

SETEMBRO DE 2009

### Taxa de desemprego relativamente estável

- Pequenos decréscimos da PEA e do nível de ocupação
- Retração do nível de ocupação no Comércio e relativa estabilidade na Indústria e nos Serviços
- Emprego público cresce pelo segundo mês consecutivo
- Aumentam os rendimentos de ocupados e assalariados, em agosto
- Massa de rendimentos de ocupados e assalariados também cresce

Anexo estatístico  
Principais conceitos

---

## RESULTADOS DO MÊS

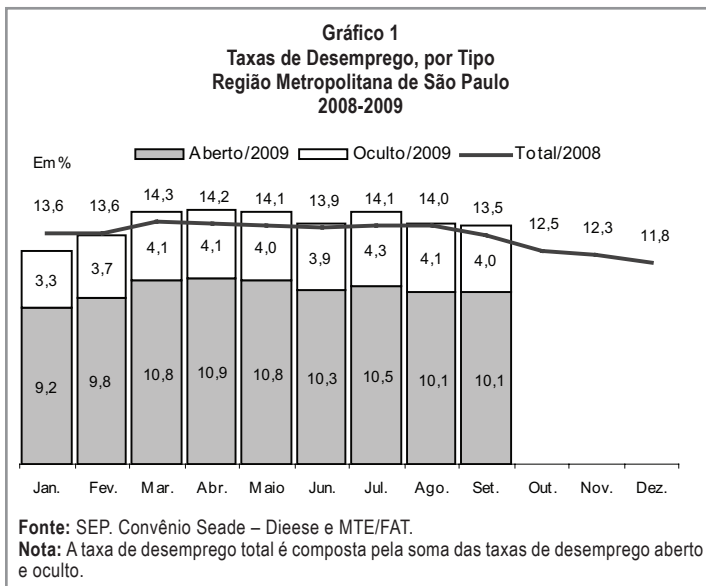
1. As informações da Pesquisa de Emprego e Desemprego – PED, realizada pela Fundação Seade e pelo Dieese, mostram que a **taxa de desemprego** total permaneceu relativamente estável ao passar de 14,2%, em agosto, para os atuais 14,1%. Segundo suas componentes, tal resultado refletiu comportamento da taxa de desemprego oculto, que passou de 4,1% para 4,0%, e da taxa de desemprego aberto (10,1%), que não variou (Gráfico 1).
2. Em setembro, o contingente de desempregados foi estimado em 1.482 mil pessoas, 19 mil a menos do que no mês anterior. Este resultado deveu-se à saída de 55 mil pessoas da força de trabalho da região, número superior às 36 mil ocupações que foram eliminadas (Tabela 1). A **taxa de participação** reduziu-se de 63,5% para 63,1% no período em análise.

**Tabela 1**  
**Estimativas do Número de Pessoas de 10 Anos e Mais, segundo Condição de Atividade**  
**Região Metropolitana de São Paulo**  
**Setembro/08-Setembro/09**

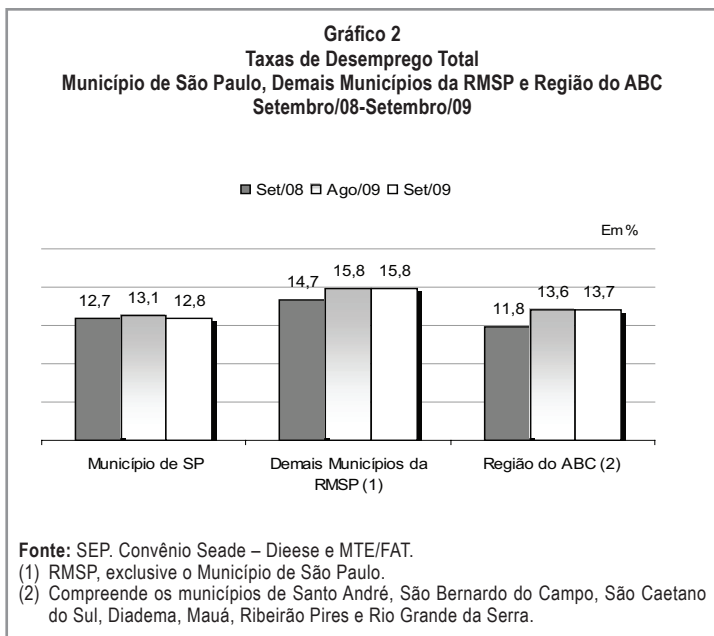
Condição de Atividade	Estimativas (em mil pessoas)			Variações			
				Absoluta (em mil pessoas)		Relativa (%)	
	Set/08	Ago/09	Set/09	Set-09/ Ago-09	Set-09/ Set-08	Set-09/ Ago-09	Set-09/ Set-08
<b>POPULAÇÃO EM IDADE ATIVA</b>	<b>16.442</b>	<b>16.644</b>	<b>16.662</b>	<b>18</b>	<b>220</b>	<b>0,1</b>	<b>1,3</b>
<b>População Economicamente Ativa</b>	<b>10.523</b>	<b>10.569</b>	<b>10.514</b>	<b>-55</b>	<b>-9</b>	<b>-0,5</b>	<b>-0,1</b>
Ocupados	9.102	9.068	9.032	-36	-70	-0,4	-0,8
Desempregados	1.421	1.501	1.482	-19	61	-1,3	4,3
Em Desemprego Aberto	979	1.068	1.061	-7	82	-0,7	8,4
Em Desemprego Oculto pelo Trabalho Precário	324	312	302	-10	-22	-3,2	-6,8
Em Desemprego Oculto pelo Desalento	118	121	119	-2	1	-1,7	0,8
<b>Inativos com 10 Anos e Mais</b>	<b>5.919</b>	<b>6.075</b>	<b>6.148</b>	<b>73</b>	<b>229</b>	<b>1,2</b>	<b>3,9</b>

Fonte: SEP. Convênio Seade – Dieese e MTE/FAT.

Nota: Projeções populacionais atualizadas. Ver Nota Técnica 10.



3. Entre agosto e setembro, nos três domínios geográficos para os quais os indicadores da PED são calculados, a taxa de desemprego total apresentou pequeno decréscimo no Município de São Paulo (de 13,1% para 12,8%), não variou nos demais municípios da RMSP (15,8%) e permaneceu relativamente estável na região do ABC (de 13,6% para 13,7%) (Gráfico 2).



4. O **nível de ocupação** variou negativamente (0,4%) em setembro. O contingente de ocupados foi estimado em 9.032 mil pessoas, 36 mil a menos do que em agosto (Tabela 2). Setorialmente, houve retração da ocupação no **Comércio** (3,5%, ou a eliminação de 51 mil postos de trabalho), relativa estabilidade na **Indústria** (0,2%, ou 3 mil) e nos **Serviços** (0,2%, ou 8 mil) e pequena variação positiva no agregado **Outros Setores** – Construção Civil, Serviços Domésticos, entre outros (0,4% ou 4 mil).

**Tabela 2**  
**Estimativas do Número de Ocupados, segundo Setores de Atividade**  
**Região Metropolitana de São Paulo**  
**Setembro/08-Setembro/09**

Setores de Atividade	Estimativas (em mil pessoas)			Variações			
				Absoluta (em mil pessoas)		Relativa (%)	
	Set/08	Ago/09	Set/09	Set-09/ Ago-09	Set-09/ Set/08	Set-09/ Ago-09	Set-09/ Set-08
<b>Total</b>	<b>9.102</b>	<b>9.068</b>	<b>9.032</b>	<b>-36</b>	<b>-70</b>	<b>-0,4</b>	<b>-0,8</b>
Indústria	1.720	1.560	1.563	3	-157	0,2	-9,1
Comércio	1.438	1.451	1.400	-51	-38	-3,5	-2,6
Serviços	4.933	4.987	4.995	8	62	0,2	1,3
Outros (1)	1.011	1.070	1.074	4	63	0,4	6,2

**Fonte:** SEP. Convênio Seade – Dieese e MTE/FAT.  
 (1) Incluem Construção Civil, Serviços Domésticos, etc.

5. Por **posição na ocupação**, o total de assalariados pouco variou (-0,2%). Esse resultado foi devido ao desempenho negativo do setor privado (eliminação de 50 mil ocupações), praticamente compensado pela criação de 34 mil empregos no setor público. No segmento privado, reduziram-se os números de assalariados com carteira de trabalho assinada (27 mil) e sem carteira (23 mil). O contingente de trabalhadores autônomos também decresceu (25 mil) e o de ocupados nas demais posições pouco variou (mais 4 mil postos de trabalho) (Tabela 3).

Tabela 3

Estimativas do Número de Ocupados, segundo Posição na Ocupação  
Região Metropolitana de São Paulo  
Setembro/08-Setembro/09

Posição na Ocupação	Estimativas (em mil pessoas)			Variações			
				Absoluta (em mil pessoas)		Relativa (%)	
	Set/08	Ago/09	Set/09	Set-09/ Ago-09	Set-09/ Set-08	Set-09/ Ago-09	Set-09/ Set-08
<b>TOTAL DE OCUPADOS</b>	<b>9.102</b>	<b>9.068</b>	<b>9.032</b>	<b>-36</b>	<b>-70</b>	<b>-0,4</b>	<b>-0,8</b>
<b>Total de Assalariados (1)</b>	<b>6.280</b>	<b>6.112</b>	<b>6.097</b>	<b>-15</b>	<b>-183</b>	<b>-0,2</b>	<b>-2,9</b>
Setor Privado	5.570	5.396	5.346	-50	-224	-0,9	-4,0
Com Carteira Assinada	4.314	4.389	4.362	-27	48	-0,6	1,1
Sem Carteira Assinada	1.256	1.007	984	-23	-272	-2,3	-21,7
Setor Público	710	716	750	34	40	4,7	5,6
<b>Autônomos</b>	<b>1.575</b>	<b>1.705</b>	<b>1.680</b>	<b>-25</b>	<b>105</b>	<b>-1,5</b>	<b>6,7</b>
<b>Demais Posições (2)</b>	<b>1.247</b>	<b>1.251</b>	<b>1.255</b>	<b>4</b>	<b>8</b>	<b>0,3</b>	<b>0,6</b>

Fonte: SEP. Convênio Seade – Dieese e MTE/FAT.

(1) Inclui os que não informaram o segmento em que trabalham.

(2) Incluem empregadores, empregados domésticos, donos de negócio familiar, trabalhadores familiares sem remuneração, profissionais liberais e outras posições ocupacionais.

6. Entre julho e agosto de 2009, pelo segundo mês consecutivo, cresceu o **rendimento** médio real de ocupados (2,3%) e assalariados (1,8%), os quais passaram a valer R\$ 1.280 e R\$ 1.345, respectivamente (Tabela 4). Houve aumento da **massa de rendimentos** de ocupados (3,3%) (Gráfico 4) e assalariados (3,2%), como resultado, principalmente, do crescimento dos respectivos rendimentos médios e, em menor medida, do nível de ocupação.

Tabela 4

**Rendimento Médio Real (1) dos Ocupados e Assalariados, segundo Categorias Seleccionadas, e dos Trabalhadores Autônomos**  
**Região Metropolitana de São Paulo**  
**Agosto/08-Agosto/09**

Categorias Seleccionadas	Rendimentos (em reais de agosto de 2009)			Variações (%)	
	Ago/08	Jul/09	Ago/09	Ago-09/ Jul-09	Ago-09/ Ago-08
<b>TOTAL DE OCUPADOS</b>	<b>1.261</b>	<b>1.251</b>	<b>1.280</b>	<b>2,3</b>	<b>1,5</b>
<b>Total de Assalariados (2)</b>	<b>1.293</b>	<b>1.321</b>	<b>1.345</b>	<b>1,8</b>	<b>4,0</b>
Setor Privado	1.205	1.232	1.248	1,3	3,6
Indústria	1.377	1.340	1.365	1,9	-0,9
Comércio	1.021	958	981	2,5	-3,9
Serviços	1.177	1.273	1.278	0,4	8,5
Com Carteira Assinada	1.275	1.294	1.321	2,0	3,6
Sem Carteira Assinada	954	958	916	-4,4	-4,0
<b>Trabalhadores Autônomos</b>	<b>976</b>	<b>953</b>	<b>950</b>	<b>-0,3</b>	<b>-2,7</b>

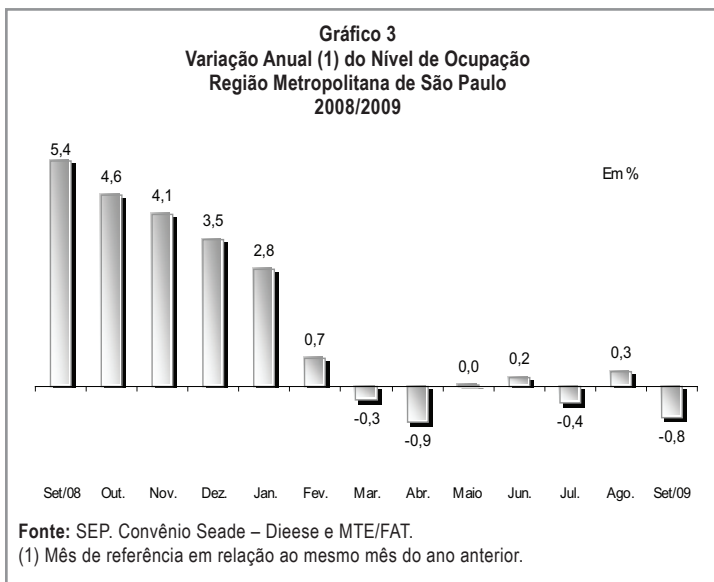
Fonte: SEP. Convênio Seade – Dieese e MTE/FAT.

(1) Inflator utilizado: ICV – Dieese.

(2) Inclui setor público.

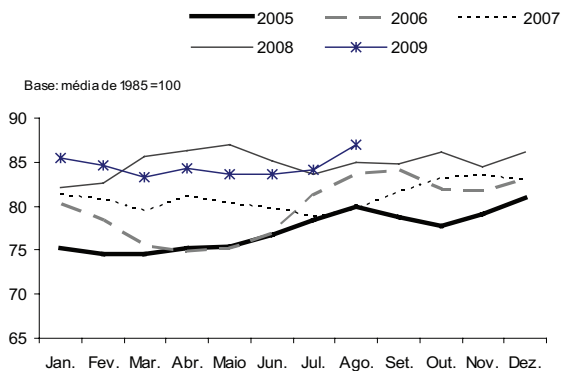
## COMPORTAMENTO EM 12 MESES

- Em setembro de 2009, a **taxa de desemprego total** na RMSP (14,1%) ficou acima da verificada no mesmo mês do ano anterior (13,5%). No período, a taxa de desemprego aberto elevou-se de 9,3% para 10,1% e a de desemprego oculto passou de 4,2% para 4,0%. A taxa de desemprego oculto pelo trabalho precário diminuiu de 3,1% para 2,8% e a de desemprego oculto pelo desalento (1,1%) não variou.
- No mesmo período, o contingente de desempregados aumentou em 61 mil pessoas, resultado da eliminação de 70 mil postos de trabalho e da saída de nove mil pessoas do mercado de trabalho. A **taxa de participação** diminuiu de 64,0% para 63,1%, no período em análise.
- O **nível de ocupação** diminuiu 0,8%, desempenho abaixo do observado nos últimos quatro meses, nessa base de comparação (Gráfico 3). Entre os setores de atividade analisados, houve redução na **Indústria** (157 mil postos de trabalho, ou 9,1%) e no **Comércio** (38 mil ou 2,6%) e crescimento nos **Serviços** (62 mil, ou 1,3%) e no agregado **Outros Setores** (63 mil, ou 6,2%, principalmente na Construção Civil).



10. O assalariamento total diminuiu 2,9%, devido à retração do setor privado (4,0%), apenas parcialmente compensada pelo crescimento do emprego público (5,6%). No segmento privado aumentou o número de assalariados com carteira de trabalho assinada (1,1%) e diminuiu o dos sem carteira assinada (21,7%). No período, cresceu o contingente de trabalhadores autônomos (6,7%) e variou positivamente (0,6%) o dos classificados nas demais posições ocupacionais (Tabela 3).
11. Entre agosto de 2008 e de 2009, cresceram os **rendimentos** médios reais de ocupados (1,5%) e assalariados (4,0%). As **massas de rendimentos** de ocupados (Gráfico 4) e assalariados elevaram-se em 2,3% e 3,9%, respectivamente, como resultado, basicamente, do aumento dos rendimentos médios reais.

**Gráfico 4**  
**Índices da Massa de Rendimentos Reais (1) dos Ocupados (2)**  
**Região Metropolitana de São Paulo**  
**2005-2009**



**Fonte:** SEP. Convênio Seade – Dieese e MTE/FAT.

(1) Inflator utilizado: ICV – Dieese.

(2) Incluem os ocupados que não tiveram remuneração no mês e excluem os trabalhadores familiares sem remuneração e os trabalhadores que ganharam exclusivamente em espécie ou benefício.



TABELA 1

ESTIMATIVA DA POPULAÇÃO TOTAL ECONOMICAMENTE ATIVA E DOS INATIVOS MAIORES DE 10 ANOS, TAXAS GLOBAIS DE PARTICIPAÇÃO E TAXAS DE DESEMPREGO TOTAL  
REGIÃO METROPOLITANA DE SÃO PAULO – 1999-2009

Trimestres	População Economicamente Ativa						Inativos Maiores de 10 Anos			Taxas (%)		População Total (Números Absolutos <sup>1</sup> )
	Total		Ocupados		Desempregados		Índice <sup>2</sup>	Números Absolutos <sup>1</sup>	Índice <sup>2</sup>	Participação (PEA/PIA)	Desemp. Total (DES/PEA)	
	Números Absolutos <sup>1</sup>	Índice <sup>2</sup>	Números Absolutos <sup>1</sup>	Índice <sup>2</sup>	Números Absolutos <sup>1</sup>	Índice <sup>2</sup>						
Set-1999	9.044	140,5	7.262	129,0	1.782	221,1	127,4	5.450	62,4	19,7	19.752	
Set-2000	9.293	144,4	7.685	136,5	1.608	199,5	128,2	5.481	62,9	17,3	19.770	
Set-2001	9.446	146,8	7.765	137,9	1.681	208,6	129,2	5.524	63,1	17,8	19.807	
Set-2002	9.710	150,9	7.875	139,9	1.835	227,7	127,7	5.462	64,0	18,9	19.826	
Set-2003	9.843	152,9	7.815	138,8	2.028	251,6	129,5	5.537	64,0	20,6	19.844	
Set-2004	9.995	155,3	8.206	145,7	1.789	222,0	130,9	5.598	64,1	17,9	19.862	
Set-2005	9.991	155,2	8.303	147,5	1.688	209,4	136,0	5.818	63,2	16,9	19.881	
Set-2006	10.074	156,5	8.533	151,6	1.541	191,2	138,9	5.942	62,9	15,3	19.918	
Set-2007	10.174	158,1	8.638	153,4	1.536	190,6	141,5	6.053	62,7	15,1	19.936	
Set-2008	10.523	163,5	9.102	161,7	1.421	176,3	138,4	5.919	64,0	13,5	19.955	
Out-2008	10.501	163,2	9.188	163,2	1.313	162,9	139,3	5.959	63,8	12,5	19.752	
Nov	10.514	163,4	9.221	163,8	1.293	160,4	139,5	5.965	63,8	12,3	19.770	
Dez	10.509	163,3	9.269	164,6	1.240	153,8	140,0	5.988	63,7	11,8	19.789	
Jan-2009	10.437	162,2	9.132	162,2	1.305	161,9	142,1	6.078	63,2	12,5	19.807	
Fev	10.350	160,8	8.953	159,0	1.397	173,3	144,6	6.183	62,6	13,5	19.826	
Mar	10.411	161,8	8.860	157,4	1.551	192,4	143,6	6.141	62,9	14,9	19.844	
Abr	10.456	162,5	8.888	157,9	1.568	194,5	143,0	6.114	63,1	15,0	19.862	
Mai	10.567	164,2	9.003	159,9	1.564	194,0	140,8	6.101	63,7	14,8	19.881	
Jun	10.529	163,6	9.034	160,5	1.495	185,5	142,1	6.078	63,4	14,2	19.899	
Jul	10.557	164,0	8.995	159,8	1.562	193,8	141,9	6.068	63,5	14,8	19.918	
Ago	10.569	164,2	9.068	161,1	1.501	186,2	142,0	6.075	63,5	14,2	19.936	
Set	10.514	163,4	9.032	160,4	1.482	183,9	143,8	6.148	63,1	14,1	19.955	
Varição Mensal												
Set-2009/Ago-2009	-0,5		-0,4		-1,3			1,2	-0,6			
Varição no Ano												
Set-2009/Dez-2008	0,0		-2,6		19,5			2,7	-0,9			
Varição Anual												
Set-2009/Set-2008	-0,1		-0,8		4,3			3,9	-1,4			

Fonte: SEP Convênio Seade - Diêse e MTE/FAF.

(1) Em 1.000 pessoas. (2) Base: média de 1985 = 100.

Nota: Projeções populacionais atualizadas. Ver Nota Técnica nº 10.

**TABELA 2**  
**TAXAS DE DESEMPREGO, POR TIPO**  
**RMSP, MUNICÍPIO DE SÃO PAULO E DEMAIS MUNICÍPIOS DA RMSP – 1999-2009**

Trimestres	Taxas de Desemprego, por Tipo											Em porcentagem	
	RMSP			Município de São Paulo			Demais Municípios da RMSP			Total	Aberto		Oculto
	Total	Aberto	Oculto	Total	Aberto	Oculto	Total	Aberto	Oculto				
Set-1999 .....	19,7	12,2	7,5	5,6	1,9	18,2	11,1	7,1	22,4	14,3	8,1		
Set-2000 .....	17,3	11,0	6,3	4,2	2,1	15,8	10,3	5,5	19,6	12,1	7,4		
Set-2001 .....	17,8	11,5	6,3	4,5	1,8	16,6	11,2	5,4	19,6	12,1	7,5		
Set-2002 .....	18,9	12,2	6,7	4,7	2,1	18,0	11,8	6,2	20,3	12,6	7,6		
Set-2003 .....	20,6	13,2	7,4	5,3	2,0	18,8	12,1	6,8	23,0	14,8	8,2		
Set-2004 .....	17,9	11,4	6,5	4,8	1,7	17,2	11,2	6,0	18,8	11,5	7,2		
Set-2005 .....	16,9	10,4	6,5	4,9	1,6	15,4	9,5	5,9	18,8	11,6	7,2		
Set-2006 .....	15,3	10,3	5,0	3,5	1,4	13,6	9,1	4,4	17,6	12,0	5,7		
Set-2007 .....	15,1	10,5	4,6	3,3	1,3	14,5	10,1	4,4	15,8	10,9	4,9		
Set-2008 .....	13,5	9,3	4,2	3,1	1,1	12,7	8,7	4,0	14,7	10,0	4,7		
Out-2008 .....	12,5	8,5	4,0	3,0	1,0	12,1	8,4	3,7	13,0	8,7	4,4		
Nov.....	12,3	8,6	3,7	2,8	0,9	11,8	8,3	3,4	12,9	8,9	4,0		
Dez.....	11,8	8,3	3,5	2,5	1,0	11,0	7,9	3,2	12,9	9,0	3,9		
Jan-2009 .....	12,5	9,2	3,3	2,3	1,0	11,2	8,1	3,1	14,2	10,6	3,6		
Fev.....	13,5	9,8	3,7	2,6	1,1	12,3	8,8	3,5	15,0	11,1	3,9		
Mar.....	14,9	10,8	4,1	2,9	1,2	14,2	10,1	4,1	15,7	11,7	4,0		
Abr.....	15,0	10,9	4,1	3,0	1,1	14,6	10,4	4,2	15,5	11,5	4,0		
Mai.....	14,8	10,8	4,0	3,0	1,0	14,0	10,1	3,9	15,8	11,7	4,1		
Jun.....	14,2	10,3	3,9	3,0	0,9	13,1	9,5	3,6	15,8	11,4	4,4		
Jul.....	14,8	10,5	4,3	3,2	1,1	13,4	9,7	3,7	16,6	11,6	5,1		
Ago.....	14,2	10,1	4,1	2,9	1,1	13,1	9,5	3,6	15,8	11,1	4,7		
Set.....	14,1	10,1	4,0	2,8	1,1	12,8	9,3	3,6	15,8	11,3	4,5		
Varição Mensal													
Set-2009/Ago-2009.....	-0,7	0,0	-2,4	-3,4	0,0	-2,3	-2,1	0,0	0,0	1,8	-4,3		
Varição no Ano													
Set-2009/Dez-2008.....	19,5	21,7	14,3	12,0	10,0	16,4	17,7	12,5	22,5	25,6	15,4		
Varição Anual													
Set-2009/Set-2008.....	4,4	8,6	-4,8	-9,7	0,0	0,8	6,9	-10,0	7,5	13,0	-4,3		

Fonte: SEP, Convênio Seade – Diêse e MTE/FAT.

**TABELA 3**  
TAXAS DE DESEMPREGO, POR ATRIBUTOS PESSOAIS  
REGIÃO METROPOLITANA DE SÃO PAULO – 1999-2009

Em porcentagem

Trimestres	Taxas de Desemprego, por Atributos Pessoais											Experiência Anterior de Trabalho	
	Total	Sexo		Idade			Posição no Domicílio		Experiência		Com Experiência	Sem Experiência	
		Homens	Mulheres	10 a 14 Anos	15 a 17 Anos	18 a 24 Anos	25 a 39 Anos	40 Anos e Mais	Chefe	Demais			
Set-1999.....	19,7	17,9	22,0	50,3	48,3	27,3	16,3	12,8	12,2	25,3	17,4	2,4	
Set-2000.....	17,3	14,5	20,7	45,5	46,8	24,2	13,9	10,8	9,9	22,7	14,8	2,4	
Set-2001.....	17,8	14,7	21,5	48,7	48,5	25,9	13,9	11,0	10,2	23,3	15,2	2,6	
Set-2002.....	18,9	16,7	21,5	49,7	49,5	27,5	14,8	12,8	11,6	24,3	16,6	2,4	
Set-2003.....	20,6	17,7	23,9	46,8	52,1	31,3	16,4	13,3	12,3	26,5	17,8	2,7	
Set-2004.....	17,9	15,8	20,4	44,7	51,8	28,7	13,8	10,5	9,8	23,8	15,0	2,8	
Set-2005.....	16,9	14,5	19,7	37,8	50,6	25,9	13,5	10,4	9,4	22,4	14,7	2,1	
Set-2006.....	15,3	13,1	17,8	38,7	48,3	24,8	12,1	8,9	7,8	20,7	12,9	2,3	
Set-2007.....	15,1	12,4	18,1	28,3	48,3	24,9	12,5	8,7	7,8	20,4	12,9	2,1	
Set-2008.....	13,5	11,0	16,4	51,1	44,3	21,8	11,0	7,5	6,8	18,4	11,5	2,0	
Out-2008.....	12,5	9,8	15,5	53,4	41,9	20,0	10,3	7,0	6,4	17,1	10,5	2,0	
Nov.....	12,3	9,9	14,9	54,4	42,7	19,5	10,2	6,6	6,2	16,8	10,4	1,9	
Dez.....	11,8	9,3	14,7	41,9	40,5	19,4	9,8	6,4	6,0	16,2	10,1	1,7	
Jan-2009.....	12,5	10,5	14,8	34,8	42,1	21,2	10,2	6,7	6,4	17,1	10,9	1,6	
Fev.....	13,5	11,2	16,0	34,4	42,0	22,8	11,5	7,6	7,5	18,0	11,9	1,5	
Mar.....	14,9	12,8	17,2	44,1	46,7	25,0	13,1	7,8	8,6	19,7	13,2	1,7	
Abr.....	15,0	12,7	17,7	48,1	47,2	24,5	13,1	8,3	8,9	19,6	13,2	1,8	
Mai.....	14,8	12,2	17,6	39,3	50,7	23,8	12,6	8,2	8,5	19,4	12,9	1,8	
Jun.....	14,2	11,8	17,0	39,7	49,3	23,5	12,1	7,9	8,4	18,7	12,5	1,7	
Jul.....	14,8	12,2	17,7	45,9	49,3	24,5	12,8	8,1	8,5	19,6	13,0	1,8	
Ago.....	14,2	11,9	16,8	56,8	47,2	24,8	12,4	7,2	7,9	19,0	12,4	1,8	
Set.....	14,1	11,8	16,7	52,2	45,4	24,5	12,3	7,3	7,8	18,9	12,2	1,9	
Varição Mensal													
Set-2009/Ago-2009.....	-0,7	-0,8	-0,6	-8,1	-3,8	-1,2	-0,8	1,4	-1,3	-0,5	-1,6	5,6	
Varição no Ano													
Set-2009/Dez-2008.....	19,5	26,9	13,6	24,6	12,1	26,3	25,5	14,1	30,0	16,7	20,8	11,8	
Varição Anual													
Set-2009/Set-2008.....	4,4	7,3	1,8	2,2	2,5	12,4	11,8	-2,7	14,7	2,7	6,1	-5,0	

Fonte: SEP, Convênio Seade – Dieese e MTE/FAT.

**TABELA 4**  
**ÍNDICES DO NÍVEL DE OCUPAÇÃO, POR SETOR DE ATIVIDADE ECONÔMICA E POSIÇÃO NA OCUPAÇÃO**  
**REGIÃO METROPOLITANA DE SÃO PAULO – 1999-2009**

Base: média de 1985 = 100

Trimestres	Índice do Nível de Ocupação										
	Total Geral	Setor de Atividade Econômica			Posição na Ocupação				Total de Autônomos		
		Indústria	Comércio	Serviços	Assalariados <sup>1</sup>			Setor Público <sup>3</sup>			
					Total	Outros <sup>2</sup>	Setor Privado			Sem Carteira Assinada	
Total	Indústria	Comércio	Serviços	Outros <sup>2</sup>	Total	Com Carteira Assinada	Sem Carteira Assinada	Total			
Set-1999.....	129,0	77,3	149,4	165,3	123,3	112,5	99,7	194,5	113,8	181,3	
Set-2000.....	136,5	84,7	153,2	174,9	128,4	121,2	105,8	225,8	119,0	189,1	
Set-2001.....	137,9	82,2	161,6	179,4	122,1	125,0	110,3	231,7	117,4	192,0	
Set-2002.....	139,9	83,4	163,0	177,5	139,2	124,8	108,9	241,6	114,9	195,7	
Set-2003.....	138,8	78,1	160,7	180,6	137,2	122,4	107,3	221,3	122,4	198,8	
Set-2004.....	145,7	86,0	158,5	192,1	137,1	130,2	111,8	255,4	127,1	205,8	
Set-2005.....	147,5	86,5	168,7	194,4	130,5	133,9	120,8	238,6	119,5	208,2	
Set-2006.....	151,6	90,3	166,9	200,1	136,5	142,1	144,8	256,3	130,5	191,0	
Set-2007.....	153,4	92,4	171,1	203,4	130,8	146,3	133,7	255,6	126,0	195,4	
Set-2008.....	161,7	93,4	181,4	215,5	143,2	159,0	148,0	271,4	127,8	184,6	
Out-2008.....	163,2	93,8	180,8	219,5	141,9	161,4	152,0	268,0	125,7	186,3	
Nov.....	163,8	95,6	178,0	217,9	150,1	162,0	154,1	263,0	124,6	186,9	
Dez.....	164,6	94,1	187,1	218,6	148,4	161,0	153,9	262,3	118,5	194,4	
Jan-2009.....	162,2	92,7	186,6	215,0	144,8	158,1	152,9	248,7	113,4	188,3	
Fev.....	159,0	88,9	185,2	213,1	137,1	154,6	149,0	239,9	116,1	188,9	
Mar.....	157,4	89,0	171,1	213,2	139,2	152,5	147,1	229,7	121,2	188,0	
Abr.....	157,9	85,9	170,4	215,9	143,4	152,8	145,8	234,3	126,4	190,7	
Mai.....	159,9	87,5	170,3	217,5	150,4	154,7	148,6	235,3	123,2	191,0	
Jun.....	160,5	85,8	180,0	216,6	150,9	155,3	151,6	226,5	120,5	192,7	
Jul.....	159,8	85,9	183,8	213,7	150,4	153,0	149,7	221,5	118,3	200,3	
Ago.....	161,1	84,7	183,1	217,8	151,5	154,7	150,6	217,6	128,9	199,8	
Set.....	160,4	84,9	176,6	218,2	152,1	154,3	149,7	212,6	135,0	196,9	
Varição Mensal											
Set-2009/Ago-2009.....	-0,4	0,2	-3,5	0,2	0,4	-0,2	-0,6	-2,3	4,7	-1,5	
Varição no Ano											
Set-2009/Dez-2008.....	-2,6	-9,8	-5,6	-0,2	2,5	-4,1	-2,8	-18,9	14,0	1,3	
Varição Anual											
Set-2009/Set-2008.....	-0,8	-9,1	-2,6	1,3	6,2	-2,9	1,1	-21,7	5,6	6,7	

Fonte: SEP, Convênio Seade - Dieese e MTEFAT.

(1) Excluem os Empregados Domésticos e incluem os que não informaram o segmento em que trabalham. (2) Englobam: Construção Civil, Serviços Domésticos, etc. (3) Inclui os estatutários e celetistas que trabalham em instituições públicas (governos Municipal, Estadual, Federal, Empresa de Economia Mista, Autarquia, Fundação, etc.).

**TABELA 5**  
**ÍNDICES DO NÍVEL DE OCUPAÇÃO, POR RAMO DE ATIVIDADE**  
**REGIÃO METROPOLITANA DE SÃO PAULO – 1999-2009**

Base: abril 1988 = 100

Trimestres	Índices do Nível de Ocupação											
	Total Geral	Indústria						Construção Civil	Comércio	Serviços Domésticos	Outros	
		Total	Metal-Mecânica	Química e Borracha	Vestuário e Têxtil	Alimen-tação	Gráfica e Papel					Outras
Set-1999.....	115,8	69,6	56,8	71,6	64,6	76,0	112,7	90,6	72,5	137,8	142,9	76,8
Set-2000.....	122,5	76,3	65,2	71,5	78,6	70,9	103,5	100,8	64,1	141,3	149,6	125,0
Set-2001.....	123,8	74,0	66,1	66,4	70,5	79,1	122,9	83,4	83,7	149,1	135,6	69,6
Set-2002.....	125,6	75,1	63,8	69,0	80,6	79,8	105,1	90,8	90,8	150,4	155,1	96,4
Set-2003.....	124,6	70,3	61,3	68,4	61,8	70,8	99,8	97,0	90,4	148,3	157,3	55,4
Set-2004.....	130,8	77,5	65,9	74,1	73,8	77,9	113,4	101,7	72,1	146,2	156,2	144,6
Set-2005.....	132,4	77,9	68,7	75,2	73,7	87,2	112,5	94,6	79,3	155,6	152,4	60,7
Set-2006.....	136,0	81,4	69,7	88,3	86,7	83,3	114,0	89,5	74,9	154,0	156,6	121,4
Set-2007.....	137,7	83,2	74,3	83,0	87,8	68,8	112,8	98,2	82,5	157,9	149,1	76,8
Set-2008.....	145,1	84,1	76,9	71,6	84,5	77,0	118,0	102,5	101,6	167,4	153,1	114,3
Out-2008.....	146,5	84,4	76,8	67,6	87,6	85,6	127,8	96,1	102,4	166,8	152,4	100,0
Nov.....	147,0	86,1	80,1	70,3	87,3	88,3	121,5	98,2	113,9	164,3	157,1	114,3
Dez.....	147,8	84,7	77,5	71,2	87,3	87,1	120,8	98,2	114,3	172,6	158,0	83,9
Jan-2009.....	145,6	83,5	77,0	77,5	81,5	84,8	105,8	100,2	105,6	172,2	159,5	66,1
Fev.....	142,7	80,1	72,5	78,8	76,2	82,2	107,5	95,1	96,4	170,9	152,4	66,1
Mar.....	141,3	80,1	73,3	74,8	76,3	84,6	109,8	95,0	98,8	157,9	154,9	62,5
Abr.....	141,7	77,4	69,3	77,5	75,3	77,6	103,2	91,8	110,0	157,3	155,3	62,5
Mai.....	143,5	78,8	69,9	80,0	79,5	80,5	106,0	91,6	118,3	157,2	161,3	64,3
Jun.....	144,0	77,3	67,4	86,7	77,2	72,3	100,2	91,6	111,6	166,1	165,9	64,3
Jul.....	143,4	77,4	68,0	85,6	75,2	76,3	108,5	88,5	111,2	169,6	163,3	80,4
Ago.....	144,6	76,3	65,1	83,8	74,1	84,3	99,9	92,6	115,5	168,9	166,6	48,2
Set.....	144,0	76,4	65,2	77,9	78,2	93,2	104,3	87,2	118,7	163,0	160,0	94,6
Variação Mensal												
Set-2009/Ago-2009.....	-0,4	0,2	0,3	-7,0	5,5	10,6	4,5	-5,8	2,8	-3,5	-4,0	96,3
Variação no Ano												
Set-2009/Dez-2008.....	-2,6	-9,8	-15,9	9,5	-10,4	7,1	-13,6	-11,2	3,8	-5,6	1,3	12,8
Variação Anual												
Set-2009/Set-2008.....	-0,8	-9,1	-15,2	8,9	-7,5	21,2	-11,6	-14,9	16,9	-2,6	4,5	-17,2

(Continua)

**TABELA 5**  
ÍNDICES DO NÍVEL DE OCUPAÇÃO, POR RAMO DE ATIVIDADE  
REGIÃO METROPOLITANA DE SÃO PAULO – 1999-2009

Base: abril 1988 = 100

Trimestres	Índices do Nível de Ocupação													
	Total	Reformas	Oficina Mecânica	Limp. e Outras Ofic.	Transportes	Especia- lizados	Serviços			Alimentação	Educação	Saúde	Auxiliares	Outros
							Admin. e Utiliz.Púb.	Creditícios	Admin. e Utiliz.Púb.					
Set-1999.....	145,0	194,6	126,2	111,8	136,8	221,5	117,5	75,9	152,0	141,2	150,0	291,0	159,7	
Set-2000.....	153,5	204,2	152,9	122,7	152,6	234,3	114,4	79,0	154,7	149,0	152,7	332,6	167,1	
Set-2001.....	157,3	159,2	150,3	128,0	135,7	236,4	125,4	71,9	168,9	146,3	177,3	424,6	172,0	
Set-2002.....	155,8	166,0	158,8	130,2	129,9	230,0	117,8	73,5	174,1	154,6	149,1	419,6	176,1	
Set-2003.....	158,5	181,8	131,8	135,4	135,4	269,6	116,1	73,2	147,3	150,5	168,6	446,4	174,3	
Set-2004.....	168,6	194,7	168,2	131,5	145,6	279,9	117,6	84,6	170,7	148,2	181,3	476,8	186,6	
Set-2005.....	170,6	217,2	172,4	141,0	138,3	269,1	114,9	83,1	167,3	147,1	184,0	550,9	189,7	
Set-2006.....	175,6	201,5	151,3	141,0	156,6	295,8	120,4	86,7	174,4	175,5	195,3	539,5	177,0	
Set-2007.....	178,5	217,7	167,4	151,0	167,7	260,4	125,4	84,1	183,0	173,4	176,3	545,4	191,2	
Set-2008.....	189,1	219,0	153,4	171,8	177,7	298,4	128,0	92,1	196,4	166,1	190,7	620,5	193,0	
Out-2008.....	192,6	241,8	170,4	175,5	185,0	293,2	125,6	94,9	199,4	158,2	193,3	637,8	197,3	
Nov.....	191,2	229,7	183,6	170,0	174,6	288,0	123,0	97,7	202,3	158,6	196,3	622,9	202,4	
Dez.....	191,8	237,4	191,8	166,0	180,2	288,5	116,9	92,6	197,9	142,6	202,0	654,7	209,7	
Jan-2009.....	188,7	228,8	190,4	157,3	180,7	296,8	110,5	88,2	197,0	154,7	194,7	633,9	203,4	
Fev.....	187,0	237,7	173,6	162,7	178,2	292,1	115,1	81,0	187,0	170,0	194,7	605,7	199,6	
Mar.....	187,1	249,4	165,9	161,3	168,7	290,0	121,5	81,2	195,0	180,6	196,1	576,1	195,8	
Abr.....	189,4	265,3	160,9	166,7	168,0	288,0	125,0	86,7	192,5	174,7	195,2	588,3	200,7	
Mai.....	190,8	260,3	178,8	171,5	171,5	294,5	123,4	91,4	194,4	164,5	192,1	623,2	202,3	
Jun.....	190,1	247,8	189,2	166,4	181,3	281,1	119,0	89,6	177,8	161,3	194,4	622,9	211,9	
Jul.....	187,5	243,5	184,2	166,4	179,3	276,6	119,6	80,6	168,6	164,9	197,5	621,0	208,1	
Ago.....	191,1	253,5	179,1	174,2	176,7	276,4	123,4	83,1	173,2	174,1	215,6	605,6	210,0	
Set.....	191,5	256,8	169,8	173,7	170,5	279,7	125,0	80,3	190,6	184,0	208,8	578,4	208,3	
Variação Mensa														
Set-2009/Ago-2009....	0,2	1,3	-5,2	-0,3	-3,5	1,2	1,3	-3,3	10,0	5,7	-3,1	-4,5	-0,8	
Variação no Ano														
Set-2009/Dez-2008....	-0,2	8,2	-11,4	4,7	-5,4	-3,0	6,9	-13,2	-3,7	29,1	3,4	-11,7	-0,7	
Variação Anual														
Set-2009/Set-2008.....	1,3	17,3	10,8	1,1	-4,1	-6,3	-2,3	-12,7	-3,0	10,8	9,5	-6,8	7,9	

Fonte: SEP, Convênio Seade – Dieese e MTE/FAT.

**TABELA 6**  
**RENDIMENTO MÉDIO REAL TRIMESTRAL DOS OCUPADOS E DOS ASSALARIADOS NO TRABALHO PRINCIPAL**  
**REGIÃO METROPOLITANA DE SÃO PAULO – 1999-2009**

Trimestres	Rendimento Médio Real			
	Ocupados <sup>1</sup>		Assalariados <sup>2</sup>	
	Valor Absoluto <sup>3</sup>	Índice <sup>4</sup>	Valor Absoluto <sup>3</sup>	Índice <sup>4</sup>
Ago-1999.....	1.657	69,3	1.717	68,6
Ago-2000.....	1.548	64,7	1.584	63,3
Ago-2001.....	1.414	59,1	1.450	58,0
Ago-2002.....	1.312	54,9	1.385	55,3
Ago-2003.....	1.226	51,2	1.303	52,1
Ago-2004.....	1.254	52,4	1.313	52,5
Ago-2005.....	1.280	53,5	1.364	54,5
Ago-2006.....	1.329	55,6	1.398	55,9
Ago-2007.....	1.228	51,3	1.297	51,9
Ago-2008.....	1.261	52,7	1.293	51,7
Set-2008.....	1.249	52,2	1.270	50,7
Out.....	1.255	52,4	1.286	51,4
Nov.....	1.223	51,1	1.281	51,2
Dez.....	1.242	51,9	1.289	51,5
Jan-2009.....	1.251	52,3	1.294	51,7
Fev.....	1.263	52,8	1.306	52,2
Mar.....	1.255	52,5	1.305	52,1
Abr.....	1.266	52,9	1.326	53,0
Mai.....	1.240	51,8	1.300	52,0
Jun.....	1.236	51,7	1.308	52,3
Jul.....	1.251	52,3	1.321	52,8
Ago.....	1.280	53,5	1.345	53,7
Variação Mensal				
Ago-2009/Jul-2009.....		2,3		1,8
Variação no Ano				
Ago-2009/Dez-2008.....		3,1		4,4
Variação Anual				
Ago-2009/Ago-2008.....		1,5		4,0

Fonte: SEP, Convênio Seade – Dieese e MTEFAT.

(1) Exclui os Assalariados e os Empregados Domésticos Assalariados que não tiveram remuneração no mês, os Trabalhadores Familiares sem remuneração salarial e os Trabalhadores que ganharam exclusivamente em espécie ou benefício.  
(2) Exclui os Assalariados que não tiveram remuneração no mês. (3) Inflator utilizado – ICV do DIEESE. Valores em reais de agosto de 2009. (4) Base: média de 1985 = 100.

**TABELA 7**  
**RENDIMENTO REAL TRIMESTRAL DOS OCUPADOS E DOS ASSALARIADOS NO TRABALHO PRINCIPAL<sup>1</sup>**  
**REGIÃO METROPOLITANA DE SÃO PAULO – 1999-2009**

Trimestres	Rendimento Real Trimestral											
	Ocupados <sup>2</sup>						Assalariados <sup>3</sup>					
	10% Mais Pobres Ganham Até	25% Mais Pobres Ganham Até	50% Ganham Até	25% Mais Ricos Ganham Acima de	10% Mais Ricos Ganham Acima de	10% Mais Pobres Ganham Até	25% Mais Pobres Ganham Até	50% Ganham Até	25% Mais Ricos Ganham Acima de	10% Mais Ricos Ganham Acima de	10% Mais Ricos Ganham Acima de	
Ago-1999.....	301	593	951	1.807	3.571	494	674	1.002	1.926	3.511	3.511	
Ago-2000.....	290	549	905	1.662	3.300	458	641	936	1.774	3.208	3.208	
Ago-2001.....	308	515	841	1.545	2.860	451	617	914	1.573	2.842	2.842	
Ago-2002.....	285	475	780	1.405	2.732	429	608	865	1.514	2.683	2.683	
Ago-2003.....	268	443	698	1.344	2.690	404	539	808	1.349	2.556	2.556	
Ago-2004.....	251	445	750	1.273	2.547	381	566	816	1.383	2.547	2.547	
Ago-2005.....	238	475	715	1.426	2.620	416	594	833	1.430	2.734	2.734	
Ago-2006.....	297	465	760	1.393	2.789	452	581	840	1.508	2.897	2.897	
Ago-2007.....	322	499	777	1.333	2.451	444	599	832	1.336	2.555	2.555	
Ago-2008.....	363	520	778	1.260	2.594	468	623	830	1.349	2.490	2.490	
Set-2008.....	352	520	778	1.249	2.590	466	622	829	1.347	2.469	2.469	
Out.....	352	518	783	1.244	2.579	465	619	828	1.341	2.558	2.558	
Nov.....	310	515	773	1.243	2.448	464	616	825	1.293	2.383	2.383	
Dez.....	359	516	804	1.237	2.563	463	615	820	1.333	2.463	2.463	
Jan-2009.....	358	512	800	1.292	2.546	461	615	821	1.334	2.546	2.546	
Fev.....	399	529	814	1.323	2.545	473	611	820	1.333	2.545	2.545	
Mar.....	386	519	811	1.222	2.535	473	610	814	1.323	2.535	2.535	
Abr.....	360	529	809	1.314	2.527	484	611	814	1.415	2.527	2.527	
Mai.....	383	537	807	1.311	2.521	486	608	811	1.415	2.521	2.521	
Jun.....	354	539	806	1.310	2.425	504	606	839	1.411	2.425	2.425	
Jul.....	401	552	805	1.310	2.508	502	605	849	1.410	2.508	2.508	
Ago.....	400	554	802	1.310	2.507	501	618	850	1.404	2.507	2.507	

Fonte: SEP, Convênio Seade – Diêse e MTE/FAF.

(1) Inflator utilizado – ICV do Diêse. Valores em reais de agosto de 2009.

(2) Exclusivo os Assalariados e os Empregados Domésticos Assalariados que não tiveram remuneração no mês, os Trabalhadores Familiares sem remuneração salarial e os Trabalhadores que ganharam exclusivamente em espécie ou benefício.

(3) Exclusivo os Assalariados que não tiveram remuneração no mês.



**TABELA 8**  
**ÍNDICES DO RENDIMENTO REAL TRIMESTRAL DOS OCUPADOS E DOS ASSALARIADOS NO TRABALHO PRINCIPAL<sup>1</sup>**  
**REGIÃO METROPOLITANA DE SÃO PAULO – 1999-2009**

Base: média de 1985 = 100

Trimestres	Índices do Rendimento Real Trimestral													
	Ocupados <sup>2</sup>							Assalariados <sup>3</sup>						
	10% Mais Pobres Ganham Até	25% Mais Pobres Ganham Até	50% Ganham Até	25% Mais Ricos Ganham Acima de	10% Mais Ricos Ganham Acima de	10% Mais Pobres Ganham Até	25% Mais Pobres Ganham Até	50% Ganham Até	25% Mais Ricos Ganham Acima de	10% Mais Ricos Ganham Acima de				
Ago-1999	74,1	78,7	70,6	67,4	68,9	77,1	71,9	65,9	68,0	68,1				
Ago-2000	71,4	72,8	67,2	62,0	63,7	71,4	68,4	61,5	62,6	62,2				
Ago-2001	75,8	68,3	62,5	57,6	55,2	70,4	65,8	60,1	55,5	55,1				
Ago-2002	70,2	63,0	57,9	52,4	52,7	67,0	64,9	56,9	53,4	52,0				
Ago-2003	66,1	58,8	51,8	50,1	51,9	63,0	57,5	53,1	47,6	49,5				
Ago-2004	61,9	59,0	53,7	47,5	49,1	60,4	60,4	53,6	48,8	49,4				
Ago-2005	58,7	63,1	53,1	53,2	50,5	64,8	63,4	54,7	50,5	53,0				
Ago-2006	73,1	61,7	56,5	51,9	53,8	70,5	61,9	55,2	53,2	56,2				
Ago-2007	79,3	66,3	57,7	49,7	47,3	69,2	63,9	54,7	47,2	49,5				
Ago-2008	89,5	69,0	57,8	47,0	50,1	73,0	66,4	54,6	47,6	48,3				
Set-2008	86,8	69,0	57,8	46,6	50,0	72,7	66,3	54,5	47,5	47,9				
Out.....	86,7	68,7	58,2	46,4	49,8	72,5	66,0	54,5	47,3	49,6				
Nov.....	76,4	68,4	57,4	46,3	47,2	72,3	65,7	54,2	45,6	46,2				
Dez.....	88,4	68,5	59,7	46,1	49,5	72,3	65,6	53,9	47,0	47,7				
Jan-2009	88,3	68,0	59,5	48,2	49,1	71,9	65,6	54,0	47,1	49,3				
Fev.....	98,4	70,3	60,5	49,4	49,1	73,8	65,2	53,9	47,0	49,3				
Mar.....	95,2	68,9	60,3	45,6	48,9	73,7	65,1	53,5	46,7	49,1				
Abr.....	88,7	70,2	60,1	49,0	48,8	75,5	65,1	53,5	49,0	49,0				
Mai.....	94,4	71,2	59,9	48,9	48,6	75,8	64,9	53,3	49,9	48,9				
Jun.....	87,2	71,6	59,9	48,9	46,8	78,6	64,6	55,1	49,8	47,0				
Jul.....	98,9	73,2	59,8	48,8	48,4	78,2	64,5	55,8	49,8	48,6				
Ago.....	98,6	73,5	59,6	48,8	48,4	78,1	65,9	55,9	49,6	48,6				
Varição Mensal														
Ago-2009/Jul-2009.....	-0,3	0,4	-0,4	0,0	0,0	-0,1	2,2	0,2	-0,4	0,0				
Varição no Ano														
Ago-2009/Dez-2008.....	11,5	7,4	-0,2	5,9	-2,2	8,1	0,5	3,6	5,3	1,8				
Varição Anual														
Ago-2009/Ago-2008.....	10,1	6,6	3,1	4,0	-3,3	7,1	-0,7	2,4	4,1	0,7				

Fonte: SEP, Convênio Seade – Dieese e MTE/FAT.

(1) Inflator utilizado – ICV do Dieese. (2) Exclui os Assalariados e os Empregados Domésticos Assalariados que não tiveram remuneração no mês, os Trabalhadores Familiares sem remuneração salarial e os Trabalhadores que ganharam exclusivamente em espécie ou benefício. (3) Exclui os Assalariados que não tiveram remuneração no mês.

**TABELA 9**  
**ÍNDICES TRIMESTRAIS DO EMPREGO, DO RENDIMENTO MÉDIO REAL E DA MASSA DE RENDIMENTOS REAIS**  
**DOS OCUPADOS E DOS ASSALARIADOS<sup>1</sup>**  
**REGIÃO METROPOLITANA DE SÃO PAULO – 1989-2009**

Base: média de 1985 = 100

Trimestres	Ocupados <sup>2</sup>			Assalariados <sup>3</sup>		
	Emprego	Rendimento Médio Real	Massa de Rendimentos Reais	Emprego	Salário Médio Real	Massa Salarial Real
Ago-1999 .....	128,7	70,0	90,0	111,2	69,3	77,0
Ago-2000 .....	135,3	65,2	88,1	120,1	63,8	76,5
Ago-2001 .....	137,7	59,8	82,2	124,6	58,6	73,0
Ago-2002 .....	140,5	55,3	77,6	125,8	55,6	69,9
Ago-2003 .....	139,7	51,7	72,2	122,5	52,6	64,3
Ago-2004 .....	145,3	53,1	77,1	128,8	53,2	68,4
Ago-2005 .....	147,9	54,1	80,0	133,4	55,1	73,4
Ago-2006 .....	149,7	55,9	83,6	138,8	56,2	77,9
Ago-2007 .....	153,7	51,9	79,7	145,6	52,4	76,2
Ago-2008 .....	160,5	53,0	85,0	155,6	51,9	80,7
Set-2008 .....	161,7	52,5	84,8	159,0	51,0	80,9
Out .....	163,2	52,8	86,1	161,4	51,6	83,2
Nov .....	163,8	51,6	84,4	162,0	51,6	83,5
Dez .....	164,6	52,4	86,2	161,0	51,9	83,5
Jan-2009 .....	162,2	52,8	85,5	158,1	52,1	82,3
Fev .....	159,0	53,3	84,6	154,6	52,6	81,2
Mar .....	157,4	53,0	83,3	152,5	52,6	80,2
Abr .....	157,9	53,4	84,3	152,8	53,5	81,6
Mai .....	159,9	52,3	83,5	154,7	52,3	80,9
Jun .....	160,5	52,1	83,6	155,3	52,7	81,7
Jul .....	159,8	52,7	84,2	153,0	53,1	81,2
Ago .....	161,1	54,0	86,9	154,7	54,2	83,8
Varição Mensal						
Ago-2009/Jul-2009 .....	0,8	2,4	3,3	1,1	2,1	3,2
Varição no Ano						
Ago-2009/Dez-2008 .....	-2,2	3,1	0,9	-3,9	4,4	0,3
Varição Anual						
Ago-2009/Ago-2008 .....	0,3	1,9	2,3	-0,6	4,5	3,9

Fonte: SEP, Convênio Seade - Dieese e MTE/FAT.

(1) Inflator utilizado - ICV do Dieese. (2) Incluem os Ocupados que não tiveram remuneração no mês e excluem os Trabalhadores Familiares sem remuneração salarial e os Trabalhadores que ganharam exclusivamente em espécie ou benefício. (3) Incluem os Assalariados que não tiveram remuneração no mês.

**TABELA 10**  
**RENDIMENTO REAL MÉDIO TRIMESTRAL DOS ASSALARIADOS NO SETOR PRIVADO,<sup>1</sup> POR SETOR DE ATIVIDADE**  
**ECONÔMICA E CARTEIRA DE TRABALHO ASSINADA E NÃO-ASSINADA PELO ATUAL EMPREGADOR**  
**REGIÃO METROPOLITANA DE SÃO PAULO – 1999-2009**

Trimestres	Rendimento Real Médio Trimestral dos Assalariados no Setor Privado					
	Total	Setor de Atividade			Carteira de Trabalho	
		Indústria	Comércio	Serviços	Assinada	Não-Assinada
Ago-1999 .....	1.613	1.776	1.163	1.695	1.771	1.101
Ago-2000 .....	1.492	1.648	1.139	1.534	1.644	1.025
Ago-2001 .....	1.368	1.501	1.140	1.378	1.502	958
Ago-2002 .....	1.311	1.509	1.023	1.301	1.454	879
Ago-2003 .....	1.242	1.443	895	1.250	1.362	861
Ago-2004 .....	1.228	1.423	949	1.218	1.365	849
Ago-2005 .....	1.279	1.520	960	1.256	1.417	836
Ago-2006 .....	1.308	1.482	1.049	1.313	1.422	951
Ago-2007 .....	1.213	1.355	914	1.237	1.316	875
Ago-2008 .....	1.205	1.377	1.021	1.177	1.275	954
Set-2008 .....	1.186	1.381	942	1.173	1.263	898
Out .....	1.193	1.377	946	1.185	1.279	862
Nov .....	1.189	1.428	945	1.154	1.279	844
Dez .....	1.202	1.459	949	1.157	1.287	852
Jan-2009 .....	1.203	1.424	992	1.165	1.288	851
Fev .....	1.217	1.354	984	1.223	1.305	846
Mar .....	1.212	1.310	1.042	1.219	1.296	882
Abr .....	1.239	1.371	1.021	1.239	1.314	939
Mai .....	1.227	1.368	1.044	1.217	1.284	984
Jun .....	1.237	1.339	991	1.262	1.295	986
Jul .....	1.232	1.340	958	1.273	1.294	958
Ago .....	1.248	1.365	981	1.278	1.321	916

Fonte: SEP, Condição Sade – Dieese e MTE/FAT.

(1) Inflator utilizado – ICI do Dieese. Valores em reais de agosto de 2009.

Nota: Exclui-se os Assalariados que não tiveram remuneração no mês.

**TABELA 11**  
**ÍNDICES DO RENDIMENTO REAL MÉDIO TRIMESTRAL DOS ASSALARIADOS NO SETOR PRIVADO,<sup>1</sup> POR SETOR DE ATIVIDADE ECONÔMICA E CARTEIRA DE TRABALHO ASSINADA E NÃO-ASSINADA PELO ATUAL EMPREGADOR REGIÃO METROPOLITANA DE SÃO PAULO – 1999-2009**

Base: média de 1985 = 100

Trimestres	Índices do Rendimento Real Médio Trimestral dos Assalariados no Setor Privado					
	Total	Setor de Atividade			Carteira de Trabalho	
		Indústria	Comércio	Serviços	Assinada	Não-Assinada
Ago-1999.....	67,2	65,2	64,9	75,8	67,8	119,4
Ago-2000.....	62,2	60,5	63,6	68,7	63,0	111,1
Ago-2001.....	57,0	55,1	63,7	61,7	57,5	103,9
Ago-2002.....	54,6	55,4	57,1	58,2	55,7	95,3
Ago-2003.....	51,8	53,0	50,0	55,9	52,3	93,3
Ago-2004.....	51,2	52,2	53,0	54,5	52,3	92,0
Ago-2005.....	53,3	55,8	53,6	56,2	54,3	90,6
Ago-2006.....	54,5	54,4	58,6	58,7	54,5	103,1
Ago-2007.....	50,6	49,7	51,0	55,4	50,4	94,8
Ago-2008.....	50,2	50,5	57,0	52,7	48,8	103,4
Set-2008.....	49,4	50,7	52,6	52,5	48,4	97,3
Out.....	49,7	50,5	52,8	53,0	49,0	93,5
Nov.....	49,6	52,4	52,8	51,6	49,0	91,5
Dez.....	50,1	53,6	53,0	51,8	49,3	92,3
Jan-2009.....	50,2	52,2	55,4	52,1	49,3	92,3
Fev.....	50,7	49,7	54,9	54,7	50,0	91,7
Mar.....	50,5	48,1	58,2	54,5	49,6	95,6
Abr.....	51,7	50,3	57,0	55,4	50,3	101,8
Mai.....	51,1	50,2	58,3	54,5	49,2	106,7
Jun.....	51,5	49,2	55,3	56,5	49,6	106,8
Jul.....	51,3	49,2	53,5	57,0	49,6	103,8
Ago.....	52,0	50,1	54,8	57,2	50,6	99,3
Varição Mensal						
Ago-2009/Jul-2009.....	1,3	1,9	2,5	0,4	2,0	-4,4
Varição no Ano						
Ago-2009/Dez-2008.....	3,8	-6,5	3,4	10,4	2,6	7,5
Varição Anual						
Ago-2009/Ago-2008.....	3,6	-0,9	-3,9	8,5	3,6	-4,0

Fonte: SEP, Convênio Seade – Dieese e MTE/FAF.

(1) Inflator utilizado – ICV do Dieese.

Nota: - Exclui-se os Assalariados que não tiveram remuneração no mês.

**TABELA 12**  
**RENDIMENTO MÉDIO NOMINAL MENSAL DOS OCUPADOS E DOS ASSALARIADOS NO TRABALHO PRINCIPAL**  
**REGIÃO METROPOLITANA DE SÃO PAULO – 2002-2009**

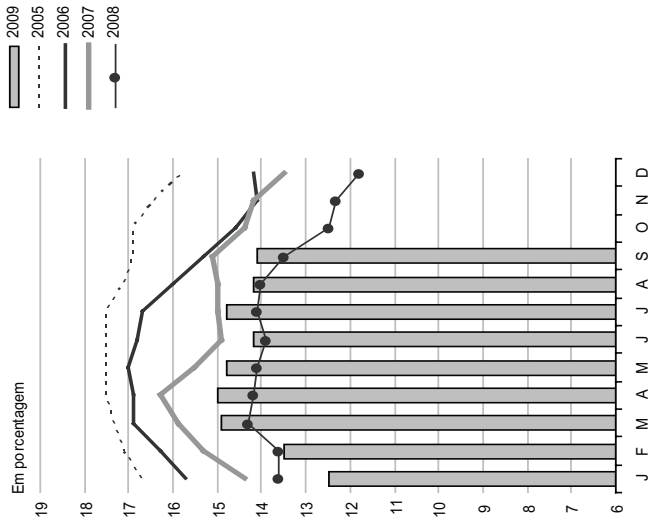
Meses	Em reais		Em reais	
	Rendimento Médio Nominal Mensal		Rendimento Médio Nominal Mensal	
	Ocupados <sup>1</sup>	Assalariados <sup>2</sup>	Ocupados <sup>1</sup>	Assalariados <sup>2</sup>
Jan-2002.....	782	836	1.087	1.158
Fev.....	832	890	1.066	1.161
Mar.....	803	849	1.094	1.162
Abr.....	873	885	1.043	1.085
Maio.....	841	881	1.008	1.090
Jun.....	808	862	1.060	1.131
Jul.....	817	863	1.054	1.108
Ago.....	888	926	1.091	1.142
Set.....	866	882	1.216	1.293
Out.....	855	855	1.128	1.178
Nov.....	803	838	1.136	1.136
Dez.....	904	924	1.099	1.190
Jan-2003.....	842	920	1.099	1.126
Fev.....	852	919	1.138	1.187
Mar.....	849	901	1.073	1.171
Abr.....	932	993	1.138	1.154
Maio.....	893	965	1.152	1.227
Jun.....	908	966	1.155	1.255
Jul.....	890	966	1.095	1.134
Ago.....	931	969	1.072	1.127
Set.....	982	901	1.113	1.202
Out.....	976	1.029	1.172	1.228
Nov.....	991	1.023	1.167	1.234
Dez.....	976	987	1.337	2.000
Jan-2004.....	963	1.050	1.119	1.157
Fev.....	910	974	1.119	1.188
Mar.....	1.011	1.053	1.151	1.207
Abr.....	955	1.042	1.231	2.031
Maio.....	1.010	1.042	1.373	2.373
Jun.....	1.007	1.045	1.600	2.388
Jul.....	1.007	1.018	2.016	2.644
Ago.....	1.007	1.063	2.125	3.088
Set.....	982	1.082	1.125	1.132
Out.....	1.057	1.128	1.288	2.880
Nov.....	973	1.020	1.196	2.57
Dez.....	989	1.044	1.152	1.189
Jan-2005.....	1.033	1.099	1.211	2.80
Fev.....	996	1.062	1.262	2.93
Mar.....	1.005	1.083	1.270	3.02
Abr.....	1.052	1.125	1.257	3.27
Maio.....	1.001	1.098	1.252	3.02
Jun.....	1.067	1.148	1.236	2.92
Jul.....	1.107	1.183	1.191	2.63
Ago.....	1.051	1.105	1.247	3.35
Set.....	1.040	1.140	1.291	3.39
Out.....	1.074	1.147	1.289	3.46

Fonte: SEP, Convênio Seade – Dieese e MTE/FAI.

(1) Exclusivos os Assalariados e os Empregados Domésticos Assalariados que não tiveram remuneração no mês, os Trabalhadores Familiares sem remuneração salarial e os Trabalhadores que ganharam exclusivamente em espécie ou bônus. (2) Exclusivos os Assalariados que não tiveram remuneração no mês.

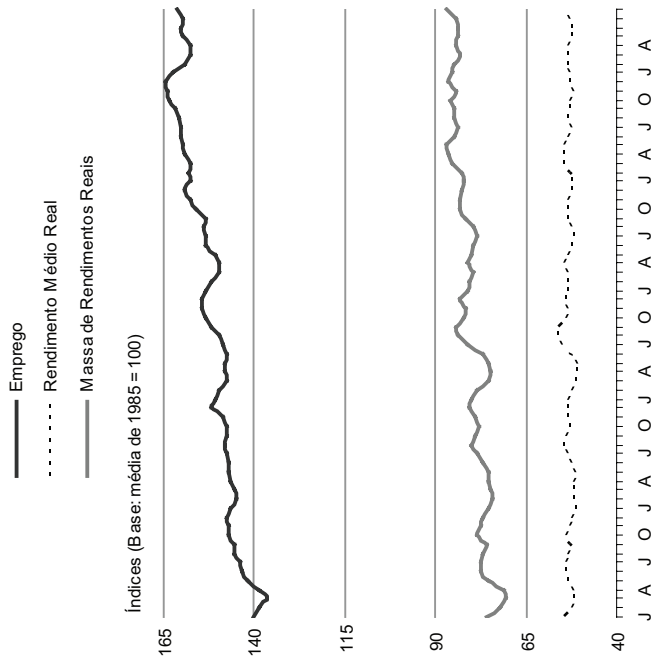
Nota: Para o cálculo dos rendimentos reais, utilizam-se os dados trimestrais. Os rendimentos mensais estão sujeitos a variações superiores àquelas admitidas para divulgação dos dados da PED-RMSP.

**GRÁFICO 1**  
TAXA DE DESEMPREGO TOTAL  
REGIÃO METROPOLITANA DE SÃO PAULO – 2005-2009



Fonte: SEP, Convênio Seade – Dieese e MTE/FAT.

**GRÁFICO 2**  
ÍNDICES TRIMESTRAIS DE EMPREGO, DO RENDIMENTO MÉDIO REAL E DA  
MASSA DE RENDIMENTOS REAIS DOS OCUPADOS (1)  
REGIÃO METROPOLITANA DE SÃO PAULO – 2004-2009



Fonte: SEP, Convênio Seade – Dieese e MTE/FAT.

(1) Infiator utilizado – ICV do Dieese.

Nota: Inclui os Ocupados que não tiveram remuneração no mês e exclui os Trabalhadores Familiares sem remuneração salarial e os Trabalhadores que ganharam exclusivamente em espécie ou benefício.

PIA – População em Idade Ativa: população com 10 anos e mais.

PEA – População Economicamente Ativa: parcela da PIA que está ocupada ou desempregada.

Ocupados: indivíduos que nos 7 dias anteriores ao da entrevista:

- possuem trabalho remunerado exercido regularmente;
- possuem trabalho remunerado exercido de forma irregular, desde que não estejam procurando trabalho diferente do atual;
- possuem trabalho não-remunerado de ajuda em negócios de parentes, ou remunerado em espécie/benefício, sem procura de trabalho;
- excluem-se as pessoas que de forma bastante excepcional fizeram algum trabalho nesse período.

Desempregados: indivíduos que se encontram em uma das seguintes situações:

- Desemprego Aberto: pessoas que procuraram trabalho de maneira efetiva nos 30 dias anteriores ao da entrevista e não exerceram nenhum trabalho nos 7 últimos dias;
- Desemprego Oculto pelo Trabalho Precário: pessoas que realizam algum trabalho remunerado eventual de auto-ocupação, ou seja, sem qualquer perspectiva de continuidade e previsibilidade, ou realizam trabalho não-remunerado em ajuda de negócios de parentes e que procuraram mudar de trabalho nos 30 dias anteriores ao da entrevista ou que, não tendo procurado neste período, o fizeram sem êxito até 12 meses atrás;
- Desemprego Oculto pelo Desalento e Outros: pessoas que não possuem trabalho e nem procuraram nos últimos 30 dias, por desestímulo do mercado de trabalho ou por circunstâncias fortuitas, mas apresentaram procura efetiva de trabalho nos últimos 12 meses.

Inativos (maiores de 10 anos): parcela da PIA que não está ocupada ou desempregada.

Rendimento do trabalho: rendimento monetário bruto (sem descontos de imposto de renda e previdência social) efetivamente recebido, referente ao trabalho realizado no mês imediatamente anterior ao da pesquisa. Para os assalariados, são considerados descontos por falta, etc. ou acréscimos devidos a horas extras, gratificações, etc. Não são computados o 13º salário e os benefícios indiretos. Para os empregadores, os autônomos e as demais posições é considerada a retirada mensal, não incluindo os lucros do trabalho, da empresa ou do negócio.

### PRINCIPAIS INDICADORES

Taxa de Desemprego Total: proporção da PEA que se encontra na situação de desemprego – total, aberto e oculto.

Taxa de Participação: proporção de pessoas com 10 anos e mais incorporadas ao mercado de trabalho como ocupadas ou desempregadas.

Índice de Ocupação: nível de ocupação alcançado em determinado trimestre em relação ao nível médio do ano de 1985. Este indicador é apresentado também segundo ramos de atividade (tendo como base o nível de abril de 1988).

Rendimentos: rendimento real trimestral dos ocupados e assalariados no trabalho principal – apresentados os valores médios e os máximos recebidos pelos 10% e 25% mais pobres, 50% (mediana) e valores mínimos recebidos pelos 25% e 10% mais ricos. Além disto, são apresentadas as evoluções dos índices tendo por base a média de 1985=100.

---

A Fundação Sistema Estadual de Análise de Dados – Seade, em colaboração com o Departamento Intersindical de Estatística e Estudos Socioeconômicos – Dieese, vem divulgando sistematicamente os resultados da Pesquisa de Emprego e Desemprego – PED-RMSP, desde janeiro de 1985. Trata-se de uma pesquisa domiciliar que, a cada mês, investiga uma amostra de aproximadamente 3.000 domicílios localizados na Região Metropolitana de São Paulo. Suas informações são apresentadas agregadas em trimestres móveis. Por exemplo, a taxa de desemprego de janeiro corresponde ao trimestre móvel novembro, dezembro e janeiro. A taxa de fevereiro corresponde ao trimestre móvel dezembro, janeiro e fevereiro. A qualidade de seus indicadores e as inovações metodológicas introduzidas fazem da PED uma das principais fontes de referência sobre a conjuntura do mercado de trabalho metropolitano. Por estas razões, outros Estados brasileiros passaram a realizar a pesquisa nas regiões metropolitanas de Belo Horizonte, Porto Alegre, Recife, Salvador e o Distrito Federal.

---



**GOVERNO DO ESTADO DE SÃO PAULO**  
**Secretaria de Economia e Planejamento**

**SEADE**

Fundação Sistema Estadual de Análise de Dados  
Av. Cásper Líbero 478 CEP 01033-000 Caixa Postal 2658  
CEP 01060-970 São Paulo SP [www.seade.gov.br](http://www.seade.gov.br)  
Fone (11) 3324.7200 Fax (11) 3324.7324  
[geadi@seade.gov.br](mailto:geadi@seade.gov.br) [ouvidoria@seade.gov.br](mailto:ouvidoria@seade.gov.br)

**DIEESE**

DEPARTAMENTO INTERSINDICAL DE ESTATÍSTICA E ESTUDOS SOCIOECONÔMICOS  
Rua Ministro Godói, 310 - Perdizes - São Paulo - SP - Tel: 11 3874-5366  
Fax: 11 3874-5291 - CEP 05001-900 - [www.dieese.org.br](http://www.dieese.org.br) - [en@dieese.org.br](mailto:en@dieese.org.br)

**Apoio:** Ministério do Trabalho e Emprego – MTE. Fundo de Amparo ao Trabalhador – FAT.  
Secretaria do Emprego e Relações do Trabalho – Sert.

