

MAIO DE 2009

Taxa de desemprego relativamente estável pelo segundo mês consecutivo

- Ocupação aumentou em todos os setores, menos no Comércio
- Setor privado volta a crescer e o emprego público interrompe elevações observadas nos três últimos meses
- Aumenta o assalariamento com carteira assinada depois de cinco meses de redução
- Rendimentos de ocupados e assalariados crescem em abril, mas são inferiores aos do mesmo mês de 2008
- Massas de rendimentos de ocupados e assalariados aumentam após três meses de decréscimo, mas também são inferiores às de 12 meses atrás

Anexo estatístico
Principais conceitos

RESULTADOS DO MÊS

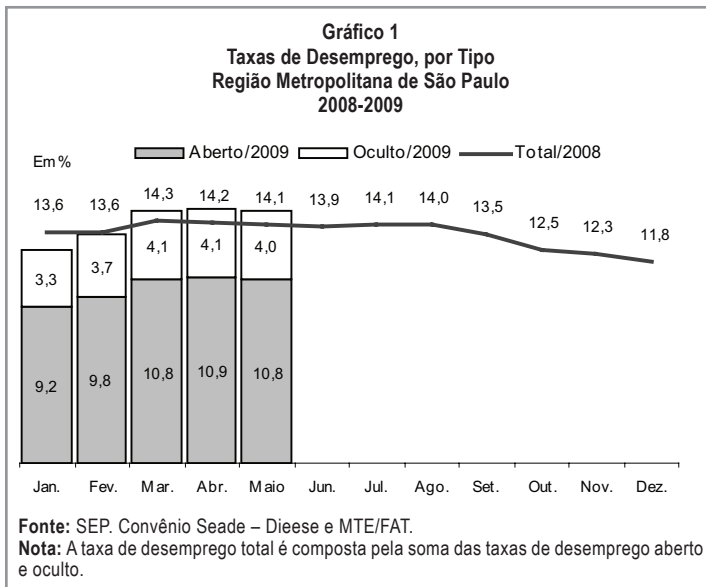
1. As informações da Pesquisa de Emprego e Desemprego – PED, realizada pela Fundação Seade e pelo Dieese, mostram que a **taxa de desemprego** total permaneceu relativamente estável pelo segundo mês consecutivo, ao passar de 15,0%, em abril, para os atuais 14,8%, comportamento típico para o período. Segundo suas componentes, a taxa de desemprego aberto passou de 10,9% para 10,8% e a de desemprego oculto, de 4,1% para 4,0% (Gráfico 1).
2. O contingente de desempregados praticamente não variou e foi estimado em 1.564 mil pessoas (4 mil a menos em relação ao mês anterior). Em maio, foram criadas 115 mil ocupações e 111 mil pessoas se incorporaram à força de trabalho da região (Tabela 1). A **taxa de participação** elevou-se de 63,1%, em abril, para 63,7%, no mês em análise.

Tabela 1
Estimativas do Número de Pessoas de 10 Anos e Mais, segundo Condição de Atividade
Região Metropolitana de São Paulo
Mai/08-Mai/09

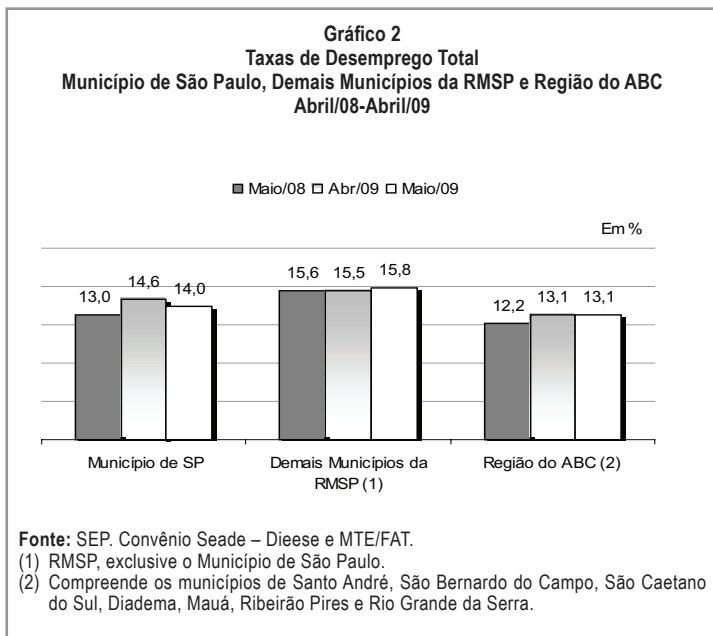
Condição de Atividade	Estimativas (em mil pessoas)			Variações			
				Absoluta (em mil pessoas)		Relativa (%)	
	Mai/08	Abr/09	Mai/09	Mai-09/ Abr-09/	Mai-09/ Mai-08	Mai-09/ Abr-09	Mai-09/ Mai-08
POPULAÇÃO EM IDADE ATIVA	16.370	16.570	16.588	18	218	0,1	1,3
População Economicamente Ativa	10.477	10.456	10.567	111	90	1,1	0,9
Ocupados	9.000	8.888	9.003	115	3	1,3	0,0
Desempregados	1.477	1.568	1.564	-4	87	-0,3	5,9
Em Desemprego Aberto	1.026	1.139	1.141	2	115	0,2	11,2
Em Desemprego Oculto pelo Trabalho Precário	337	316	318	2	-19	0,6	-5,6
Em Desemprego Oculto pelo Desalento	114	113	105	-8	-9	-7,1	-7,9
Inativos com 10 Anos e Mais	5.893	6.114	6.021	-93	128	-1,5	2,2

Fonte: SEP. Convênio Seade – Dieese e MTE/FAT.

Nota: Projeções populacionais atualizadas. Ver Nota Técnica 10.



3. Entre abril e maio, nos três domínios geográficos para os quais os indicadores da PED foram calculados, a taxa de desemprego total apresentou os seguintes comportamentos: diminuiu no Município de São Paulo (de 14,6% para 14,0%); elevou-se ligeiramente nos demais municípios da RMSP (de 15,5% para 15,8%); e manteve-se em 13,1% na região do ABC (Gráfico 2).



4. Em maio, o **nível de ocupação** na RMSP cresceu 1,3%, variação mais intensa do que a registrada no mesmo mês dos quatro anos anteriores. Com a criação de 115 mil ocupações, o contingente de ocupados foi estimado em 9.003 pessoas (Tabela 2). Tal resultado deveu-se ao desempenho positivo de quase todos os setores analisados, com geração de 49 mil ocupações no agregado **Outros Setores**, composto sobretudo pela Construção Civil e Serviços Domésticos (4,8%), 37 mil nos **Serviços** (0,7%) e 30 mil na **Indústria** (1,9%). O nível de ocupação no **Comércio** permaneceu estável (-1 mil).

Tabela 2
Estimativas do Número de Ocupados, segundo Setores de Atividade
Região Metropolitana de São Paulo
Mai/08-Mai/09

Setores de Atividade	Estimativas (em mil pessoas)			Variações			
				Absoluta (em mil pessoas)		Relativa (%)	
	Mai/08	Abr/09	Mai/09	Mai/09/ Abr-09	Mai/09/ Mai/08	Mai/09/ Abr-09	Mai/09/ Mai/08
Total	9.000	8.888	9.003	115	3	1,3	0,0
Indústria	1.737	1.582	1.612	30	-125	1,9	-7,2
Comércio	1.440	1.351	1.350	-1	-90	-0,1	-6,3
Serviços	4.824	4.942	4.979	37	155	0,7	3,2
Outros (1)	999	1.013	1.062	49	63	4,8	6,3

Fonte: SEP. Convênio Seade – Dieese e MTE/FAT.
 (1) Incluem Construção Civil, Serviços Domésticos, etc.

5. Por **posição na ocupação**, o total de assalariados voltou a se ampliar após cinco meses consecutivos sem crescimento. O aumento de 1,3%, em maio, deveu-se ao desempenho positivo do emprego no setor privado (criação de 87 mil ocupações, ou 1,6%), uma vez que diminuiu o emprego público (-18 mil, ou -2,6%). O aumento do assalariamento privado decorreu principalmente das contratações de trabalhadores com carteira de trabalho assinada (82 mil, ou 1,9%), já que o assalariamento sem carteira pouco variou (5 mil, ou 0,5%). Também cresceu o número de ocupados nas demais posições ocupacionais (34 mil ou 2,8%) e permaneceu relativamente estável o de autônomos (0,2%) (Tabela 3).

Tabela 3

**Estimativas do Número de Ocupados, segundo Posição na Ocupação
Região Metropolitana de São Paulo
Maio/08-Maio/09**

Posição na Ocupação	Estimativas (em mil pessoas)			Variações			
				Absoluta (em mil pessoas)		Relativa (%)	
	Mai/08	Abr/09	Mai/09	Mai-09/ Abr-09	Mai-09/ Mai-08	Mai-09/ Abr-09	Mai-09/ Mai-08
TOTAL DE OCUPADOS	9.000	8.888	9.003	115	3	1,3	0,0
Total de Assalariados (1)	6.048	6.035	6.113	78	65	1,3	1,1
Setor Privado	5.319	5.332	5.419	87	100	1,6	1,9
Com Carteira Assinada	4.140	4.248	4.330	82	190	1,9	4,6
Sem Carteira Assinada	1.179	1.084	1.089	5	-90	0,5	-7,6
Setor Público	729	702	684	-18	-45	-2,6	-6,2
Autônomos	1.719	1.627	1.630	3	-89	0,2	-5,2
Demais Posições (2)	1.233	1.226	1.260	34	27	2,8	2,2

Fonte: SEP. Convênio Seade – Dieese e MTE/FAT.

(1) Inclui os que não informaram o segmento em que trabalham.

(2) Incluem empregadores, empregados domésticos, donos de negócio familiar, trabalhadores familiares sem remuneração, profissionais liberais e outras posições ocupacionais.

6. Entre março e abril de 2009, o **rendimento** médio real dos ocupados variou positivamente (0,9%) e passou a valer R\$ 1.253. O salário médio real cresceu 1,6%, tornando-se equivalente a R\$ 1.312 (Tabela 4). A **massa de rendimentos** dos ocupados interrompeu uma sequência de três meses de decréscimo, ao aumentar 1,2% em abril (Gráfico 4), devido, principalmente, ao crescimento do rendimento médio. A massa salarial também cresceu (1,8%), em decorrência do desempenho positivo do salário médio.

Tabela 4

Rendimento Médio Real (1) dos Ocupados, Assalariados, segundo Categorias Seleccionadas, e Trabalhadores Autônomos
Região Metropolitana de São Paulo
Abril/08-Abril/09

Categorias Seleccionadas	Rendimentos (em reais de abril de 2009)			Variações (%)	
	Abr/08	Mar/09	Abr/09	Abr-09/ Mar-09	Abr-09/ Abr-08
TOTAL DE OCUPADOS	1.277	1.242	1.253	0,9	-1,9
Total de Assalariados (2)	1.361	1.291	1.312	1,6	-3,6
Setor Privado	1.276	1.199	1.226	2,2	-3,9
Indústria	1.424	1.296	1.356	4,6	-4,8
Comércio	953	1.031	1.010	-2,0	5,9
Serviços	1.298	1.206	1.225	1,6	-5,6
Com Carteira Assinada	1.366	1.282	1.300	1,4	-4,8
Sem Carteira Assinada	944	872	929	6,5	-1,5
Trabalhadores Autônomos	946	901	905	0,4	-4,3

Fonte: SEP. Convênio Seade – Dieese e MTE/FAT.

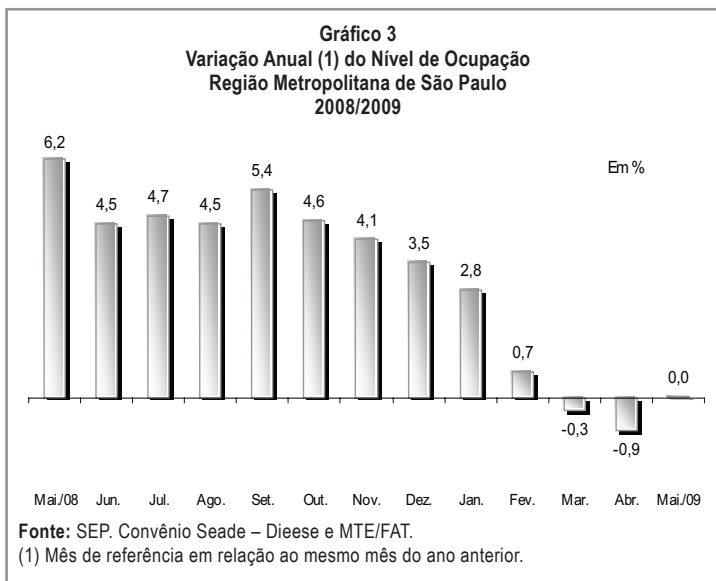
(1) Inflator utilizado: ICV – Dieese.

(2) Inclui setor público.

COMPORTAMENTO EM 12 MESES

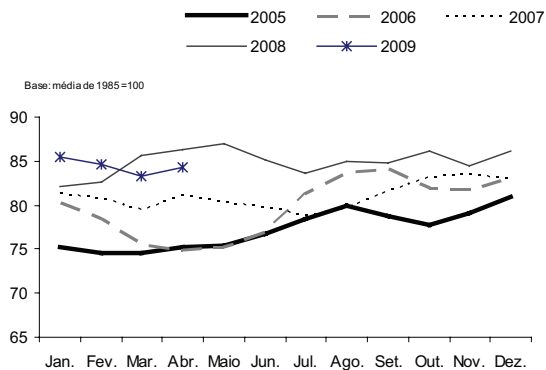
7. A **taxa de desemprego total** na RMSP em maio (14,8%) superou a registrada no mesmo mês do ano anterior (14,1%). Tal resultado deveu-se ao crescimento da taxa de desemprego aberto (de 9,8% para 10,8%), pois a de desemprego oculto diminuiu de 4,3% para 4,0%. A taxa de desemprego oculto pelo trabalho precário decresceu de 3,3% para 3,0% e a de desemprego oculto pelo desalento passou de 1,1% para 1,0%.
8. Nos últimos 12 meses, o contingente de desempregados aumentou em 87 mil pessoas, resultado da estabilidade do nível de ocupação (acréscimo de 3 mil postos de trabalho) diante do aumento da força de trabalho da região (90 mil). A **taxa de participação** variou de 64,0% para 63,7%, no período em análise.
9. O **nível de ocupação** permaneceu estável em relação a maio de 2008 (Gráfico 3), interrompendo uma sequência de dois meses com resultados negativos, nessa base de comparação. Tal desempenho refletiu comportamentos

diferenciados entre os setores de atividade analisados: redução na **Indústria** (125 mil ocupações, ou -7,2%) e no **Comércio** (90 mil ocupações, ou -6,3%), compensada pelo crescimento nos **Serviços** (155 mil ocupações criadas, ou 3,2%) e no agregado **Outros Setores** (63 mil, ou 6,3%).



10. O assalariamento total cresceu 1,1% neste período, em decorrência do desempenho positivo do setor privado (1,9%), já que se retraiu o emprego no setor público (-6,2%). No primeiro, aumentou o número de assalariados com carteira de trabalho assinada (4,6%) e diminuiu o daqueles sem carteira assinada (-7,6%). Também reduziu-se o número de autônomos (5,2%), mas ampliou-se o daqueles nas demais posições ocupacionais (2,2%) (Tabela 3).
11. Entre abril de 2008 e de 2009, o **rendimento** médio real diminuiu 1,9% para os ocupados e 3,6% para os assalariados. As **massas de rendimentos** de ocupados (Gráfico 4) e assalariados retraíram-se em 2,3% e 3,8%, respectivamente, devido ao decréscimo do rendimento médio real e, em menor medida, do nível de ocupação.

Gráfico 4
Índices da Massa de Rendimentos Reais (1) dos Ocupados (2)
Região Metropolitana de São Paulo
2005-2009



Fonte: SEP. Convênio Seade – Dieese e MTE/FAT.

(1) Inflator utilizado: ICV – Dieese.

(2) Incluem os ocupados que não tiveram remuneração no mês e excluem os trabalhadores familiares sem remuneração e os trabalhadores que ganharam exclusivamente em espécie ou benefício.

TABELA 1

ESTIMATIVA DA POPULAÇÃO TOTAL ECONOMICAMENTE ATIVA E DOS INATIVOS MAIORES DE 10 ANOS, TAXAS GLOBAIS DE PARTICIPAÇÃO E TAXAS DE DESEMPREGO TOTAL
REGIÃO METROPOLITANA DE SÃO PAULO – 1999-2009

Trimestres	População Economicamente Ativa						Inativos Maiores de 10 Anos			Taxas (%)		População Total (Números Absolutos ¹)
	Total		Ocupados		Desempregados		Números Absolutos ¹	Índice ²	Participação (PEA/PIA)	Desemp. Total (DES/PEA)		
	Números Absolutos ¹	Índice ²	Números Absolutos ¹	Índice ²	Números Absolutos ¹	Índice ²						
Mai-1999	9.054	140,7	7.216	128,2	1.838	228,0	5.340	124,9	62,9	20,3	19.679	
Mai-2000	9.271	144,0	7.537	133,9	1.734	215,1	5.421	126,8	63,1	18,7	19.697	
Mai-2001	9.316	144,7	7.686	136,5	1.630	202,2	5.589	130,7	62,5	17,5	19.734	
Mai-2002	9.606	149,2	7.714	137,0	1.892	234,7	5.498	128,6	63,6	19,7	19.752	
Mai-2003	9.722	151,1	7.719	137,1	2.003	248,5	5.588	130,7	63,5	20,6	19.770	
Mai-2004	9.933	154,3	7.976	141,7	1.957	242,8	5.588	130,7	64,0	19,7	19.789	
Mai-2005	10.041	156,0	8.284	147,1	1.757	218,0	5.697	133,2	63,8	17,5	19.807	
Mai-2006	10.062	156,3	8.351	148,3	1.711	212,3	5.884	137,6	63,1	17,0	19.826	
Mai-2007	10.033	155,9	8.478	150,6	1.555	192,9	6.123	143,2	62,1	15,5	19.862	
Mai-2008	10.477	162,8	9.000	159,9	1.477	183,3	5.893	137,8	64,0	14,1	19.881	
Jun-2008	10.472	162,7	9.016	160,1	1.456	180,6	5.916	138,3	63,9	13,9	19.679	
Jul	10.516	163,4	9.033	160,4	1.483	184,0	5.890	137,7	64,1	14,1	19.697	
Ago	10.511	163,3	9.039	160,5	1.472	182,6	5.913	138,3	64,0	14,0	19.716	
Set	10.523	163,5	9.102	161,7	1.421	176,3	5.919	138,4	64,0	13,5	19.734	
Out	10.501	163,2	9.188	163,2	1.313	162,9	5.959	139,3	63,8	12,5	19.752	
Nov	10.514	163,4	9.221	163,8	1.293	160,4	5.965	139,5	63,8	12,3	19.770	
Dez	10.509	163,3	9.269	164,6	1.240	153,8	5.988	140,0	63,7	11,8	19.789	
Jan-2009	10.437	162,2	9.132	162,2	1.305	161,9	6.078	142,1	63,2	12,5	19.807	
Fev	10.350	160,8	8.953	159,0	1.397	173,3	6.183	144,6	62,6	13,5	19.826	
Mar	10.411	161,8	8.860	157,4	1.551	192,4	6.141	143,6	62,9	14,0	19.844	
Abr	10.456	162,5	8.888	157,9	1.568	194,5	6.114	143,0	63,1	15,0	19.862	
Mai	10.567	164,2	9.003	159,9	1.564	194,0	6.021	140,8	63,7	14,8	19.881	
Varição Mensal												
Mai-2009/Abr-2009	1,1		1,3		-0,3		-1,5		1,0			
Varição no Ano												
Mai-2009/Dez-2008	0,6		-2,9		26,1		0,6		0,0			
Varição Anual												
Mai-2009/Mai-2008	0,9		0,0		5,9		2,2		-0,5			

Fonte: SEP, Convênio Seade - Dieese e MTE/FAT.

(1) Em 1.000 pessoas. (2) Base: média de 1985 = 100.

Nota: Projeções populacionais atualizadas. Ver Nota Técnica nº 10.

TABELA 2
TAXAS DE DESEMPREGO, POR TIPO
RMSP, MUNICÍPIO DE SÃO PAULO E DEMAIS MUNICÍPIOS DA RMSP – 1999-2009

Em porcentagem

Trimestres	Taxas de Desemprego, por Tipo										
	RMSP			Município de São Paulo			Demais Municípios da RMSP				
	Total	Aberto	Oculto		Total	Aberto	Oculto	Total	Aberto	Oculto	Total
			Total	Precatório							
Maior-1999	20,3	12,9	7,4	5,3	2,1	18,5	11,6	6,9	23,7	15,3	8,4
Maior-2000	18,7	11,8	6,9	4,9	2,0	17,6	11,3	6,3	20,7	12,7	8,0
Maior-2001	17,5	11,0	6,5	4,8	1,6	16,2	10,1	6,1	19,3	12,3	7,1
Maior-2002	19,7	12,8	6,9	5,1	1,8	18,3	12,0	6,3	21,6	13,9	7,7
Maior-2003	20,6	13,4	7,2	5,2	1,9	19,5	12,4	7,1	22,1	14,8	7,3
Maior-2004	19,7	12,3	7,4	5,2	2,1	19,7	12,3	7,4	19,7	12,4	7,3
Maior-2005	17,5	11,0	6,5	5,1	1,4	16,0	10,1	5,9	19,7	12,3	7,4
Maior-2006	17,0	11,3	5,7	4,3	1,5	15,9	10,5	5,4	18,6	12,3	6,3
Maior-2007	15,5	10,6	4,9	3,8	1,1	14,2	10,0	4,2	17,2	11,3	5,8
Maior-2008	14,1	9,8	4,3	3,3	1,1	13,0	8,7	4,3	15,6	11,3	4,3
Jun-2008	13,9	9,7	4,2	3,1	1,1	12,7	8,9	3,9	15,5	10,8	4,7
Jul	14,1	9,6	4,5	3,2	1,2	12,7	8,7	4,0	16,2	11,0	5,1
Ago	14,0	9,4	4,6	3,3	1,3	12,8	8,7	4,1	15,6	10,3	5,3
Set	13,5	9,3	4,2	3,1	1,1	12,7	8,7	4,0	14,7	10,0	4,7
Out	12,5	8,5	4,0	3,0	1,0	12,1	8,4	3,7	13,0	8,7	4,4
Nov	12,3	8,6	3,7	2,8	0,9	11,8	8,3	3,4	12,9	8,9	4,0
Dez	11,8	8,3	3,5	2,5	1,0	11,0	7,9	3,2	12,9	9,0	3,9
Jan-2009	12,5	9,2	3,3	2,3	1,0	11,2	8,1	3,1	14,2	10,6	3,6
Fev	13,5	9,8	3,7	2,6	1,1	12,3	8,8	3,5	15,0	11,1	3,9
Mar	14,9	10,8	4,1	2,9	1,2	14,2	10,1	4,1	15,7	11,7	4,0
Abr	15,0	10,9	4,1	3,0	1,1	14,6	10,4	4,2	15,5	11,5	4,0
Maior	14,8	10,8	4,0	3,0	1,0	14,0	10,1	3,9	15,8	11,7	4,1
Varição Mensal											
Maior-2009/Abr-2009	-1,3	-0,9	-2,4	0,0	-9,1	-4,1	-2,9	-7,1	1,9	1,7	2,5
Varição no Ano											
Maior-2009/Dez-2008	25,4	30,1	14,3	20,0	0,0	27,3	27,8	21,9	22,5	30,0	5,1
Varição Anual											
Maior-2009/Maior-2008	5,0	10,2	-7,0	-9,1	-9,1	7,7	16,1	-9,3	1,3	3,5	-4,7

Fonte: SEP, Convênio Seade – Dieese e MTE/FAT.

TABELA 3
TAXAS DE DESEMPREGO, POR ATRIBUTOS PESSOAIS
REGIÃO METROPOLITANA DE SÃO PAULO – 1999-2009

Em porcentagem

Trimestres	Taxas de Desemprego, por Atributos Pessoais										Experiência Anterior de Trabalho	
	Total	Sexo		Idade			Posição no Domicílio		Experiência Anterior de Trabalho			
		Homens	Mulheres	10 a 14 Anos	15 a 17 Anos	18 a 24 Anos	25 a 39 Anos	40 Anos e Mais	Chefe	Demais	Com Experiência	Sem Experiência
Maior-1999	20,3	18,6	22,5	50,4	50,5	29,0	16,1	13,1	12,8	26,0	17,7	2,7
Maior-2000	18,7	15,9	22,3	46,4	47,1	27,2	14,9	11,5	11,0	24,4	16,0	2,7
Maior-2001	17,5	14,8	20,7	50,0	47,4	25,3	13,3	11,1	10,2	22,7	15,0	2,5
Maior-2002	19,7	17,0	23,0	54,8	51,9	29,8	15,2	12,3	11,8	25,6	17,0	2,7
Maior-2003	20,6	17,6	24,2	47,5	52,9	31,0	16,8	13,2	12,3	26,7	17,8	2,8
Maior-2004	19,7	16,9	23,0	43,4	53,6	31,5	15,5	11,7	10,2	26,5	16,9	2,8
Maior-2005	17,5	14,7	20,8	44,1	51,2	27,7	14,4	9,7	9,1	23,8	15,2	2,3
Maior-2006	17,0	14,5	19,9	40,5	57,5	27,2	13,4	10,0	9,1	22,9	14,5	2,5
Maior-2007	15,5	12,7	18,7	40,0	46,0	26,2	13,0	8,7	8,6	20,6	13,3	2,2
Maior-2008	14,1	11,0	17,7	60,2	49,6	23,4	11,3	7,4	6,8	19,6	11,7	2,4
Jun-2008	13,9	11,2	16,9	55,8	49,4	22,3	11,2	7,6	7,0	19,1	11,6	2,3
Jul	14,1	11,8	16,7	51,8	50,8	22,4	11,2	7,9	7,2	19,3	11,9	2,2
Ago	14,0	11,5	16,8	49,1	46,1	22,4	11,2	8,0	7,5	18,9	11,9	2,1
Set	13,5	11,0	16,4	51,1	44,3	21,8	11,0	7,5	6,8	18,4	11,5	2,0
Out	12,5	9,8	15,5	53,4	41,9	20,0	10,3	7,0	6,4	17,1	10,5	2,0
Nov	12,3	9,9	14,9	54,4	42,7	19,5	10,2	6,6	6,2	16,8	10,4	1,9
Dez	11,8	9,3	14,7	41,9	40,5	19,4	9,8	6,4	6,0	16,2	10,1	1,7
Jan-2009	12,5	10,5	14,8	34,8	42,1	21,2	10,2	6,7	6,4	17,1	10,9	1,6
Fev	13,5	11,2	16,0	34,4	42,0	22,8	11,5	7,6	7,5	18,0	11,9	1,5
Mar	14,9	12,8	17,2	44,1	46,7	25,0	13,1	7,8	8,6	19,7	13,2	1,7
Abr	15,0	12,7	17,7	48,1	47,2	24,5	13,1	8,3	8,9	19,6	13,2	1,8
Maior	14,8	12,2	17,6	39,3	50,7	23,8	12,6	8,2	8,5	19,4	12,9	1,8
Varição Mensal												
Maior-2009/Abr-2009	-1,3	-3,9	-0,6	-18,3	7,4	-2,9	-3,8	-1,2	-4,5	-1,0	-2,3	0,0
Varição no Ano												
Maior-2009/Dez-2008	25,4	31,2	19,7	-6,2	25,2	22,7	28,6	28,1	41,7	19,8	27,7	5,9
Varição Anual												
Maior-2009/Maior-2008	5,0	10,9	-0,6	-34,7	2,2	1,7	11,5	10,8	25,0	-1,0	10,3	-25,0

Fonte: SEP, Convênio Seade – Dicese e MTE/FAT.

TABELA 4
ÍNDICES DO NÍVEL DE OCUPAÇÃO, POR SETOR DE ATIVIDADE ECONÔMICA E POSIÇÃO NA OCUPAÇÃO
REGIÃO METROPOLITANA DE SÃO PAULO – 1999-2009

Base: média de 1985 = 100

Trimestres	Índice do Nível de Ocupação											
	Total Geral	Setor de Atividade Econômica					Total	Posição na Ocupação				Total de Autônomos
		Indústria	Comércio	Serviços	Outros ²	Assalariados ¹						
						Com Carteira Assinada		Sem Carteira Assinada	Sector Público ³			
Maio-1999	128,2	75,2	139,3	169,0	121,6	112,7	113,3	99,5	199,7	113,1	178,5	
Maio-2000	133,9	77,3	142,7	178,8	125,9	118,1	119,2	101,1	233,0	114,0	189,8	
Maio-2001	136,5	85,6	155,2	173,9	127,3	122,0	124,3	106,0	239,2	110,7	190,9	
Maio-2002	137,0	82,9	159,6	175,5	127,9	122,0	123,1	107,7	220,0	119,4	197,9	
Maio-2003	137,1	81,7	153,9	176,3	135,5	127,2	123,4	106,2	231,9	109,8	192,7	
Maio-2004	141,7	83,6	169,0	182,2	131,1	127,2	128,7	110,6	243,1	122,1	197,2	
Maio-2005	147,1	88,2	167,2	191,4	134,9	133,1	135,9	117,7	250,7	120,8	201,0	
Maio-2006	148,3	86,6	164,4	197,7	131,3	137,2	137,7	122,1	236,4	136,8	197,7	
Maio-2007	150,6	82,4	177,5	200,4	136,8	140,1	143,3	128,9	234,5	126,8	192,8	
Maio-2008	159,9	94,3	181,7	210,7	141,5	153,1	157,5	142,1	254,8	131,3	201,4	
Jun-2008	160,1	93,5	188,9	210,3	139,0	152,9	156,4	141,7	249,4	136,3	201,8	
Jul	160,4	93,2	189,1	208,3	148,5	153,6	157,8	141,9	257,6	135,0	197,9	
Ago	160,5	92,7	188,1	210,4	144,7	155,6	160,8	148,2	265,6	128,6	188,6	
Set	161,7	93,4	181,4	215,5	143,2	159,0	164,9	148,0	271,4	127,8	184,6	
Out	163,2	93,8	180,8	219,5	141,9	161,4	167,9	152,0	268,0	125,7	186,3	
Nov	163,8	95,6	178,0	217,9	150,1	162,0	169,0	154,1	263,0	124,6	186,9	
Dez	164,6	94,1	187,1	218,6	148,4	161,0	168,8	153,9	262,3	118,5	194,4	
Jan-2009	162,2	92,7	186,6	215,0	144,8	158,1	166,0	152,9	248,7	113,4	188,3	
Fev	159,0	88,9	185,2	213,1	137,1	154,6	161,4	149,0	239,9	116,1	188,9	
Mar	157,4	89,0	171,1	213,2	139,2	152,5	158,4	147,1	229,7	121,2	188,0	
Abr	157,9	85,9	170,4	215,9	143,4	152,8	157,9	145,8	234,3	126,4	190,7	
Maio	159,9	87,5	170,3	217,5	150,4	154,7	160,5	148,6	235,3	123,2	191,0	
Varição Mensal												
Maio-2009/Abr-2009	1,3	1,9	-0,1	0,7	4,8	1,3	1,6	1,9	0,5	-2,6	0,2	
Varição no Ano												
Maio-2009/Dez-2008	-2,9	-7,0	-9,0	-0,5	1,3	-3,9	-4,9	-3,5	-10,3	4,0	-1,7	
Varição Anual												
Maio-2009/Maio-2008	0,0	-7,2	-6,3	3,2	6,3	1,1	1,9	4,6	-7,6	-6,2	-5,2	

Fonte: SEP, Convênio Seade - Dieese e MTEFAT.

(1) Excluem os Empregados Domésticos e incluem os que não informaram o segmento em que trabalham. (2) Englobam: Construção Civil, Serviços Domésticos, etc. (3) Inclui os estatutários e celetistas que trabalham em instituições públicas (governos Municipal, Estadual, Federal, Empresa de Economia Mista, Autarquia, Fundação, etc.).

TABELA 5
ÍNDICES DO NÍVEL DE OCUPAÇÃO, POR RAMO DE ATIVIDADE
REGIÃO METROPOLITANA DE SÃO PAULO – 1999-2009

Base: abril 1988 = 100

Trimestres	Índices do Nível de Ocupação											
	Total Geral	Indústria					Construção Civil			Comércio	Serviços Domésticos	Outros
		Total	Metal-Mecânica	Química e Borracha	Vestuário e Têxtil	Alimentação	Gráfica e Papel	Outras				
Maior-1999.....	115,1	67,7	60,5	59,9	68,5	69,0	102,9	79,8	68,9	128,5	143,6	66,1
Maior-2000.....	120,2	69,6	60,5	70,8	61,3	81,4	108,7	82,4	78,1	131,7	141,8	92,9
Maior-2001.....	122,5	71,1	65,1	77,1	76,3	88,5	103,7	97,1	73,3	143,2	146,2	96,4
Maior-2002.....	123,0	74,7	64,8	66,5	75,7	85,2	110,0	90,4	76,9	147,3	146,7	83,9
Maior-2003.....	123,1	73,6	63,2	70,5	72,0	68,2	112,2	94,7	86,1	142,0	153,8	82,1
Maior-2004.....	127,2	75,3	64,4	79,7	71,8	76,3	103,2	94,8	79,3	156,0	150,0	87,5
Maior-2005.....	132,1	79,4	65,2	89,1	80,8	85,2	102,3	99,6	72,5	154,2	159,5	89,3
Maior-2006.....	133,1	78,0	68,1	71,9	82,6	66,0	95,7	105,5	76,5	151,7	151,5	89,3
Maior-2007.....	135,2	74,2	67,2	80,2	65,9	71,7	102,1	89,6	80,9	163,8	157,5	91,1
Maior-2008.....	143,5	84,9	76,3	84,1	84,5	79,2	106,9	103,6	100,4	167,6	157,3	64,3
Jun-2008.....	143,8	84,2	75,3	85,3	86,0	72,8	95,0	107,4	86,1	174,3	161,5	64,3
Jul.....	144,0	83,9	75,7	80,7	86,1	69,7	96,3	109,9	97,2	174,5	167,9	82,1
Ago.....	144,1	83,5	75,1	74,9	85,0	69,4	109,0	108,3	97,2	173,6	160,0	98,2
Set.....	145,1	84,1	76,9	71,6	84,5	77,0	118,0	102,5	101,6	167,4	153,1	114,3
Out.....	146,5	84,4	76,8	67,6	87,6	85,6	127,8	96,1	102,4	166,8	152,4	100,0
Nov.....	147,0	86,1	80,1	70,3	87,3	88,3	121,5	98,2	113,9	164,3	157,1	114,3
Dez.....	147,8	84,7	77,5	71,2	87,3	87,1	120,8	98,2	114,3	172,6	158,0	83,9
Jan-2009.....	145,6	83,5	77,0	77,5	81,5	84,8	105,8	100,2	105,6	172,2	159,5	66,1
Fev.....	142,7	80,1	72,5	78,8	76,2	82,2	107,5	95,1	96,4	170,9	152,4	66,1
Mar.....	141,3	80,1	73,3	74,8	76,3	84,6	109,8	95,0	98,8	157,9	154,9	62,5
Abr.....	141,7	77,4	69,3	77,5	75,3	77,6	103,2	91,8	110,0	157,3	155,3	62,5
Maior.....	143,5	78,8	69,9	80,0	79,5	80,5	106,0	91,6	118,3	157,2	161,3	64,3
Variação Mensal												
Maior-2009/Abr-2009....	1,3	1,9	0,8	3,2	5,5	3,6	2,8	-0,2	7,6	-0,1	3,8	2,9
Variação no Ano												
Maior-2009/Dez-2008...	-2,9	-7,0	-9,9	12,4	-8,9	-7,6	-12,2	-6,7	3,5	-9,0	2,1	-23,4
Variação Anual												
Maior-2009/Maior-2008..	0,0	-7,2	-8,4	-4,9	-5,9	1,6	-0,8	-11,6	17,9	-6,2	2,5	0,0

(Continua)

TABELA 5
ÍNDICES DO NÍVEL DE OCUPAÇÃO, POR RAMO DE ATIVIDADE
REGIÃO METROPOLITANA DE SÃO PAULO – 1999-2009

Base: abril 1988 = 100

Trimestres	Índices do Nível de Ocupação												
	Serviços												
	Total	Reformas	Oficina Mecânica	Limp. e Outras Ofic.	Transportes	Especializados	Admin. e Utilit.Púb.	Creditícios	Alimentação	Educação	Saúde	Auxiliares	Outros
Mai-1999.....	148,3	211,0	134,0	118,4	123,6	213,4	113,5	74,7	157,3	144,6	155,9	351,8	167,3
Mai-2000.....	156,9	239,7	159,5	122,8	143,6	233,3	112,7	79,5	164,6	148,1	155,8	343,7	176,8
Mai-2001.....	152,6	201,6	131,5	124,1	137,6	229,4	118,1	75,4	162,8	145,8	154,7	389,2	163,8
Mai-2002.....	154,0	198,4	148,0	120,3	139,6	234,1	116,5	73,7	160,7	158,3	148,1	440,0	161,2
Mai-2003.....	154,7	156,4	155,4	142,3	142,2	240,4	105,4	74,9	164,5	150,1	147,4	420,5	168,9
Mai-2004.....	159,9	172,4	161,4	139,1	134,1	258,1	119,4	72,1	165,9	156,4	162,5	424,3	174,0
Mai-2005.....	168,0	173,4	161,5	147,2	145,8	255,3	118,1	75,8	166,2	162,5	171,6	424,3	185,6
Mai-2006.....	173,5	224,8	160,4	150,2	142,7	280,0	128,7	75,4	158,7	170,8	188,7	545,6	180,2
Mai-2007.....	175,8	192,2	178,5	145,7	146,3	281,9	120,4	91,5	187,8	173,2	178,6	538,5	182,7
Mai-2008.....	184,9	229,7	179,6	146,5	171,9	287,5	131,1	89,6	180,2	161,1	195,5	602,6	195,0
Jun-2008.....	184,6	220,2	171,6	150,9	170,2	272,2	138,0	93,9	176,9	161,8	191,6	616,3	194,4
Jul.....	182,8	196,8	148,9	159,4	172,7	269,9	140,5	94,3	175,8	161,7	192,0	605,8	189,4
Ago.....	184,7	218,4	148,3	164,8	177,0	271,4	134,8	94,0	185,8	160,7	184,0	621,5	190,3
Set.....	189,1	219,0	153,4	171,8	177,7	298,4	128,0	92,1	196,4	166,1	190,7	620,5	193,0
Out.....	192,6	241,8	170,4	175,5	185,0	293,2	125,6	94,9	199,4	158,2	193,3	637,8	197,3
Nov.....	191,2	229,7	183,6	170,0	174,6	288,0	123,0	97,7	202,3	158,6	196,3	622,9	202,4
Dez.....	191,8	237,4	191,8	166,0	180,2	288,5	116,9	92,6	197,9	142,6	202,0	654,7	209,7
Jan-2009.....	188,7	228,8	190,4	157,3	180,7	296,8	110,5	88,2	197,0	154,7	194,7	633,9	203,4
Fev.....	187,0	237,7	173,6	162,7	178,2	292,1	115,1	81,0	187,0	170,0	194,7	605,7	199,6
Mar.....	187,1	249,4	165,9	161,3	168,7	290,0	121,5	81,2	195,0	180,6	196,1	576,1	195,8
Abr.....	189,4	265,3	160,9	166,7	168,0	288,0	125,0	86,7	192,5	174,7	195,2	588,3	200,7
Mai.....	190,8	260,3	178,8	163,7	171,5	294,5	123,4	91,4	194,4	164,5	192,1	623,2	202,3
Variação Mensal													
Mai-2009/Abr-2009..	0,7	-1,9	11,2	-1,8	2,1	2,3	-1,3	5,3	1,0	-5,9	-1,6	5,9	0,8
Variação no Ano													
Mai-2009/Dez-2008.	-0,5	9,7	-6,7	-1,4	-4,8	2,1	5,6	-1,3	-1,8	15,3	-4,9	-4,8	-3,5
Variação Anual													
Mai-2009/Mai-2008	3,2	13,3	-0,4	11,8	-0,3	2,4	-5,9	1,9	7,9	2,1	-1,7	3,4	3,8

Fonte: SEP, Convênio Seade – Dieese e MTE/FAT.

TABELA 6
RENDIMENTO MÉDIO REAL TRIMESTRAL DOS OCUPADOS E DOS ASSALARIADOS NO TRABALHO PRINCIPAL
REGIÃO METROPOLITANA DE SÃO PAULO – 1999-2009

Trimestres	Rendimento Médio Real			
	Ocupados ¹		Assalariados ²	
	Valor Absoluto ³	Índice ⁴	Valor Absoluto ³	Índice ⁴
Abr-1999.....	1.645	69,5	1.690	68,3
Abr-2000.....	1.532	64,7	1.589	64,2
Abr-2001.....	1.436	60,7	1.516	61,3
Abr-2002.....	1.326	56,0	1.387	56,0
Abr-2003.....	1.186	50,1	1.267	51,2
Abr-2004.....	1.203	50,8	1.298	52,4
Abr-2005.....	1.207	51,0	1.293	52,2
Abr-2006.....	1.187	50,1	1.260	50,9
Abr-2007.....	1.276	53,9	1.347	54,4
Abr-2008.....	1.277	54,0	1.361	55,0
Maio-2008.....	1.281	54,1	1.365	55,1
Jun.....	1.252	52,9	1.331	53,8
Jul.....	1.229	51,9	1.283	51,8
Ago.....	1.248	52,7	1.279	51,7
Set.....	1.235	52,2	1.256	50,7
Out.....	1.241	52,4	1.272	51,4
Nov.....	1.210	51,1	1.267	51,2
Dez.....	1.228	51,9	1.275	51,5
Jan-2009.....	1.238	52,3	1.280	51,7
Fev.....	1.250	52,8	1.292	52,2
Mar.....	1.242	52,5	1.291	52,1
Abr.....	1.253	52,9	1.312	53,0
Variação Mensal.....				
Abr-2009/Mar-2009.....		0,9		1,6
Variação no Ano.....				
Abr-2009/Dez-2008.....		2,0		2,9
Variação Anual.....				
Abr-2009/Abr-2008.....		-1,9		-3,6

Fonte: SEP, Convênio Seade – Dieese e MTEFAT.

(1) Exclusivo os Assalariados e os Empregados Domésticos Assalariados que não tiveram remuneração no mês, os Trabalhadores Familiares sem remuneração salarial e os Trabalhadores que ganharam exclusivamente em espécie ou benefício.
(2) Exclusivo os Assalariados que não tiveram remuneração no mês. (3) Inflator utilizado – ICV do DIEESE. Valores em reais de abril de 2009. (4) Base: média de 1985 = 100.

TABELA 7
RENDIMENTO REAL TRIMESTRAL DOS OCUPADOS E DOS ASSALARIADOS NO TRABALHO PRINCIPAL¹
REGIÃO METROPOLITANA DE SÃO PAULO – 1999-2009

Trimestres	Rendimento Real Trimestral											
	Ocupados ²						Assalariados ³					
	10% Mais Pobres Ganham Até	25% Mais Pobres Ganham Até	50% Ganham Até	25% Mais Ricos Ganham Acima de	10% Mais Ricos Ganham Acima de	10% Mais Pobres Ganham Até	25% Mais Pobres Ganham Até	50% Ganham Até	25% Mais Ricos Ganham Acima de	10% Mais Ricos Ganham Acima de	10% Mais Ricos Ganham Acima de	
Abr-1999.....	302	599	917	1.776	3.634	483	659	1.003	1.800	3.596	3.596	
Abr-2000.....	280	556	872	1.671	3.343	430	630	928	1.760	3.334	3.334	
Abr-2001.....	261	521	865	1.562	3.070	432	611	920	1.608	3.037	3.037	
Abr-2002.....	285	476	793	1.448	2.855	397	603	874	1.577	2.845	2.845	
Abr-2003.....	243	410	676	1.312	2.670	382	541	785	1.352	2.537	2.537	
Abr-2004.....	256	448	704	1.279	2.560	385	555	771	1.407	2.560	2.560	
Abr-2005.....	238	472	716	1.298	2.389	406	578	825	1.421	2.389	2.389	
Abr-2006.....	275	457	687	1.262	2.294	401	571	799	1.370	2.340	2.340	
Abr-2007.....	288	498	775	1.334	2.769	443	576	835	1.371	2.769	2.769	
Abr-2008.....	340	531	797	1.280	2.645	476	635	849	1.381	2.645	2.645	
Mai-2008.....	338	529	796	1.328	2.622	475	629	845	1.380	2.622	2.622	
Jun.....	348	523	786	1.269	2.517	476	628	838	1.375	2.597	2.597	
Jul.....	346	519	772	1.258	2.426	466	618	830	1.350	2.492	2.492	
Ago.....	359	514	770	1.246	2.566	463	616	821	1.334	2.463	2.463	
Set.....	348	515	770	1.235	2.562	461	615	820	1.332	2.443	2.443	
Out.....	348	512	775	1.231	2.552	460	612	820	1.327	2.530	2.530	
Nov.....	307	510	764	1.229	2.421	459	609	816	1.279	2.357	2.357	
Dez.....	355	510	795	1.224	2.536	458	609	811	1.319	2.436	2.436	
Jan-2009.....	355	507	792	1.278	2.518	456	608	812	1.320	2.518	2.518	
Fev.....	395	524	806	1.309	2.518	468	604	811	1.318	2.518	2.518	
Mar.....	382	514	802	1.209	2.508	467	604	806	1.309	2.508	2.508	
Abr.....	356	523	800	1.300	2.500	479	604	805	1.400	2.500	2.500	

Fonte: SEP, Convênio Seade – Dieese e MTE/FAF.

(1) Inflator utilizado – ICV do Dieese. Valores em reais de abril de 2009.

(2) Exclusivo os Assalariados e os Empregados Domésticos Assalariados que não tiveram remuneração no mês, os Trabalhadores Familiares sem remuneração salarial e os Trabalhadores que ganharam exclusivamente em espécie ou benefício.

(3) Exclusivo os Assalariados que não tiveram remuneração no mês.

TABELA 8
ÍNDICES DO RENDIMENTO REAL TRIMESTRAL DOS OCUPADOS E DOS ASSALARIADOS NO TRABALHO PRINCIPAL¹
REGIÃO METROPOLITANA DE SÃO PAULO – 1999-2009

Base: média de 1985 = 100

Trimestres	Índices do Rendimento Real Trimestral													
	Ocupados ²							Assalariados ³						
	10% Mais Pobres Ganham Até	25% Mais Pobres Ganham Até	50% Ganham Até	25% Mais Ricos Ganham Acima de	10% Mais Ricos Ganham Acima de	10% Mais Pobres Ganham Até	25% Mais Pobres Ganham Até	50% Ganham Até	25% Mais Ricos Ganham Acima de	10% Mais Ricos Ganham Acima de				
Abr-1999	75,2	80,4	68,9	66,9	70,9	76,2	71,1	66,6	64,2	70,5				
Abr-2000	69,7	74,6	65,5	63,0	65,2	67,7	67,9	61,7	62,8	65,3				
Abr-2001	65,1	69,8	64,9	58,9	59,9	68,1	65,8	61,1	57,4	59,5				
Abr-2002	71,1	63,9	59,6	63,9	55,7	62,6	65,0	58,1	56,3	55,7				
Abr-2003	60,5	55,0	50,7	49,5	52,1	60,2	58,3	52,2	48,2	49,7				
Abr-2004	63,7	60,1	52,8	48,2	49,9	60,7	59,9	51,3	50,2	50,2				
Abr-2005	59,3	63,3	53,7	48,9	46,6	63,9	62,3	54,8	50,7	46,8				
Abr-2006	68,6	61,3	51,6	47,6	44,7	63,2	61,6	53,1	48,9	45,8				
Abr-2007	71,7	66,9	58,2	50,3	54,0	69,8	62,1	55,5	48,9	54,3				
Abr-2008	84,6	71,2	59,8	48,2	51,6	75,0	68,5	56,5	49,2	51,8				
Maio-2008	84,1	70,9	59,8	50,0	51,1	74,9	67,9	56,2	49,2	51,4				
Jun	86,7	70,2	59,0	47,8	49,1	75,0	67,8	55,7	49,1	50,9				
Jul	86,2	69,6	58,0	47,4	47,3	73,5	66,6	55,2	48,2	48,8				
Ago	89,5	69,0	57,8	47,0	50,1	73,0	66,4	54,6	47,6	48,3				
Set	86,8	69,0	57,8	46,6	50,0	72,7	66,3	54,5	47,5	47,9				
Out	86,7	68,7	58,2	46,4	49,8	72,5	66,0	54,5	47,3	49,6				
Nov	76,4	68,4	57,4	46,3	47,2	72,3	65,7	54,2	45,6	46,2				
Dez	88,4	68,5	59,7	46,1	49,5	72,3	65,6	53,9	47,0	47,7				
Jan-2009	88,3	68,0	59,5	48,2	49,1	71,9	65,6	54,0	47,1	49,3				
Fev	98,4	70,3	60,5	49,1	49,1	73,8	65,2	53,9	47,0	49,3				
Mar	95,2	68,9	60,3	45,6	48,9	73,7	65,1	53,5	46,7	49,1				
Abr	88,7	70,2	60,1	49,0	48,8	75,5	65,1	53,5	49,9	49,0				
Varição Mensal Abr-2009/Mar-2009	-6,9	1,8	-0,3	7,5	-0,3	2,5	0,0	-0,1	6,9	-0,3				
Varição no Ano Abr-2009/Dez-2008	0,3	2,5	0,6	6,2	-1,4	4,5	-0,8	-0,8	6,2	2,6				
Varição Anual Abr-2009/Abr-2008	4,8	-1,5	0,4	1,6	-5,5	0,6	-4,8	-5,2	1,4	-5,5				

Fonte: SEP, Convênio Seade – Dieese e MTE/FAT.

(1) Inflator utilizado – ICV do Dieese. (2) Exclusivo os Assalariados e os Empregados Domésticos Assalariados que não tiveram remuneração no mês, os Trabalhadores Familiares sem remuneração salarial e os Trabalhadores que ganharam exclusivamente em espécie ou benefício. (3) Exclusivo os Assalariados que não tiveram remuneração no mês.

TABELA 9
ÍNDICES TRIMESTRAIS DO EMPREGO, DO RENDIMENTO MÉDIO REAL E DA MASSA DE RENDIMENTOS REAIS
DOS OCUPADOS E DOS ASSALARIADOS¹
REGIÃO METROPOLITANA DE SÃO PAULO – 1989-2009

Base: média de 1985 = 100

Trimestres	Ocupados ²			Assalariados ³		
	Emprego	Rendimento Médio Real	Massa de Rendimentos Reais	Emprego	Salário Médio Real	Massa Salarial Real
Abr-1999	125,7	70,4	88,4	111,2	69,2	76,9
Abr-2000	133,4	65,2	86,9	117,9	64,5	76,0
Abr-2001	136,2	60,9	82,9	122,3	61,3	74,9
Abr-2002	134,6	56,6	76,1	120,3	56,6	68,0
Abr-2003	135,9	50,7	68,8	121,6	51,7	62,9
Abr-2004	138,9	51,4	71,3	123,7	53,0	65,5
Abr-2005	146,5	51,4	75,2	132,4	52,5	69,5
Abr-2006	148,1	50,6	74,9	136,8	51,4	70,2
Abr-2007	149,7	54,2	81,0	139,7	54,5	76,1
Abr-2008	159,2	54,2	86,3	154,1	55,1	84,8
Maio-2008	159,9	54,5	87,0	153,1	55,3	84,6
Jun	160,1	53,2	85,1	152,9	54,0	82,4
Jul	160,4	52,2	83,7	153,6	52,0	79,9
Ago	160,5	53,0	85,0	155,6	51,9	80,7
Set	161,7	52,5	84,8	159,0	51,0	80,9
Out	163,2	52,8	86,1	161,4	51,6	83,2
Nov	163,8	51,6	84,4	162,0	51,6	83,5
Dez	164,6	52,4	86,2	161,0	51,9	83,5
Jan-2009	162,2	52,8	85,5	158,1	52,1	82,3
Fev	159,0	53,3	84,6	154,6	52,6	81,2
Mar	157,4	53,0	83,3	152,5	52,6	80,2
Abr	157,9	53,4	84,3	152,8	53,5	81,6
Varição Mensal						
Abr-2009/Mar-2009	0,3	0,9	1,2	0,2	1,6	1,8
Varição no Ano						
Abr-2009/Dez-2008	-4,1	2,0	-2,2	-5,1	3,0	-2,3
Varição Anual						
Abr-2009/Abr-2008	-0,9	-1,5	-2,3	-0,9	-3,0	-3,8

Fonte: SEP, Convênio Seade – Dieese e MTE/FAT.

(1) Inflator utilizado – IGV do Dieese. (2) Incluem os Ocupados que não tiveram remuneração no mês e excluem os Trabalhadores Familiares sem remuneração salarial e os Trabalhadores que ganharam exclusivamente em espécie ou benefício.

(3) Incluem os Assalariados que não tiveram remuneração no mês.

TABELA 10
RENDIMENTO REAL MÉDIO TRIMESTRAL DOS ASSALARIADOS NO SETOR PRIVADO¹, POR SETOR DE ATIVIDADE
ECONÔMICA E CARTEIRA DE TRABALHO ASSINADA E NÃO-ASSINADA PELO ATUAL EMPREGADOR
REGIÃO METROPOLITANA DE SÃO PAULO – 1999-2009

Trimestres	Rendimento Real Médio Trimestral dos Assalariados no Setor Privado						
	Total	Setor de Atividade			Carteira de Trabalho		
		Indústria	Comércio	Serviços	Assinada	Não-Assinada	
Abr-1999	1.587	1.847	1.198	1.565	1.749	1.080	
Abr-2000	1.512	1.714	1.133	1.531	1.672	1.047	
Abr-2001	1.428	1.607	1.059	1.448	1.596	933	
Abr-2002	1.311	1.523	1.002	1.308	1.435	922	
Abr-2003	1.187	1.351	929	1.202	1.308	831	
Abr-2004	1.204	1.420	943	1.174	1.346	782	
Abr-2005	1.227	1.403	969	1.229	1.331	913	
Abr-2006	1.181	1.302	957	1.193	1.313	751	
Abr-2007	1.263	1.454	951	1.260	1.360	924	
Abr-2008	1.276	1.424	953	1.298	1.366	944	
Maio-2008	1.286	1.465	980	1.293	1.382	928	
Jun	1.245	1.427	1.041	1.220	1.323	957	
Jul	1.203	1.381	1.040	1.165	1.283	912	
Ago	1.192	1.362	1.010	1.165	1.261	944	
Set	1.173	1.367	932	1.160	1.250	888	
Out	1.180	1.362	936	1.172	1.265	853	
Nov	1.177	1.412	935	1.141	1.265	835	
Dez	1.189	1.444	939	1.145	1.273	843	
Jan-2009	1.191	1.408	982	1.152	1.274	842	
Fev	1.203	1.339	973	1.210	1.291	837	
Mar	1.199	1.296	1.031	1.206	1.282	872	
Abr	1.226	1.356	1.010	1.225	1.300	929	

Fonte: SEP, Condição Saúde – Dieese e MTE/FAT.

(1) Inflator utilizado – ICI do Dieese. Valores em reais de abril de 2009.

Nota: Exclui-se os Assalariados que não tiveram remuneração no mês.

TABELA 11
ÍNDICES DO RENDIMENTO REAL MÉDIO TRIMESTRAL DOS ASSALARIADOS NO SETOR PRIVADO,¹ POR SETOR DE ATIVIDADE ECONÔMICA E CARTEIRA DE TRABALHO ASSINADA E NÃO-ASSINADA PELO ATUAL EMPREGADOR REGIÃO METROPOLITANA DE SÃO PAULO – 1999-2009

Base: média de 1985 = 100

Trimestres	Índices do Rendimento Real Médio Trimestral dos Assalariados no Setor Privado					
	Total	Setor de Atividade			Carteira de Trabalho	
		Indústria	Comércio	Serviços	Assinada	Não-Assinada
Abr-1999	66,9	68,5	67,6	70,8	67,7	118,3
Abr-2000	63,7	63,6	63,9	69,3	64,8	114,7
Abr-2001	60,2	59,6	59,8	65,5	61,8	102,3
Abr-2002	55,2	56,5	56,5	59,2	55,6	101,0
Abr-2003	50,0	50,1	54,4	54,4	50,6	91,0
Abr-2004	50,7	52,7	53,2	53,1	52,1	85,7
Abr-2005	51,7	52,1	54,7	55,6	51,5	100,0
Abr-2006	49,7	48,3	54,0	54,0	50,8	82,3
Abr-2007	53,2	53,9	53,7	57,0	52,6	101,3
Abr-2008	53,7	52,8	53,8	58,7	52,9	103,4
Maio-2008	54,2	54,4	55,3	58,5	53,5	101,7
Jun	52,4	52,9	58,8	55,2	51,2	104,8
Jul	50,7	51,2	58,7	52,7	49,7	99,9
Ago	50,2	50,5	57,0	52,7	48,8	103,4
Set	49,4	50,7	52,6	52,5	48,4	97,3
Out	49,7	50,5	52,8	53,0	49,0	93,5
Nov	49,6	52,4	52,8	51,6	49,0	91,5
Dez	50,1	53,6	53,0	51,8	49,3	92,3
Jan-2009	50,2	52,2	55,4	52,1	49,3	92,3
Fev	50,7	49,7	54,9	54,7	50,0	91,7
Mar	50,5	48,1	58,2	54,5	49,6	95,6
Abr	51,7	50,3	57,0	55,4	50,3	101,8
Variação Mensal						
Abr-2009/Mar-2009	2,2	4,6	-2,0	1,6	1,4	6,5
Variação no Ano						
Abr-2009/Dez-2008	3,1	-6,1	7,6	7,0	2,1	10,2
Variação Anual						
Abr-2009/Abr-2008	-3,9	-4,8	5,9	-5,6	-4,8	-1,5

Fonte: SEP, Convênio Seade – Dieese e MTE/FAF.

(1) Inflator utilizado – ICV do Dieese.

Nota: - Exclusivos os Assalariados que não tiveram remuneração no mês.

TABELA 12
RENDIMENTO MÉDIO NOMINAL MENSAL DOS OCUPADOS E DOS ASSALARIADOS NO TRABALHO PRINCIPAL
REGIÃO METROPOLITANA DE SÃO PAULO – 2002-2009

Meses	Em reais		Meses	Em reais	
	Ocupados ¹	Assalariados ²		Ocupados ¹	Assalariados ²
Jan-2002.....	782	836	Ago.....	1.051	1.105
Fev.....	832	890	Set.....	1.040	1.140
Mar.....	803	849	Out.....	1.074	1.147
Abr.....	873	885	Nov.....	1.087	1.158
Mai.....	841	881	Dez.....	1.066	1.161
Jun.....	808	862	Jan-2006.....	1.094	1.162
Jul.....	817	863	Fev.....	1.045	1.085
Ago.....	888	926	Mar.....	1.008	1.090
Set.....	866	882	Abr.....	1.060	1.131
Out.....	843	855	Mai.....	1.054	1.108
Nov.....	803	838	Jun.....	1.091	1.142
Dez.....	904	924	Jul.....	1.216	1.293
Jan-2003.....	842	920	Ago.....	1.128	1.178
Fev.....	852	919	Set.....	1.077	1.136
Mar.....	901	919	Out.....	1.099	1.190
Abr.....	932	993	Nov.....	1.126	1.126
Mai.....	893	965	Dez.....	1.138	1.187
Jun.....	908	966	Jan-2007.....	1.073	1.171
Jul.....	966	966	Fev.....	1.138	1.154
Ago.....	931	969	Mar.....	1.152	1.227
Set.....	901	982	Abr.....	1.155	1.255
Out.....	976	1.029	Mai.....	1.095	1.134
Nov.....	991	1.023	Jun.....	1.072	1.127
Dez.....	976	987	Jul.....	1.113	1.202
Jan-2004.....	963	1.050	Ago.....	1.128	1.172
Fev.....	910	974	Set.....	1.167	1.234
Mar.....	950	1.011	Out.....	1.177	1.200
Abr.....	955	1.053	Nov.....	1.119	1.187
Mai.....	1.010	1.042	Dez.....	1.126	1.188
Jun.....	1.007	1.045	Jan-2008.....	1.151	1.207
Jul.....	970	1.018	Fev.....	1.231	1.311
Ago.....	1.007	1.063	Mar.....	1.273	1.373
Set.....	982	1.082	Abr.....	1.160	1.238
Out.....	1.057	1.128	Mai.....	1.206	1.264
Nov.....	973	1.020	Jun.....	1.216	1.308
Dez.....	989	1.044	Jul.....	1.132	1.132
Jan-2005.....	1.033	1.099	Ago.....	1.288	1.280
Fev.....	996	1.062	Set.....	1.196	1.257
Mar.....	1.005	1.083	Out.....	1.152	1.189
Abr.....	1.052	1.125	Nov.....	1.211	1.280
Mai.....	1.001	1.098	Dez.....	1.262	1.293
Jun.....	1.067	1.148	Jan-2009.....	1.195	1.220
Jul.....	1.107	1.183	Fev.....	1.257	1.327
			Mar.....	1.252	1.302
			Abr.....	1.236	1.292

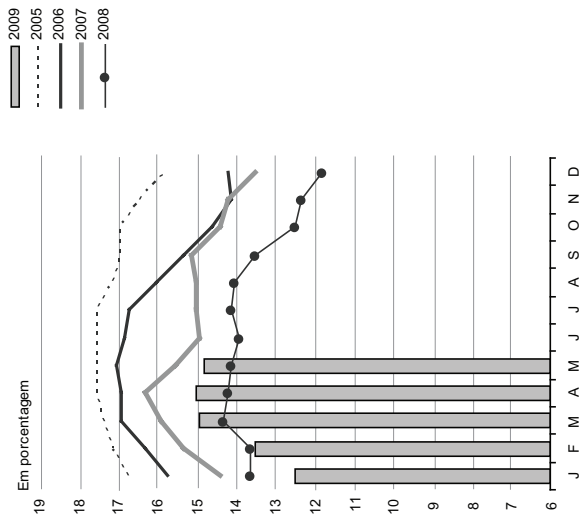
Fonte: SEP, Convênio Seade – Dieese e MTE/FAT.

(1) Exclusivo os Assalariados e os Empregados Domésticos Assalariados que não tiveram remuneração no mês, os Trabalhadores Familiares sem remuneração salarial e os Trabalhadores que ganharam exclusivamente em espécie ou benefício. (2) Exclusivo os Assalariados que não tiveram remuneração no mês.

Nota: Para o cálculo dos rendimentos reais, utilizam-se os dados trimestrais. Os rendimentos mensais estão sujeitos a variações superiores àquelas admitidas para diluição dos dados da PED-RMSP.

GRÁFICO 1

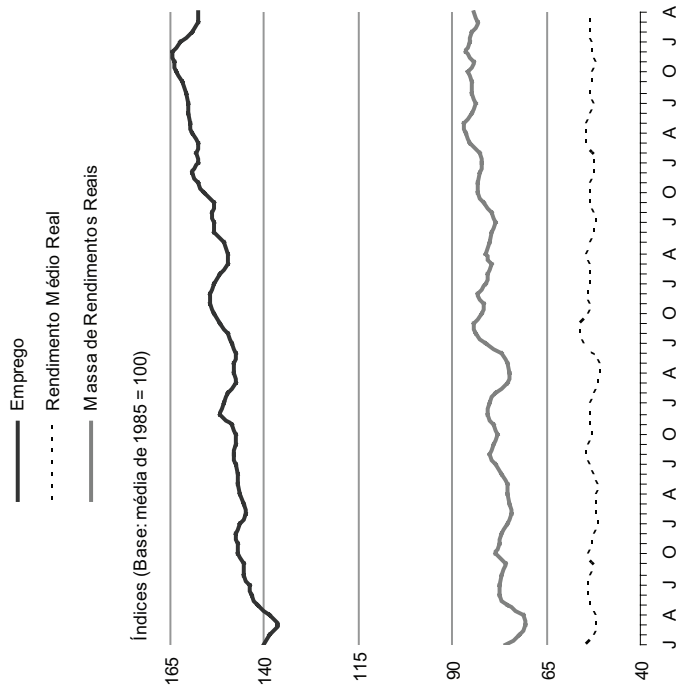
TAXA DE DESEMPREGO TOTAL
REGIÃO METROPOLITANA DE SÃO PAULO – 2005-2009



Fonte: SEP. Convênio Seade – Dieese e MTE/FAT.

GRÁFICO 2

ÍNDICES TRIMESTRAIS DE EMPREGO, DO RENDIMENTO MÉDIO REAL E DA
MASSA DE RENDIMENTOS REAIS DOS OCUPADOS (1)
REGIÃO METROPOLITANA DE SÃO PAULO – 2004-2009



Fonte: SEP. Convênio Seade – Dieese e MTE/FAT.

(1) Infiator utilizado – ICV do Dieese.

Nota: Inclui os Ocupados que não tiveram remuneração no mês e exclui os Trabalhadores Familiares sem remuneração salarial e os Trabalhadores que ganharam exclusivamente em espécie ou benefício.

PIA – População em Idade Ativa: população com 10 anos e mais.

PEA – População Economicamente Ativa: parcela da PIA que está ocupada ou desempregada.

Ocupados: indivíduos que nos 7 dias anteriores ao da entrevista:

- a) possuem trabalho remunerado exercido regularmente;
- b) possuem trabalho remunerado exercido de forma irregular, desde que não estejam procurando trabalho diferente do atual;
- c) possuem trabalho não-remunerado de ajuda em negócios de parentes, ou remunerado em espécie/benefício, sem procura de trabalho;
- d) excluem-se as pessoas que de forma bastante excepcional fizeram algum trabalho nesse período.

Desempregados: indivíduos que se encontram em uma das seguintes situações:

- a) Desemprego Aberto: pessoas que procuraram trabalho de maneira efetiva nos 30 dias anteriores ao da entrevista e não exerceram nenhum trabalho nos 7 últimos dias;
- b) Desemprego Oculto pelo Trabalho Precário: pessoas que realizam algum trabalho remunerado eventual de auto-ocupação, ou seja, sem qualquer perspectiva de continuidade e previsibilidade, ou realizam trabalho não-remunerado em ajuda de negócios de parentes e que procuraram mudar de trabalho nos 30 dias anteriores ao da entrevista ou que, não tendo procurado neste período, o fizeram sem êxito até 12 meses atrás;
- c) Desemprego Oculto pelo Desalento e Outros: pessoas que não possuem trabalho e nem procuraram nos últimos 30 dias, por desestímulo do mercado de trabalho ou por circunstâncias fortuitas, mas apresentaram procura efetiva de trabalho nos últimos 12 meses.

Inativos (maiores de 10 anos): parcela da PIA que não está ocupada ou desempregada.

Rendimento do trabalho: rendimento monetário bruto (sem descontos de imposto de renda e previdência social) efetivamente recebido, referente ao trabalho realizado no mês imediatamente anterior ao da pesquisa. Para os assalariados, são considerados descontos por falta, etc. ou acréscimos devidos a horas extras, gratificações, etc. Não são computados o 13º salário e os benefícios indiretos. Para os empregadores, os autônomos e as demais posições é considerada a retirada mensal, não incluindo os lucros do trabalho, da empresa ou do negócio.

PRINCIPAIS INDICADORES

Taxa de Desemprego Total: proporção da PEA que se encontra na situação de desemprego – total, aberto e oculto.

Taxa de Participação: proporção de pessoas com 10 anos e mais incorporadas ao mercado de trabalho como ocupadas ou desempregadas.

Índice de Ocupação: nível de ocupação alcançado em determinado trimestre em relação ao nível médio do ano de 1985. Este indicador é apresentado também segundo ramos de atividade (tendo como base o nível de abril de 1988).

Rendimentos: rendimento real trimestral dos ocupados e assalariados no trabalho principal – apresentados os valores médios e os máximos recebidos pelos 10% e 25% mais pobres, 50% (mediana) e valores mínimos recebidos pelos 25% e 10% mais ricos. Além disto, são apresentadas as evoluções dos índices tendo por base a média de 1985=100.

A Fundação Sistema Estadual de Análise de Dados – Seade, em colaboração com o Departamento Intersindical de Estatística e Estudos Socioeconômicos – Dieese, vem divulgando sistematicamente os resultados da Pesquisa de Emprego e Desemprego – PED-RMSP, desde janeiro de 1985. Trata-se de uma pesquisa domiciliar que, a cada mês, investiga uma amostra de aproximadamente 3.000 domicílios localizados na Região Metropolitana de São Paulo. Suas informações são apresentadas agregadas em trimestres móveis. Por exemplo, a taxa de desemprego de janeiro corresponde ao trimestre móvel novembro, dezembro e janeiro. A taxa de fevereiro corresponde ao trimestre móvel dezembro, janeiro e fevereiro. A qualidade de seus indicadores e as inovações metodológicas introduzidas fazem da PED uma das principais fontes de referência sobre a conjuntura do mercado de trabalho metropolitano. Por estas razões, outros Estados brasileiros passaram a realizar a pesquisa nas regiões metropolitanas de Belo Horizonte, Porto Alegre, Recife, Salvador e o Distrito Federal.



GOVERNO DO ESTADO DE SÃO PAULO
Secretaria de Economia e Planejamento

SEADE

Fundação Sistema Estadual de Análise de Dados
Av. Cásper Líbero 478 CEP 01033-000 Caixa Postal 2658
CEP 01060-970 São Paulo SP www.seade.gov.br
Fone (11) 3324.7200 Fax (11) 3324.7324
geadi@seade.gov.br ouvidoria@seade.gov.br

DIEESE

DEPARTAMENTO INTERSINDICAL DE ESTATÍSTICA E ESTUDOS SOCIOECONÔMICOS
Rua Ministro Godói, 310 - Perdizes - São Paulo - SP - Tel: 11 3874-5366
Fax: 11 3874-5291 - CEP 05001-900 - www.dieese.org.br - en@dieese.org.br

Apoio: Ministério do Trabalho e Emprego – MTE. Fundo de Amparo ao Trabalhador – FAT.
Secretaria do Emprego e Relações do Trabalho – Sert.

