

DEZEMBRO DE 2009

Taxa de desemprego mantém tendência de redução

- Ocupação cresce pelo terceiro mês consecutivo e reduz desemprego
- Indústria e Comércio sustentam aumento do nível de ocupação
- Assalariamento privado sem carteira cresce pelo terceiro mês consecutivo
- Em novembro, pelo segundo mês, rendimentos de ocupados e assalariados se reduzem
- Massa de rendimentos dos ocupados diminui depois de dois meses de relativa estabilidade

Anexo estatístico
Principais conceitos

RESULTADOS DO MÊS

1. As informações da Pesquisa de Emprego e Desemprego – PED, realizada pela Fundação Seade e pelo Dieese, mostram que, em dezembro, a **taxa de desemprego** total na RMSP diminuiu, ao passar de 12,8%, no mês anterior, para os atuais 11,9%. Segundo suas componentes, tal resultado refletiu a redução da taxa de desemprego aberto (de 9,4% para 8,5%), uma vez que a de desemprego oculto (3,4%) não variou (Gráfico 1).
2. Em novembro, o contingente de desempregados foi estimado em 1.263 mil pessoas, 94 mil a menos do que no mês anterior. Esta redução deveu-se à criação de 105 mil ocupações, número superior ao das 11 mil pessoas que se incorporaram à força de trabalho da região (Tabela 1). A **taxa de participação** manteve-se em 63,5% pelo segundo mês consecutivo.

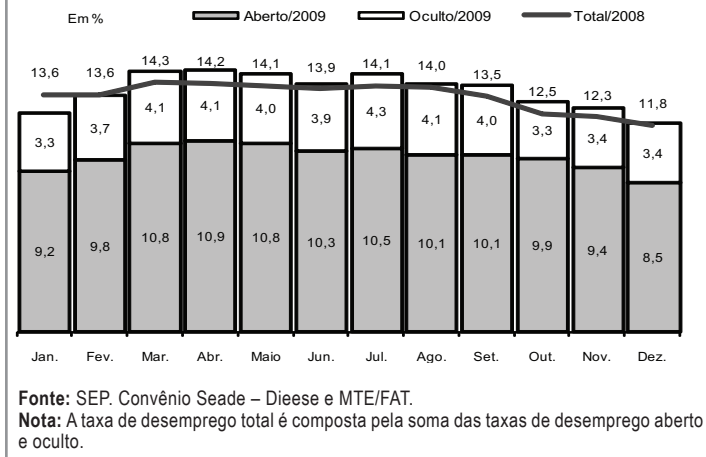
Tabela 1
Estimativas do Número de Pessoas de 10 Anos e Mais, segundo Condição de Atividade
Região Metropolitana de São Paulo
Dezembro/08-Dezembro/09

Condição de Atividade	Estimativas (em mil pessoas)			Variações			
				Absoluta (em mil pessoas)		Relativa (%)	
	Dez/08	Nov/09	Dez/09	Dez-09/ Nov-09	Dez-09/ Dez-08	Dez-09/ Nov-09	Dez-09/ Dez-08
POPULAÇÃO EM IDADE ATIVA	16.497	16.700	16.718	18	221	0,1	1,3
População Economicamente Ativa	10.509	10.605	10.616	11	107	0,1	1,0
Ocupados	9.269	9.248	9.353	105	84	1,1	0,9
Desempregados	1.240	1.357	1.263	-94	23	-6,9	1,9
Em Desemprego Aberto	872	996	902	-94	30	-9,4	3,4
Em Desemprego Oculto pelo Trabalho Precário	266	276	269	-7	3	-2,5	1,1
Em Desemprego Oculto pelo Desalento	102	85	92	7	-10	8,2	-9,8
Inativos com 10 Anos e Mais	5.988	6.095	6.102	7	114	0,1	1,9

Fonte: SEP. Convênio Seade – Dieese e MTE/FAT.

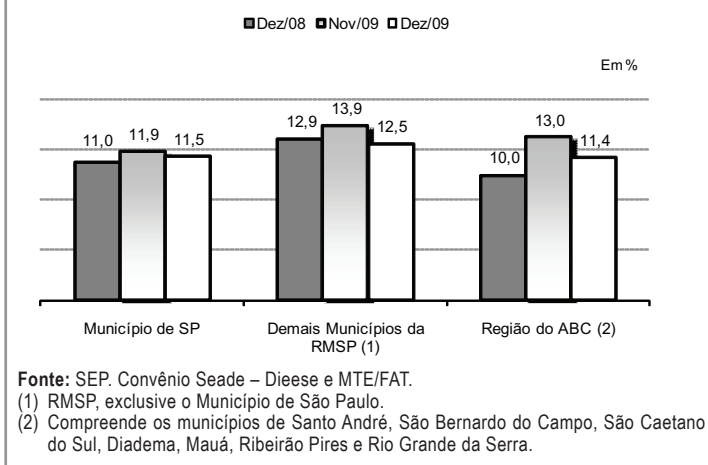
Nota: Projeções populacionais atualizadas. Ver Nota Técnica 10.

Gráfico 1
Taxas de Desemprego, por Tipo
Região Metropolitana de São Paulo
2008-2009



3. Entre novembro e dezembro, a taxa de desemprego total diminuiu nos três domínios geográficos para os quais é calculada: na região do ABC (de 13,0% para 11,4%), nos demais municípios da RMSP, exceto a capital (de 13,9% para 12,5%) e no Município de São Paulo (de 11,9% para 11,5%) (Gráfico 2).

Gráfico 2
Taxas de Desemprego Total
Município de São Paulo, Demais Municípios da RMSP e Região do ABC
Dezembro/08-Dezembro/09



4. O **nível de ocupação** cresceu 1,1% em dezembro, o que correspondeu, em termos absolutos, à geração de 105 mil novos postos de trabalho, elevando a estimativa do contingente de ocupados para 9.353 mil pessoas (Tabela 2). Setorialmente, o nível de ocupação apresentou comportamentos diferenciados: aumentou no **Comércio** (4,4%, ou criação de 64 mil postos de trabalho) e na **Indústria** (2,9%, ou 47 mil); permaneceu estável nos **Serviços**; e apresentou pequena redução no agregado **Outros Setores** (0,6%, ou 7 mil).

Tabela 2
Estimativas do Número de Ocupados, segundo Setores de Atividade
Região Metropolitana de São Paulo
Dezembro/08-Dezembro/09

Setores de Atividade	Estimativas (em mil pessoas)			Variações			
				Absoluta (em mil pessoas)		Relativa (%)	
	Dez/08	Nov/09	Dez/09	Dez-09/ Nov-09	Dez-09/ Dez-08	Dez-09/ Nov-09	Dez-09/ Dez-08
Total	9.269	9.248	9.353	105	84	1,1	0,9
Indústria	1.733	1.646	1.693	47	-40	2,9	-2,3
Comércio	1.483	1.461	1.525	64	42	4,4	2,8
Serviços	5.005	5.040	5.041	1	36	0,0	0,7
Outros (1)	1.048	1.101	1.094	-7	46	-0,6	4,4

Fonte: SEP. Convênio Seade – Dieese e MTE/FAT.
 (1) Incluem Construção Civil, Serviços Domésticos, etc.

5. Segundo **posição na ocupação**, o total de assalariados aumentou 0,8%, devido à geração de 91 mil novas ocupações no setor privado, que mais que compensaram a redução de 39 mil empregos públicos. No segmento privado, cresceram os contingentes de assalariados com e sem carteira de trabalho assinada (23 mil e 68 mil, respectivamente). O número de trabalhadores autônomos elevou-se em 47 mil pessoas e o de ocupados nas demais posições pouco variou (5 mil a mais) (Tabela 3).

Tabela 3

**Estimativas do Número de Ocupados, segundo Posição na Ocupação
Região Metropolitana de São Paulo
Dezembro/08-Dezembro/09**

Posição na Ocupação	Estimativas (em mil pessoas)			Variações			
				Absoluta (em mil pessoas)		Relativa (%)	
	Dez/08	Nov/09	Dez/09	Dez-09/ Nov-09	Dez-09/ Dez-08	Dez-09/ Nov-09	Dez-09/ Dez-08
TOTAL DE OCUPADOS	9.269	9.248	9.353	105	84	1,1	0,9
Total de Assalariados (1)	6.359	6.307	6.360	53	1	0,8	0,0
Setor Privado	5.700	5.623	5.714	91	14	1,6	0,2
Com Carteira Assinada	4.486	4.569	4.592	23	106	0,5	2,4
Sem Carteira Assinada	1.214	1.054	1.122	68	-92	6,5	-7,6
Setor Público	658	675	636	-39	-22	-5,8	-3,3
Autônomos	1.659	1.665	1.712	47	53	2,8	3,2
Demais Posições (2)	1.251	1.276	1.281	5	30	0,4	2,4

Fonte: SEP. Convênio Seade – Dieese e MTE/FAT.

(1) Inclui os que não informaram o segmento em que trabalham.

(2) Incluem empregadores, empregados domésticos, donos de negócio familiar, trabalhadores familiares sem remuneração, profissionais liberais e outras posições ocupacionais.

6. Entre outubro e novembro de 2009, reduziram-se os **rendimentos** médios reais de ocupados (1,8%) e assalariados (1,6%), passando a valer R\$ 1.258 e R\$ 1.305, respectivamente (Tabela 4). A **massa de rendimentos** dos ocupados diminuiu 1,4% (Gráfico 4) e a dos assalariados 1,2%, em ambos os casos, como resultado da redução do rendimento médio.

Tabela 4

Rendimento Médio Real (1) dos Ocupados e Assalariados, segundo Categorias Seleccionadas, e dos Trabalhadores Autônomos
Região Metropolitana de São Paulo
Novembro/08-Novembro/09

Categorias Seleccionadas	Rendimentos (em reais de novembro de 2009)			Variações (%)	
	Nov/08	Out/09	Nov/09	Nov-09/ Out-09	Nov-09/ Nov-08
TOTAL DE OCUPADOS	1.241	1.281	1.258	-1,8	1,4
Total de Assalariados (2)	1.299	1.327	1.305	-1,6	0,5
Setor Privado	1.206	1.246	1.227	-1,5	1,8
Indústria	1.448	1.440	1.484	3,1	2,5
Comércio	958	1.032	996	-3,5	3,9
Serviços	1.170	1.215	1.168	-3,9	-0,2
Com Carteira Assinada	1.297	1.320	1.304	-1,2	0,6
Sem Carteira Assinada	856	902	901	-0,2	5,2
Trabalhadores Autônomos	899	1.006	1.005	-0,1	11,8

Fonte: SEP. Convênio Seade – Dieese e MTE/FAT.

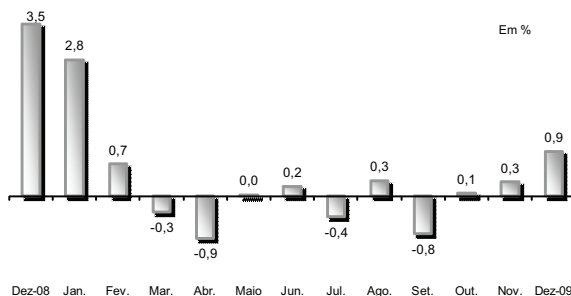
(1) Inflator utilizado: ICV – Dieese.

(2) Inclui setor público.

COMPORTAMENTO EM 12 MESES

- Em dezembro de 2009, a **taxa de desemprego total** na RMSP (11,9%) praticamente se equiparou à verificada no mesmo mês do ano anterior (11,8%), retornando aos menores níveis desse indicador, para o mês de dezembro, desde 1992. Nos últimos 12 meses, a taxa de desemprego aberto passou de 8,3% para 8,5% e a de desemprego oculto, de 3,5% para 3,4%. A taxa de desemprego oculto pelo trabalho precário oscilou de 2,5% para 2,6% e a de desemprego oculto pelo desalento, de 1,0% para 0,9%.
- No mesmo período, o contingente de desempregados aumentou em 23 mil pessoas, resultado da geração de postos de trabalho (84 mil) em número insuficiente para absorver as 107 mil pessoas que ingressaram no mercado de trabalho. A **taxa de participação** pouco variou (de 63,7% para 63,5%) no período em análise.
- O **nível de ocupação** elevou-se em 0,9%, o maior crescimento relativo dos últimos onze meses, nessa base de comparação (Gráfico 3). Entre os setores de atividade analisados, o nível de ocupação aumentou no agregado **Outros Setores** (46 mil ocupações, ou 4,4%), no **Comércio** (42 mil, ou 2,8%) e nos **Serviços** (36 mil, ou 0,7%) e diminuiu na **Indústria** (40 mil, ou 2,3%).

Gráfico 3
Varição Anual (1) do Nível de Ocupação
Região Metropolitana de São Paulo
2008/2009

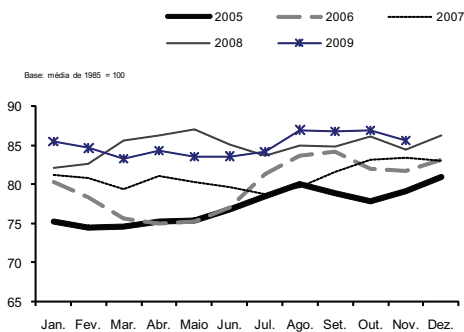


Fonte: SEP. Convênio Seade – Dieese e MTE/FAT.

(1) Mês de referência em relação ao mesmo mês do ano anterior.

10. O número de assalariados manteve-se estável, resultado da relativa estabilidade do setor privado (0,2%) e da redução do emprego público (3,3%). No segmento privado, aumentou o número de assalariados que possuíam carteira de trabalho assinada (2,4%) e diminuiu o dos que não a possuíam (7,6%). Também cresceram os contingentes de trabalhadores autônomos (3,2%) e dos classificados nas demais posições ocupacionais (2,4%) (Tabela 3).
11. Entre novembro de 2008 e de 2009, aumentaram os **rendimentos** médios reais de ocupados (1,4%) e, em menor medida, de assalariados (0,5%). A **massa de rendimento** dos ocupados cresceu 1,4% (Gráfico 4), principalmente em razão do aumento do rendimento médio, e a dos assalariados diminuiu 1,2%, como resultado da redução do nível de emprego.

Gráfico 4
Índices da Massa de Rendimentos Reais (1) dos Ocupados (2)
Região Metropolitana de São Paulo
2005-2009



Fonte: SEP. Convênio Seade – Dieese e MTE/FAT.

(1) Inflator utilizado: ICV – Dieese.

(2) Incluem os ocupados que não tiveram remuneração no mês e excluem os trabalhadores familiares sem remuneração e os trabalhadores que ganharam exclusivamente em espécie ou benefício.

Há **25**anos, a *Pesquisa de Emprego e Desemprego* lançava seus primeiros resultados. Entre eles, constatou que a *População Economicamente Ativa na RMSP* totalizava cerca de 6.200 mil pessoas.

Hoje, esse contingente supera 10.600 indivíduos, o que significa dizer que o mercado de trabalho da metrópole absorveu mais de quatro milhões de pessoas nesse período.

TABELA 1

ESTIMATIVA DA POPULAÇÃO TOTAL ECONOMICAMENTE ATIVA E DOS INATIVOS MAIORES DE 10 ANOS, TAXAS GLOBAIS DE PARTICIPAÇÃO E TAXAS DE DESEMPREGO TOTAL REGIÃO METROPOLITANA DE SÃO PAULO – 1999-2009

Trimestres	População Economicamente Ativa						Inativos Maiores de 10 Anos			Taxas (%)		População Total (Números Absolutos ¹)
	Total		Ocupados		Desempregados		Números Absolutos ¹	Índice ²	Participação (PEA/PIA)	Desemp. Total (DES/PEA)		
	Números Absolutos ¹	Índice ²	Números Absolutos ¹	Índice ²	Números Absolutos ¹	Índice ²						
Dez-1999	9.105	141,5	7.512	133,4	1.593	197,6	5.463	127,7	62,5	17,5	19.807	
Dez-2000	9.220	143,3	7.726	137,2	1.494	185,4	5.603	131,0	62,2	16,2	19.826	
Dez-2001	9.583	148,9	7.877	139,9	1.706	211,7	5.438	127,2	63,8	17,8	19.844	
Dez-2002	9.713	150,9	7.916	140,6	1.797	223,0	5.511	128,9	63,8	18,5	19.881	
Dez-2003	9.893	153,7	8.003	142,1	1.890	234,5	5.540	129,5	64,1	19,1	19.899	
Dez-2004	10.030	155,8	8.315	147,7	1.715	212,8	5.617	131,3	64,1	17,1	19.918	
Dez-2005	10.150	157,7	8.546	151,8	1.604	199,0	5.710	133,5	64,0	15,8	19.936	
Dez-2006	10.139	157,5	8.699	154,5	1.440	178,7	5.929	138,6	63,1	14,2	19.955	
Dez-2007	10.354	160,9	8.956	159,1	1.398	173,4	5.926	138,6	63,6	13,5	19.973	
Dez-2008	10.509	163,3	9.269	164,6	1.240	153,8	5.988	140,0	63,7	11,8	19.992	
Jan-2009	10.437	162,2	9.132	162,2	1.305	161,9	6.078	142,1	63,2	12,5	20.011	
Fev.	10.350	160,8	8.953	159,0	1.397	173,3	6.183	144,6	62,6	13,5	19.826	
Mar	10.411	161,8	8.860	157,4	1.551	192,4	6.141	143,6	62,9	14,9	19.844	
Abr	10.456	162,5	8.888	157,9	1.568	194,5	6.114	143,0	63,1	15,0	19.862	
Mai	10.567	164,2	9.003	159,9	1.564	194,0	6.021	140,8	63,7	14,8	19.881	
Jun	10.529	163,6	9.034	160,5	1.495	185,5	6.078	142,1	63,4	14,2	19.899	
Jul	10.557	164,0	8.995	159,8	1.562	193,8	6.068	141,9	63,5	14,8	19.918	
Ago	10.569	164,2	9.068	161,1	1.501	186,2	6.075	142,0	63,5	14,2	19.936	
Set	10.514	163,4	9.032	160,4	1.482	183,9	6.148	143,8	63,1	14,1	19.955	
Out	10.592	164,6	9.194	163,3	1.398	173,4	6.089	142,5	63,5	13,2	19.973	
Nov	10.605	164,8	9.248	164,3	1.357	168,4	6.095	142,5	63,5	12,8	19.992	
Dez	10.616	164,9	9.353	166,1	1.263	156,7	6.102	142,7	63,5	11,9	20.011	
Varição Mensal												
Dez-2009/Nov-2009	0,1		1,1		-6,9		0,1		0,0			
Varição Anual												
Dez-2009/Dez-2008	1,0		0,9		1,9		1,9		-0,3			

Fonte: SEP, Convênio Seade – Dieese e MTE/FAT.

(1) Em 1.000 pessoas. (2) Base: média de 1985 = 100.

Nota: Projeções populacionais atualizadas. Ver Nota Técnica nº 10.

TABELA 2
TAXAS DE DESEMPREGO, POR TIPO
RMSP, MUNICÍPIO DE SÃO PAULO E DEMAIS MUNICÍPIOS DA RMSP – 1999-2009

Trimestres	Taxas de Desemprego, por Tipo											Em porcentagem	
	RMSP			Município de São Paulo			Demais Municípios da RMSP						
	Total	Aberto	Oculto	Total	Aberto	Oculto	Total	Aberto	Oculto	Total	Aberto		Oculto
Dez-1999	17,5	10,5	7,0	4,9	2,0	16,2	9,9	6,2	20,1	11,8	8,3		
Dez-2000	16,2	10,0	6,2	4,4	1,8	14,3	8,9	5,4	19,1	11,8	7,3		
Dez-2001	17,8	11,6	6,2	4,6	1,6	16,3	10,6	5,6	20,1	13,1	7,0		
Dez-2002	18,5	11,4	7,1	5,2	1,9	17,7	11,2	6,5	19,5	11,7	7,8		
Dez-2003	19,1	12,0	7,1	5,0	2,0	17,8	11,7	6,1	20,9	12,5	8,4		
Dez-2004	17,1	10,0	7,1	5,4	1,6	16,4	9,9	6,5	18,0	10,1	7,8		
Dez-2005	15,8	9,7	6,1	4,7	1,4	15,4	9,6	5,8	16,4	9,8	6,6		
Dez-2006	14,2	9,0	5,2	3,7	1,5	13,4	8,5	4,9	15,3	9,8	5,6		
Dez-2007	13,5	9,3	4,2	3,3	0,9	13,2	9,1	4,1	14,0	9,7	4,4		
Dez-2008	11,8	8,3	3,5	2,5	1,0	11,0	7,9	3,2	12,9	9,0	3,9		
Jan-2009	12,5	9,2	3,3	2,3	1,0	11,2	8,1	3,1	14,2	10,6	3,6		
Fev.....	13,5	9,8	3,7	2,6	1,1	12,3	8,8	3,5	15,0	11,1	3,9		
Mar.....	14,9	10,8	4,1	2,9	1,2	14,2	10,1	4,1	15,7	11,7	4,0		
Abr.....	15,0	10,9	4,1	3,0	1,1	14,6	10,4	4,2	15,5	11,5	4,0		
Mai.....	14,8	10,8	4,0	3,0	1,0	14,0	10,1	3,9	15,8	11,7	4,0		
Jun.....	14,2	10,3	3,9	3,0	0,9	13,1	9,5	3,6	15,8	11,4	4,4		
Jul.....	14,8	10,5	4,3	3,2	1,1	13,4	9,7	3,7	16,6	11,6	5,1		
Ago.....	14,2	10,1	4,1	2,9	1,1	13,1	9,5	3,6	15,8	11,1	4,7		
Set.....	14,1	10,1	4,0	2,8	1,1	12,8	9,3	3,6	15,8	11,3	4,5		
Out.....	13,2	9,9	3,3	2,4	1,0	12,0	8,9	3,1	14,9	11,3	3,6		
Nov.....	12,8	9,4	3,4	2,6	0,8	11,9	8,7	3,3	13,9	10,4	3,5		
Dez.....	11,9	8,5	3,4	2,6	0,9	11,5	8,1	3,4	12,5	9,0	3,5		
Varição Mensal													
Dez-2009/Nov-2009	-7,0	-9,6	0,0	0,0	12,5	-3,4	-6,9	3,0	-10,1	-13,5	0,0		
Varição Anual													
Dez-2009/Dez-2008	0,8	2,4	-2,9	4,0	-10,0	4,5	2,5	6,3	-3,1	0,0	-10,3		

TABELA 3
TAXAS DE DESEMPREGO, POR ATRIBUTOS PESSOAIS
REGIÃO METROPOLITANA DE SÃO PAULO – 1999-2009

Em porcentagem

Trimestres	Taxas de Desemprego, por Atributos Pessoais											Experiência Anterior de Trabalho	
	Total	Sexo		Idade			Posição no Domicílio		Experiência Anterior de Trabalho		Com Experiência	Sem Experiência	
		Homens	Mulheres	10 a 14 Anos	15 a 17 Anos	18 a 24 Anos	25 a 39 Anos	40 Anos e Mais	Chefe	Demais			
Dez-1999	17,5	15,6	20,0	48,7	47,7	25,8	13,5	11,2	10,7	22,7	14,8	2,8	
Dez-2000	16,2	14,3	18,5	53,4	43,5	23,1	12,7	10,3	9,5	21,3	13,7	2,5	
Dez-2001	17,8	15,4	20,6	47,5	47,3	24,9	14,5	11,5	10,8	22,9	15,6	2,2	
Dez-2002	18,5	15,8	21,8	53,8	51,6	27,8	14,5	11,3	10,4	24,4	15,8	2,7	
Dez-2003	19,1	17,0	21,6	44,2	52,9	28,3	15,8	12,2	11,3	24,9	16,7	2,4	
Dez-2004	17,1	14,8	19,6	47,5	50,5	25,7	13,8	10,3	9,7	22,6	14,3	2,8	
Dez-2005	15,8	13,7	18,2	40,2	45,0	25,2	12,9	9,3	9,3	20,5	13,7	2,1	
Dez-2006	14,2	11,6	17,2	45,1	45,4	21,8	11,7	8,5	8,0	18,8	12,2	2,0	
Dez-2007	13,5	10,9	16,5	42,4	47,9	22,3	11,2	7,4	7,1	18,4	11,4	2,1	
Dez-2008	11,8	9,3	14,7	41,9	40,5	19,4	9,8	6,4	6,0	16,2	10,1	1,7	
Jan-2009	12,5	10,5	14,8	34,8	42,1	21,2	10,2	6,7	6,4	17,1	10,9	1,6	
Fev.....	13,5	11,2	16,0	34,4	42,0	22,8	11,5	7,6	7,5	18,0	11,9	1,5	
Mar.....	14,9	12,8	17,2	44,1	46,7	25,0	13,1	7,8	8,6	19,7	13,2	1,7	
Abr.....	15,0	12,7	17,7	48,1	47,2	24,5	13,1	8,3	8,9	19,6	13,2	1,8	
Mai.....	14,8	12,2	17,6	39,3	50,7	23,8	12,6	8,2	8,5	19,4	12,9	1,8	
Jun.....	14,2	11,8	17,0	39,7	49,3	23,5	12,1	7,9	8,4	18,7	12,5	1,7	
Jul.....	14,8	12,2	17,7	45,9	49,3	24,5	12,8	8,1	8,5	19,6	13,0	1,8	
Ago.....	14,2	11,9	16,8	56,8	47,2	24,8	12,4	7,2	7,9	19,0	12,4	1,8	
Set.....	14,1	11,8	16,7	52,2	45,4	24,5	12,3	7,3	7,8	18,9	12,2	1,9	
Out.....	13,2	11,1	15,6	46,9	43,2	23,3	11,3	6,8	7,2	17,7	11,3	1,9	
Nov.....	12,8	10,6	15,2	38,6	43,2	22,0	10,7	7,0	6,9	17,2	11,0	1,8	
Dez.....	11,9	10,1	14,0	36,5	43,2	19,3	9,8	7,1	6,2	16,3	10,2	1,7	
Varição Mensal Dez-2009/Nov-2009	-7,0	-4,7	-7,9	-5,4	0,0	-12,3	-8,4	1,4	-10,1	-5,2	-7,3	-5,6	
Varição Anual Dez-2009/Dez-2008	0,8	8,6	-4,8	-12,9	6,7	-0,5	0,0	10,9	3,3	0,6	1,0	0,0	

Fonte: SEP, Convênio Seade – Dieese e MTE/FAT.

TABELA 4
ÍNDICES DO NÍVEL DE OCUPAÇÃO, POR SETOR DE ATIVIDADE ECONÔMICA E POSIÇÃO NA OCUPAÇÃO
REGIÃO METROPOLITANA DE SÃO PAULO – 1999-2009

Base: média de 1985 = 100

Trimestres	Índice do Nível de Ocupação										
	Setor de Atividade Econômica				Posição na Ocupação						
	Total Geral	Indústria	Comércio	Serviços	Outros ²	Total	Assalariados ¹			Setor Público ³	Total de Autônomos
							Total	Com Carteira Assinada	Sem Carteira Assinada		
Dez-1999	133,4	77,9	156,3	175,2	117,1	116,2	117,2	103,9	201,2	113,6	186,7
Dez-2000	137,2	86,0	156,9	176,8	120,4	120,9	122,6	103,9	240,5	112,7	192,9
Dez-2001	139,9	81,7	162,0	180,6	134,9	123,6	126,6	108,9	238,4	109,3	199,3
Dez-2002	140,6	88,1	154,8	179,8	134,5	122,4	125,2	105,9	246,4	111,1	206,8
Dez-2003	142,1	84,7	164,5	183,9	131,4	124,6	125,6	109,0	229,9	122,4	208,2
Dez-2004	147,7	85,8	172,1	192,1	137,6	131,1	132,0	113,8	246,1	130,2	216,3
Dez-2005	151,8	90,9	175,7	196,3	139,2	136,9	140,7	121,1	264,1	118,5	210,4
Dez-2006	154,5	93,5	175,6	203,3	131,8	145,8	148,3	129,5	266,9	134,7	197,8
Dez-2007	159,1	92,4	179,6	211,6	139,5	149,6	154,6	138,6	255,4	124,2	208,8
Dez-2008	164,6	94,1	187,1	218,6	148,4	161,0	168,8	153,9	262,3	118,5	194,4
Jan-2009	162,2	92,7	186,6	215,0	144,8	158,1	166,0	152,9	248,7	113,4	188,3
Fev.	159,0	88,9	185,2	213,1	137,1	154,6	161,4	149,0	239,9	116,1	188,9
Mar.	157,4	89,0	171,1	213,2	139,2	152,5	158,4	147,1	229,7	121,2	188,0
Abr.	157,9	85,9	170,4	215,9	143,4	152,8	157,9	145,8	234,3	126,4	190,7
Mai.	159,9	87,5	170,3	217,5	150,4	154,7	160,5	148,6	235,3	123,2	191,0
Jun.	160,5	85,8	180,0	216,6	150,9	155,3	161,9	151,6	226,5	120,5	192,7
Jul.	159,8	85,9	183,8	213,7	150,4	153,0	159,5	149,7	221,5	118,3	200,3
Ago.	161,1	84,7	183,1	217,8	151,5	154,7	159,8	150,6	217,6	128,9	199,8
Set.	160,4	84,9	176,6	218,2	152,1	154,3	158,3	149,7	212,6	135,0	196,9
Out.	163,3	86,9	179,8	221,7	154,9	158,5	163,9	154,6	222,6	130,7	193,9
Nov.	164,3	89,4	184,3	220,1	155,9	159,6	166,5	156,8	227,8	121,5	195,1
Dez.	166,1	91,9	192,4	220,2	154,9	161,0	169,2	157,6	242,5	114,5	200,6
Varição Mensal											
Dez-2009/Nov-2009	1,1	2,9	4,4	0,0	-0,6	0,8	1,6	0,5	6,5	-5,8	2,8
Varição Anual											
Dez-2009/Dez-2008	0,9	-2,3	2,8	0,7	4,4	0,0	0,2	2,4	-7,6	-3,3	3,2

Fonte: SEP, Convênio Seade - Dieese e MTEFAT.

(1) Excluem os Empregados Domésticos e incluem os que não informaram o segmento em que trabalham. (2) Englobam: Construção Civil, Serviços Domésticos, etc. (3) Inclui os estatutários e celetistas que trabalham em instituições públicas (governos Municipal, Estadual, Federal, Empresa de Economia Mista, Autarquia, Fundação, etc.).

TABELA 5
ÍNDICES DO NÍVEL DE OCUPAÇÃO, POR RAMO DE ATIVIDADE
REGIÃO METROPOLITANA DE SÃO PAULO – 1989-2009

Base: abril 1988 = 100

Trimestres	Índices do Nível de Ocupação											
	Total Geral	Indústria					Construção Civil			Comércio	Serviços Domésticos	Outros
		Total	Metal-Mecânica	Química e Borracha	Vestuário e Têxtil	Alimen-tação	Gráfica e Papel	Outras				
Dez-1999	119,8	70,2	60,3	63,7	67,5	76,6	95,0	94,0	53,8	144,2	146,2	55,4
Dez-2000	123,2	77,5	63,3	76,8	79,0	84,0	115,1	97,2	61,8	144,8	143,6	82,1
Dez-2001	125,6	73,6	61,4	72,0	74,5	71,6	112,6	93,0	88,0	149,5	151,5	83,9
Dez-2002	126,2	79,4	62,3	79,6	89,7	77,3	114,4	102,4	88,4	142,8	150,7	83,9
Dez-2003	127,6	76,3	62,6	78,4	72,6	87,7	108,4	101,0	76,5	151,8	152,2	85,7
Dez-2004	132,6	77,3	62,7	80,5	77,3	76,3	111,5	102,9	76,1	158,8	160,0	103,6
Dez-2005	136,3	81,9	68,1	82,6	86,7	90,1	106,8	102,5	74,9	162,2	166,4	76,8
Dez-2006	138,7	84,2	72,2	83,8	85,9	90,8	108,2	105,6	76,1	162,0	154,0	78,6
Dez-2007	142,8	83,2	70,3	79,5	78,3	94,7	127,1	106,6	89,2	165,8	158,4	80,4
Dez-2008	147,8	84,7	77,5	71,2	87,3	87,1	120,8	98,2	114,3	172,6	158,0	83,9
Jan-2009	145,6	83,5	77,0	77,5	81,5	84,8	105,8	100,2	105,6	172,2	159,5	66,1
Fev	142,7	80,1	72,5	78,8	76,2	82,2	107,5	95,1	96,4	170,9	152,4	66,1
Mar	141,3	80,1	73,3	74,8	76,3	84,6	109,8	95,0	98,8	157,9	154,9	62,5
Abr	141,7	77,4	69,3	77,5	75,3	77,6	103,2	91,8	110,0	157,3	155,3	62,5
Mai	143,5	78,8	69,9	80,0	79,5	80,5	106,0	91,6	118,3	157,2	161,3	64,3
Jun	144,0	77,3	67,4	86,7	77,2	72,3	100,2	91,6	111,6	166,1	165,9	64,3
Jul	143,4	77,4	68,0	85,6	75,2	76,3	108,5	88,5	111,2	169,6	163,3	80,4
Ago	144,6	76,3	65,1	83,8	74,1	84,3	99,9	92,6	115,5	168,9	166,6	48,2
Set	144,0	76,4	65,2	77,9	78,2	93,2	104,3	87,2	118,7	163,0	160,0	94,6
Out	146,6	78,2	67,2	77,9	79,7	98,1	96,4	93,4	124,7	165,0	162,8	80,4
Nov	147,4	80,5	70,5	85,9	78,0	91,0	100,2	95,4	121,5	170,1	163,7	100,0
Dez	149,1	82,8	72,3	88,7	77,8	86,1	105,2	102,7	123,1	177,5	167,7	48,2
Variação Mensal												
Dez-2009/Nov-2009	1,1	2,9	2,5	3,3	-0,4	-5,4	5,0	7,7	1,3	4,4	2,4	-51,8
Variação Anual												
Dez-2009/Dez-2008	0,9	-2,3	-6,8	24,6	-10,9	-1,1	-12,9	4,6	7,7	2,8	6,2	-42,6

(Continua)

TABELA 5
ÍNDICES DO NÍVEL DE OCUPAÇÃO, POR RAMO DE ATIVIDADE
REGIÃO METROPOLITANA DE SÃO PAULO – 1999-2009

Base: abril 1988 = 100

Trimestres	Índices do Nível de Ocupação												
	Total	Reformas					Serviços					Outros	
		Oficina Mecânica	Limp. e Outras Ofic.	Transportes	Especializados	Admin. e Utiliz. Púb.	Creditícios	Alimentação	Educação	Saúde	Auxiliares		
Dez-1999	153,7	211,9	157,0	124,2	141,3	252,4	108,1	87,6	153,8	142,5	158,5	332,4	164,5
Dez-2000	155,2	216,3	136,1	124,9	149,8	240,3	113,8	79,3	161,5	155,5	154,6	365,0	163,4
Dez-2001	158,5	208,5	149,6	140,2	140,4	238,6	110,6	82,9	158,9	144,4	164,5	413,1	176,0
Dez-2002	157,8	193,1	166,2	137,9	146,3	204,4	105,5	67,9	166,0	152,0	162,0	479,7	179,1
Dez-2003	161,4	189,3	149,2	137,4	142,3	250,7	117,1	79,6	163,5	163,9	163,4	407,1	179,8
Dez-2004	168,6	203,8	163,1	157,2	151,3	260,5	113,2	89,5	167,4	166,7	171,8	442,2	178,3
Dez-2005	172,3	194,5	169,2	153,4	151,6	260,5	117,3	84,8	161,6	155,0	176,9	567,3	189,7
Dez-2006	178,4	196,1	178,8	150,6	153,0	284,6	134,4	89,6	165,8	161,7	179,5	538,0	196,7
Dez-2007	185,7	261,6	194,9	148,6	161,9	273,5	114,3	82,1	183,7	182,1	206,9	577,2	201,7
Dez-2008	191,8	237,4	191,8	166,0	180,2	288,5	116,9	92,6	197,9	142,6	202,0	654,7	209,7
Jan-2009	188,7	228,8	190,4	157,3	180,7	296,8	110,5	88,2	197,0	154,7	194,7	633,9	203,4
Fev	187,0	237,7	173,6	162,7	178,2	292,1	115,1	81,0	187,0	170,0	194,7	605,7	199,6
Mar	187,1	249,4	165,9	161,3	168,7	290,0	121,5	81,2	195,0	180,6	196,1	576,1	195,8
Abr	189,4	265,3	160,9	166,7	168,0	288,0	125,0	86,7	192,5	174,7	195,2	588,3	200,7
Mai	190,8	260,3	178,8	163,7	171,5	294,5	123,4	91,4	194,4	164,5	192,1	623,2	202,3
Jun	190,1	247,8	189,2	166,4	181,3	281,1	119,0	89,6	177,8	161,3	194,4	622,9	211,9
Jul	187,5	243,5	184,2	166,4	179,3	276,6	119,6	80,6	168,6	164,9	197,5	621,0	208,1
Ago	191,1	253,5	179,1	174,2	176,7	276,4	123,4	83,1	173,2	174,1	215,6	605,6	210,0
Set	191,5	256,8	169,8	173,7	170,5	279,7	125,0	80,3	190,6	184,0	208,8	578,4	208,3
Out	194,5	254,3	182,2	174,5	168,9	278,1	119,5	82,1	207,9	182,5	216,0	574,9	219,0
Nov	193,2	243,5	177,6	179,1	176,3	274,0	115,9	75,5	213,6	174,3	205,9	582,1	219,2
Dez	193,2	244,0	168,6	180,9	179,4	277,1	115,9	75,6	214,8	168,9	202,4	588,4	217,5
Variação Mensal													
Dez-2009/Nov-2009 ..	0,0	0,2	-5,0	1,0	1,7	1,1	0,0	0,2	0,5	-3,1	-1,7	1,1	-0,8
Variação Anual													
Dez-2009/Dez-2008 ..	0,7	2,8	-12,1	9,0	-0,4	-4,0	-0,8	-18,3	8,5	18,5	0,2	-10,1	3,7

Fonte: SEP, Convênio Seade – Dieese e MTE/FAT.

TABELA 6
RENDIMENTO MÉDIO REAL TRIMESTRAL DOS OCUPADOS E DOS ASSALARIADOS NO TRABALHO PRINCIPAL
REGIÃO METROPOLITANA DE SÃO PAULO – 1999-2009

Trimestres	Rendimento Médio Real			
	Ocupados ¹		Assalariados ²	
	Valor Absoluto ³	Índice ⁴	Valor Absoluto ³	Índice ⁴
Nov-1999	1.656	68,3	1.698	66,9
Nov-2000	1.619	66,7	1.616	63,7
Nov-2001	1.394	57,5	1.440	56,7
Nov-2002	1.286	53,0	1.318	52,0
Nov-2003	1.284	52,9	1.359	53,6
Nov-2004	1.261	52,0	1.352	53,3
Nov-2005	1.273	52,5	1.370	54,0
Nov-2006	1.274	52,5	1.343	52,9
Nov-2007	1.276	52,6	1.339	52,8
Nov-2008	1.241	51,1	1.299	51,2
Dez-2008	1.259	51,9	1.307	51,5
Jan-2009	1.269	52,3	1.312	51,7
Fev.	1.281	52,8	1.325	52,2
Mar.	1.273	52,5	1.323	52,1
Abr.	1.284	52,9	1.344	53,0
Mai.	1.257	51,8	1.318	52,0
Jun.	1.253	51,7	1.327	52,3
Jul.	1.269	52,3	1.339	52,8
Ago.	1.298	53,5	1.364	53,7
Set.	1.303	53,7	1.356	53,4
Out.	1.281	52,8	1.327	52,3
Nov.	1.258	51,9	1.305	51,4
Variação Mensal				
Nov-2009/Out-2009		-1,8		-1,6
Variação no Ano				
Nov-2009/Dez-2008		-0,1		-0,1
Variação Anual				
Nov-2009/Nov-2008		1,4		0,5

Fonte: SEP, Convênio Seade - Dieese e MTEFAT.

(1) Exclusivo os Assalariados e os Empregados Domésticos Assalariados que não tiveram remuneração no mês, os Trabalhadores Familiares sem remuneração salarial e os Trabalhadores que ganharam exclusivamente em espécie ou benefício.
(2) Exclusivo os Assalariados que não tiveram remuneração no mês. (3) Inflator utilizado – ICV do DIEESE. Valores em reais de novembro de 2009. (4) Base: média de 1985 = 100.

TABELA 7
RENDIMENTO REAL TRIMESTRAL DOS OCUPADOS E DOS ASSALARIADOS NO TRABALHO PRINCIPAL¹
REGIÃO METROPOLITANA DE SÃO PAULO – 1999-2009

Trimestres	Rendimento Real Trimestral														
	Ocupados ²						Assalariados ³								
	10% Mais Pobres Ganham Até	25% Mais Pobres Ganham Até	50% Ganham Até	25% Mais Ricos Ganham Acima de	10% Mais Ricos Ganham Acima de	10% Mais Pobres Ganham Até	25% Mais Pobres Ganham Até	50% Ganham Até	25% Mais Ricos Ganham Acima de	10% Mais Ricos Ganham Acima de	10% Mais Pobres Ganham Até	25% Mais Pobres Ganham Até			
Nov-1999	297	586	922	1.781	3.652	488	672	988	1.850	3.515	488	672	988	1.850	3.515
Nov-2000	275	548	911	1.645	3.473	456	640	917	1.682	3.291	456	640	917	1.682	3.291
Nov-2001	297	498	825	1.516	2.968	416	590	877	1.567	2.865	416	590	877	1.567	2.865
Nov-2002	295	469	773	1.390	2.696	424	593	849	1.481	2.532	424	593	849	1.481	2.532
Nov-2003	268	431	735	1.342	2.685	402	549	809	1.473	2.697	402	549	809	1.473	2.697
Nov-2004	251	449	748	1.263	2.526	379	568	814	1.432	2.526	379	568	814	1.432	2.526
Nov-2005	239	475	719	1.319	2.623	416	594	832	1.431	2.758	416	594	832	1.431	2.758
Nov-2006	292	476	803	1.400	2.568	443	584	844	1.404	2.568	443	584	844	1.404	2.568
Nov-2007	335	525	782	1.346	2.618	448	614	870	1.450	2.676	448	614	870	1.450	2.676
Nov-2008	314	522	784	1.260	2.482	470	624	837	1.311	2.416	470	624	837	1.311	2.416
Dez-2008	364	523	815	1.255	2.599	470	624	832	1.352	2.497	470	624	832	1.352	2.497
Jan-2009	363	519	812	1.310	2.582	468	624	832	1.353	2.582	468	624	832	1.353	2.582
Fev.	405	537	826	1.342	2.581	480	619	831	1.351	2.581	480	619	831	1.351	2.581
Mar.	392	526	823	1.239	2.571	479	619	826	1.342	2.571	479	619	826	1.342	2.571
Abr.	365	536	820	1.333	2.563	491	619	825	1.435	2.563	491	619	825	1.435	2.563
Mai	389	544	818	1.329	2.557	493	617	822	1.435	2.557	493	617	822	1.435	2.557
Jun.	359	547	818	1.329	2.459	511	614	850	1.431	2.459	511	614	850	1.431	2.459
Jul.	407	559	817	1.328	2.543	509	613	860	1.430	2.543	509	613	860	1.430	2.543
Ago.	406	562	813	1.328	2.542	508	627	862	1.424	2.542	508	627	862	1.424	2.542
Set.	405	559	811	1.412	2.543	507	628	860	1.423	2.543	507	628	860	1.423	2.543
Out.	402	558	809	1.318	2.528	505	630	841	1.408	2.528	505	630	841	1.408	2.528
Nov.	402	556	804	1.307	2.515	500	627	839	1.400	2.500	500	627	839	1.400	2.500

Fonte: SEP, Convênio Seade – Diêse e MTE/FAT.

(1) Inflator utilizado – ICV do Diêse. Valores em reais de novembro de 2009.

(2) Exclusivo os Assalariados e os Empregados Domésticos Assalariados que não tiveram remuneração no mês, os Trabalhadores Familiares sem remuneração salarial e os Trabalhadores que ganharam exclusivamente em espécie ou benefício.

(3) Exclusivo os Assalariados que não tiveram remuneração no mês.

TABELA 8
ÍNDICES DO RENDIMENTO REAL TRIMESTRAL DOS OCUPADOS E DOS ASSALARIADOS NO TRABALHO PRINCIPAL¹
REGIÃO METROPOLITANA DE SÃO PAULO – 1999-2009

Base: média de 1985 = 100

Trimestres	Índices do Rendimento Real Trimestral																			
	Ocupados ²							Assalariados ³												
	10% Mais Pobres Ganham Até	25% Mais Pobres Ganham Até	50% Ganham Até	25% Mais Ricos Ganham Acima de	10% Mais Ricos Ganham Acima de	10% Mais Pobres Ganham Até	25% Mais Pobres Ganham Até	50% Ganham Até	25% Mais Ricos Ganham Acima de	10% Mais Ricos Ganham Acima de										
Nov-1999	72,1	76,7	67,5	65,5	69,5	75,1	70,7	64,1	64,4	67,2	72,1	76,7	67,5	65,5	69,5	75,1	70,7	64,1	64,4	67,2
Nov-2000	66,9	71,8	66,7	60,5	66,1	70,0	67,3	59,4	58,5	62,9	66,9	71,8	66,7	60,5	66,1	70,0	67,3	59,4	58,5	62,9
Nov-2001	72,1	65,2	60,4	55,7	56,5	63,9	62,1	56,9	54,5	54,8	72,1	65,2	60,4	55,7	56,5	63,9	62,1	56,9	54,5	54,8
Nov-2002	71,7	61,4	56,6	51,1	61,3	66,6	62,4	55,1	51,5	48,4	71,7	61,4	56,6	51,1	61,3	66,6	62,4	55,1	51,5	48,4
Nov-2003	65,1	56,4	53,9	49,3	51,1	61,8	57,8	52,4	51,3	51,6	65,1	56,4	53,9	49,3	51,1	61,8	57,8	52,4	51,3	51,6
Nov-2004	60,9	58,7	54,8	46,4	48,1	58,3	59,8	52,8	49,8	48,3	60,9	58,7	54,8	46,4	48,1	58,3	59,8	52,8	49,8	48,3
Nov-2005	58,0	62,2	52,7	48,5	49,9	63,9	62,5	53,9	49,8	52,7	58,0	62,2	52,7	48,5	49,9	63,9	62,5	53,9	49,8	52,7
Nov-2006	71,0	62,3	58,8	51,5	48,9	68,2	61,5	54,7	48,9	49,1	71,0	62,3	58,8	51,5	48,9	68,2	61,5	54,7	48,9	49,1
Nov-2007	81,3	68,8	57,3	49,5	49,8	68,9	64,7	56,4	50,5	51,2	81,3	68,8	57,3	49,5	49,8	68,9	64,7	56,4	50,5	51,2
Nov-2008	76,4	68,4	57,4	46,3	47,2	72,3	65,7	54,2	45,6	46,2	76,4	68,4	57,4	46,3	47,2	72,3	65,7	54,2	45,6	46,2
Dez-2008	88,4	68,5	59,7	46,1	49,5	72,3	65,6	53,9	47,0	47,7	88,4	68,5	59,7	46,1	49,5	72,3	65,6	53,9	47,0	47,7
Jan-2009	88,3	68,0	59,5	48,2	49,1	71,9	65,6	54,0	47,1	49,3	88,3	68,0	59,5	48,2	49,1	71,9	65,6	54,0	47,1	49,3
Fev	98,4	70,3	60,5	49,4	49,1	73,8	65,2	49,0	47,0	49,3	98,4	70,3	60,5	49,4	49,1	73,8	65,2	49,0	47,0	49,3
Mar	95,2	68,9	60,3	45,6	48,9	73,7	65,1	53,5	46,7	49,1	95,2	68,9	60,3	45,6	48,9	73,7	65,1	53,5	46,7	49,1
Abr	88,7	70,2	60,1	48,8	49,0	75,5	65,1	53,5	49,9	49,0	88,7	70,2	60,1	48,8	49,0	75,5	65,1	53,5	49,9	49,0
Mai	94,4	71,2	59,9	48,9	48,6	75,8	64,9	53,3	49,9	48,9	94,4	71,2	59,9	48,9	48,6	75,8	64,9	53,3	49,9	48,9
Jun	87,2	71,6	59,9	48,9	46,8	78,6	64,6	55,1	49,8	47,0	87,2	71,6	59,9	48,9	46,8	78,6	64,6	55,1	49,8	47,0
Jul	98,9	73,2	59,8	48,8	48,4	78,2	64,5	55,8	49,8	48,6	98,9	73,2	59,8	48,8	48,4	78,2	64,5	55,8	49,8	48,6
Ago	98,6	73,5	59,6	48,8	48,4	78,1	65,9	55,9	49,6	48,6	98,6	73,5	59,6	48,8	48,4	78,1	65,9	55,9	49,6	48,6
Set	98,3	73,2	59,4	48,4	49,4	77,9	66,1	55,7	49,5	48,6	98,3	73,2	59,4	48,4	49,4	77,9	66,1	55,7	49,5	48,6
Out	97,8	73,1	59,3	48,5	48,1	77,6	66,3	54,5	49,0	48,3	97,8	73,1	59,3	48,5	48,1	77,6	66,3	54,5	49,0	48,3
Nov	97,7	72,8	58,9	48,1	47,9	76,9	66,0	54,4	48,7	47,8	97,7	72,8	58,9	48,1	47,9	76,9	66,0	54,4	48,7	47,8
Varição Mensal																				
Nov-2009/Out-2009	-0,1	-0,4	-0,6	-0,8	-0,5	-1,0	-0,4	-0,2	-0,6	-1,1	-0,1	-0,4	-0,6	-0,8	-0,5	-1,0	-0,4	-0,2	-0,6	-1,1
Varição no Ano																				
Nov-2009/Dez-2008	10,5	6,3	-1,4	4,2	-3,2	6,4	0,5	0,9	3,6	0,1	10,5	6,3	-1,4	4,2	-3,2	6,4	0,5	0,9	3,6	0,1
Varição Anual																				
Nov-2009/Nov-2008	27,9	6,4	2,6	3,7	1,3	6,3	0,4	0,3	6,8	3,5	27,9	6,4	2,6	3,7	1,3	6,3	0,4	0,3	6,8	3,5

Fonte: SEP, Convênio Seade – Dieese e MTE/FAT.

(1) Inflator utilizado – ICV do Dieese. (2) Exclusivo os Assalariados e os Empregados Domésticos Assalariados que não tiveram remuneração no mês, os Trabalhadores Familiares sem remuneração salarial e os Trabalhadores que ganharam exclusivamente em espécie ou benefício. (3) Exclusivo os Assalariados que não tiveram remuneração no mês.

TABELA 9
ÍNDICES TRIMESTRAIS DO EMPREGO, DO RENDIMENTO MÉDIO REAL E DA MASSA DE RENDIMENTOS REAIS
DOS OCUPADOS E DOS ASSALARIADOS¹
REGIÃO METROPOLITANA DE SÃO PAULO – 1989-2009

Base: média de 1985 = 100

Trimestres	Ocupados ²			Assalariados ³		
	Emprego	Rendimento Médio Real	Massa de Rendimentos Reais	Emprego	Salário Médio Real	Massa Salarial Real
Nov-1999	131,8	69,0	90,9	115,3	67,7	78,0
Nov-2000	138,0	67,4	92,9	122,3	64,2	78,4
Nov-2001	138,5	58,1	80,5	122,6	57,4	70,3
Nov-2002	139,6	53,7	74,8	122,1	52,6	64,2
Nov-2003	140,4	53,5	75,0	123,2	54,1	66,6
Nov-2004	147,2	52,5	77,2	131,5	53,7	70,6
Nov-2005	148,9	53,1	79,1	135,0	54,6	73,7
Nov-2006	154,3	53,0	81,7	145,1	53,4	77,4
Nov-2007	157,4	53,0	83,4	149,1	53,1	79,1
Nov-2008	163,8	51,6	84,4	162,0	51,6	83,5
Dez-2008	164,6	52,4	86,2	161,0	51,9	83,5
Jan-2009	162,2	52,8	85,5	158,1	52,1	82,3
Fev	159,0	53,3	84,6	154,6	52,6	81,2
Mar	157,4	53,0	83,3	152,5	52,6	80,2
Abr	157,9	53,4	84,3	152,8	53,5	81,6
Mai	159,9	52,3	83,5	154,7	52,3	80,9
Jun	160,5	52,1	83,6	155,3	52,7	81,7
Jul	159,8	52,7	84,2	153,0	53,1	81,2
Ago	161,1	54,0	86,9	154,7	54,2	83,8
Sep	160,4	54,1	86,7	154,3	53,8	83,0
Out	163,3	53,2	86,8	158,5	52,7	83,5
Nov	164,3	52,2	85,6	159,6	51,7	82,5
Varição Mensal						
Nov-2009/Out-2009	0,6	-2,0	-1,4	0,7	-1,9	-1,2
Varição no Ano						
Nov-2009/Dez-2008	-0,2	-0,4	-0,7	-0,8	-0,4	-1,3
Varição Anual						
Nov-2009/Nov-2008	0,3	1,1	1,4	-1,4	0,2	-1,2

Fonte: SEP, Convênio Seade - Dieese e MTE/FAT.

(1) Inflator utilizado - IGV do Dieese. (2) Incluem os Ocupados que não tiveram remuneração salarial e os Trabalhadores Familiares sem remuneração salarial e os Trabalhadores que ganharam exclusivamente em espécie ou benefício.

(3) Incluem os Assalariados que não tiveram remuneração no mês.

TABELA 10
RENDIMENTO REAL MÉDIO TRIMESTRAL DOS ASSALARIADOS NO SETOR PRIVADO,¹ POR SETOR DE ATIVIDADE
ECONÔMICA E CARTEIRA DE TRABALHO ASSINADA E NÃO-ASSINADA PELO ATUAL EMPREGADOR
REGIÃO METROPOLITANA DE SÃO PAULO – 1999-2009

Trimestres	Rendimento Real Médio Trimestral dos Assalariados no Setor Privado					
	Total	Setor de Atividade			Carteira de Trabalho	
		Indústria	Comércio	Serviços	Assinada	Não-Assinada
Nov-1999	1.608	1.849	1.209	1.608	1.765	1.079
Nov-2000	1.527	1.743	1.124	1.548	1.669	1.124
Nov-2001	1.380	1.541	1.043	1.409	1.519	973
Nov-2002	1.240	1.388	918	1.256	1.354	919
Nov-2003	1.272	1.471	959	1.270	1.417	824
Nov-2004	1.260	1.400	953	1.292	1.412	803
Nov-2005	1.294	1.460	1.045	1.290	1.412	948
Nov-2006	1.248	1.419	953	1.267	1.363	898
Nov-2007	1.245	1.403	979	1.256	1.336	921
Nov-2008	1.206	1.448	958	1.170	1.297	856
Dez-2008	1.219	1.480	962	1.174	1.305	864
Jan-2009	1.220	1.444	1.006	1.181	1.306	863
Fev	1.234	1.373	998	1.240	1.323	858
Mar	1.229	1.328	1.057	1.236	1.314	894
Abr	1.257	1.390	1.035	1.256	1.333	952
Mai	1.244	1.388	1.059	1.234	1.302	998
Jun	1.254	1.358	1.005	1.280	1.313	999
Jul	1.249	1.358	971	1.291	1.313	971
Ago	1.265	1.384	995	1.296	1.339	929
Set	1.263	1.433	1.002	1.262	1.338	924
Out	1.246	1.440	1.032	1.215	1.320	902
Nov	1.227	1.484	996	1.168	1.304	901

Fonte: SEP, Condição Saúde – Dieese e MTE/FAT.

(1) Inflator utilizado – IGV do Dieese. Valores em reais de novembro de 2009.

Nota: Exclui-se os Assalariados que não tiveram remuneração no mês.

TABELA 11
ÍNDICES DO RENDIMENTO REAL MÉDIO TRIMESTRAL DOS ASSALARIADOS NO SETOR PRIVADO,¹ POR SETOR DE ATIVIDADE ECONÔMICA E CARTEIRA DE TRABALHO ASSINADA E NÃO-ASSINADA PELO ATUAL EMPREGADOR REGIÃO METROPOLITANA DE SÃO PAULO – 1999-2009

Base: média de 1985 = 100

Trimestres	Índices do Rendimento Real Médio Trimestral dos Assalariados no Setor Privado					
	Total	Setor de Atividade			Carteira de Trabalho	
		Indústria	Comércio	Serviços	Assinada	Não-Assinada
Nov-1999	66,1	66,9	66,6	71,0	66,7	115,4
Nov-2000	62,8	63,1	61,9	68,3	63,0	120,1
Nov-2001	56,7	55,8	57,4	62,2	57,4	104,0
Nov-2002	51,0	50,2	50,5	55,4	51,1	98,2
Nov-2003	52,3	53,2	52,8	56,1	53,5	88,0
Nov-2004	51,8	50,7	52,4	57,0	53,3	85,8
Nov-2005	53,2	52,9	57,5	56,9	53,3	101,3
Nov-2006	51,3	51,3	52,5	55,9	51,5	96,0
Nov-2007	51,2	50,8	53,9	55,4	50,5	98,4
Nov-2008	49,6	52,4	52,8	51,6	49,0	91,5
Dez-2008	50,1	53,6	53,0	51,8	49,3	92,3
Jan-2009	50,2	52,2	55,4	52,1	49,3	92,3
Fev	50,7	49,7	54,9	54,7	50,0	91,7
Mar	50,5	48,1	58,2	54,5	49,6	95,6
Abr	51,7	50,3	57,0	55,4	50,3	101,8
Mai	51,1	50,2	58,3	54,5	49,2	106,7
Jun	51,5	49,2	55,3	56,5	49,6	106,8
Jul	51,3	49,2	53,5	57,0	49,6	103,8
Ago	52,0	50,1	54,8	57,2	50,6	99,3
Set	51,9	51,8	55,1	55,7	50,6	98,8
Out	51,2	52,1	56,8	53,6	49,9	96,5
Nov	50,4	53,7	54,8	51,5	49,3	96,3
Variação Mensal						
Nov-2009/Out-2009	-1,5	3,1	-3,5	-3,9	-1,2	-0,2
Variação no Ano						
Nov-2009/Dez-2008	0,7	0,2	3,5	-0,5	-0,1	4,3
Variação Anual						
Nov-2009/Nov-2008	1,8	2,5	3,9	-0,2	0,6	5,2

Fonte: SEP, Convênio Seade – Dieese e MTE/FAF.

(1) Inflator utilizado – ICV do Dieese.

Nota: Exclui-se os Assalariados que não tiveram remuneração no mês.

TABELA 12
RENDIMENTO MÉDIO NOMINAL MENSAL DOS OCUPADOS E DOS ASSALARIADOS NO TRABALHO PRINCIPAL
REGIÃO METROPOLITANA DE SÃO PAULO – 2002-2009

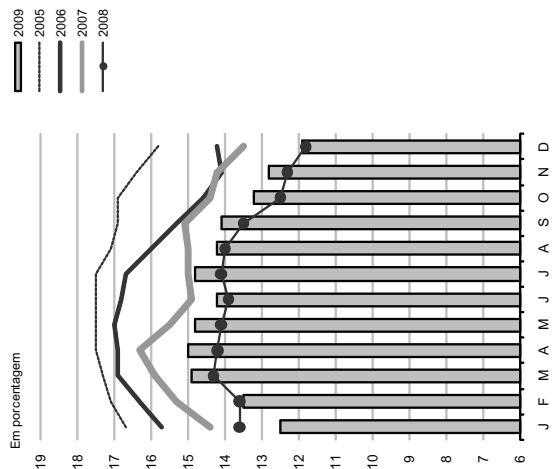
Meses	Em reais		Meses	Em reais	
	Ocupados ¹	Assalariados ²		Ocupados ¹	Assalariados ²
Jan-2002	782	836	Jan-2006	1.094	1.162
Fev	832	890	Fev	1.043	1.085
Mar	803	842	Mar	1.008	1.090
Abr	873	885	Abr	1.060	1.131
Mai	841	861	Mai	1.054	1.108
Jun	807	862	Jun	1.091	1.142
Jul	808	923	Jul	1.216	1.293
Ago	888	889	Ago	1.128	1.178
Set	846	852	Set	1.077	1.136
Out	843	852	Out	1.099	1.190
Nov	803	838	Nov	1.099	1.126
Dez	904	924	Dez	1.138	1.167
Jan-2003	842	920	Jan-2007	1.073	1.171
Fev	857	919	Fev	1.136	1.154
Mar	849	901	Mar	1.152	1.227
Abr	932	993	Abr	1.155	1.235
Mai	893	965	Mai	1.095	1.134
Jun	908	966	Jun	1.072	1.127
Jul	900	966	Jul	1.13	1.202
Ago	931	969	Ago	1.129	1.172
Set	901	982	Set	1.167	1.234
Out	976	1.029	Out	1.137	1.200
Nov	991	1.023	Nov	1.19	1.187
Dez	976	987	Dez	1.26	1.188
Jan-2004	963	1.050	Jan-2008	1.51	1.207
Fev	910	974	Fev	1.23	1.231
Mar	950	1.011	Mar	1.273	1.373
Abr	955	1.053	Abr	1.60	1.238
Mai	1.010	1.042	Mai	1.26	1.264
Jun	1.007	1.045	Jun	1.16	1.308
Jul	1.018	1.018	Jul	1.32	1.32
Ago	1.007	1.063	Ago	1.288	1.290
Set	982	1.082	Set	1.195	1.27
Out	1.057	1.128	Out	1.32	1.189
Nov	973	1.020	Nov	1.51	1.280
Dez	989	1.044	Dez	1.26	1.273
Jan-2005	1.033	1.099	Jan-2009	1.27	1.320
Fev	996	1.062	Fev	1.27	1.307
Mar	1.005	1.083	Mar	1.27	1.307
Abr	1.052	1.125	Abr	1.296	1.292
Mai	1.001	1.098	Mai	1.28	1.293
Jun	1.067	1.148	Jun	1.297	1.335
Jul	1.07	1.183	Jul	1.291	1.339
Ago	1.051	1.105	Ago	1.289	1.346
Set	1.040	1.140	Set	1.274	1.326
Out	1.074	1.147	Out	1.24	1.267
Nov	1.087	1.158	Nov	1.237	1.300
Dez	1.066	1.161	Dez	1.237	1.300

Fonte: SEP, Convênio Seade – Dieese e MTE/FAT.

(1) Exclusivo os Assalariados e os Empregados Domésticos Assalariados que não tiveram remuneração no mês, os Trabalhadores Familiares sem remuneração salarial e os Trabalhadores que ganharam exclusivamente em espécie ou benefício. (2) Exclusivo os Assalariados que não tiveram remuneração no mês.

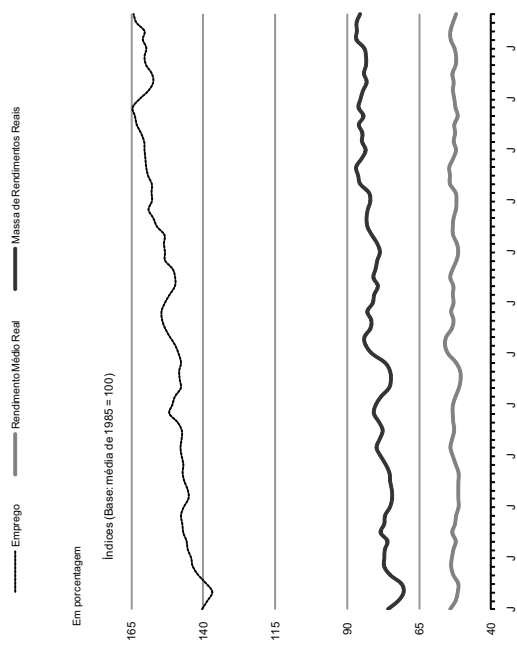
Nota: Para o cálculo dos rendimentos reais, utilizam-se os dados trimestrais. Os rendimentos mensais estão sujeitos a variações superiores àquelas admitidas para divulgação dos dados da PED-RMSP.

GRÁFICO 1
TAXA DE DESEMPREGO TOTAL
REGIÃO METROPOLITANA DE SÃO PAULO – 2005-2009



Fonte: SEP. Convênio Seade – Dieese e MTE/FAT.

GRÁFICO 2
ÍNDICES TRIMESTRAIS DE EMPREGO, DO RENDIMENTO MÉDIO REAL E DA
MASSA DE RENDIMENTOS REAIS DOS OCUPADOS (1)
REGIÃO METROPOLITANA DE SÃO PAULO – 2004-2009



Fonte: SEP. Convênio Seade – Dieese e MTE/FAT.
(1) Índice utilizado – ICV do Dieese.
Nota: Inclui os Ocupados que não tiveram remuneração no mês e exclui os Trabalhadores Familiares sem remuneração salarial e os Trabalhadores que ganharam exclusivamente em espécie ou benefício.

PIA – População em Idade Ativa: população com 10 anos e mais.

PEA – População Economicamente Ativa: parcela da PIA que está ocupada ou desempregada.

Ocupados: indivíduos que nos 7 dias anteriores ao da entrevista:

- possuem trabalho remunerado exercido regularmente;
- possuem trabalho remunerado exercido de forma irregular, desde que não estejam procurando trabalho diferente do atual;
- possuem trabalho não-remunerado de ajuda em negócios de parentes, ou remunerado em espécie/benefício, sem procura de trabalho;
- excluem-se as pessoas que de forma bastante excepcional fizeram algum trabalho nesse período.

Desempregados: indivíduos que se encontram em uma das seguintes situações:

- Desemprego Aberto: pessoas que procuraram trabalho de maneira efetiva nos 30 dias anteriores ao da entrevista e não exerceram nenhum trabalho nos 7 últimos dias;
- Desemprego Oculto pelo Trabalho Precário: pessoas que realizam algum trabalho remunerado eventual de auto-ocupação, ou seja, sem qualquer perspectiva de continuidade e previsibilidade, ou realizam trabalho não-remunerado em ajuda de negócios de parentes e que procuraram mudar de trabalho nos 30 dias anteriores ao da entrevista ou que, não tendo procurado neste período, o fizeram sem êxito até 12 meses atrás;
- Desemprego Oculto pelo Desalento e Outros: pessoas que não possuem trabalho e nem procuraram nos últimos 30 dias, por desestímulo do mercado de trabalho ou por circunstâncias fortuitas, mas apresentaram procura efetiva de trabalho nos últimos 12 meses.

Inativos (maiores de 10 anos): parcela da PIA que não está ocupada ou desempregada.

Rendimento do trabalho: rendimento monetário bruto (sem descontos de imposto de renda e previdência social) efetivamente recebido, referente ao trabalho realizado no mês imediatamente anterior ao da pesquisa. Para os assalariados, são considerados descontos por falta, etc. ou acréscimos devidos a horas extras, gratificações, etc. Não são computados o 13º salário e os benefícios indiretos. Para os empregadores, os autônomos e as demais posições é considerada a retirada mensal, não incluindo os lucros do trabalho, da empresa ou do negócio.

PRINCIPAIS INDICADORES

Taxa de Desemprego Total: proporção da PEA que se encontra na situação de desemprego – total, aberto e oculto.

Taxa de Participação: proporção de pessoas com 10 anos e mais incorporadas ao mercado de trabalho como ocupadas ou desempregadas.

Índice de Ocupação: nível de ocupação alcançado em determinado trimestre em relação ao nível médio do ano de 1985. Este indicador é apresentado também segundo ramos de atividade (tendo como base o nível de abril de 1988).

Rendimentos: rendimento real trimestral dos ocupados e assalariados no trabalho principal – apresentados os valores médios e os máximos recebidos pelos 10% e 25% mais pobres, 50% (mediana) e valores mínimos recebidos pelos 25% e 10% mais ricos. Além disto, são apresentadas as evoluções dos índices tendo por base a média de 1985=100.

A Fundação Sistema Estadual de Análise de Dados – Seade, em colaboração com o Departamento Intersindical de Estatística e Estudos Socioeconômicos – Dieese, vem divulgando sistematicamente os resultados da Pesquisa de Emprego e Desemprego – PED-RMSP, desde janeiro de 1985. Trata-se de uma pesquisa domiciliar que, a cada mês, investiga uma amostra de aproximadamente 3.000 domicílios localizados na Região Metropolitana de São Paulo. Suas informações são apresentadas agregadas em trimestres móveis. Por exemplo, a taxa de desemprego de janeiro corresponde ao trimestre móvel novembro, dezembro e janeiro. A taxa de fevereiro corresponde ao trimestre móvel dezembro, janeiro e fevereiro. A qualidade de seus indicadores e as inovações metodológicas introduzidas fazem da PED uma das principais fontes de referência sobre a conjuntura do mercado de trabalho metropolitano. Por estas razões, outros Estados brasileiros passaram a realizar a pesquisa nas regiões metropolitanas de Belo Horizonte, Porto Alegre, Recife, Salvador e o Distrito Federal.



GOVERNO DO ESTADO DE SÃO PAULO
Secretaria de Economia e Planejamento

SEADE

Fundação Sistema Estadual de Análise de Dados
Av. Cásper Líbero 478 CEP 01033-000 Caixa Postal 2658
CEP 01060-970 São Paulo SP www.seade.gov.br
Fone (11) 3324.7200 Fax (11) 3324.7324
geadi@seade.gov.br ouvidoria@seade.gov.br

DIEESE

DEPARTAMENTO INTERSINDICAL DE ESTATÍSTICA E ESTUDOS SOCIOECONÔMICOS
Rua Ministro Godói, 310 - Perdizes - São Paulo - SP - Tel: 11 3874-5366
Fax: 11 3874-5291 - CEP 05001-900 - www.dieese.org.br - en@dieese.org.br

Apoio: Ministério do Trabalho e Emprego – MTE. Fundo de Amparo ao Trabalhador – FAT.
Secretaria do Emprego e Relações do Trabalho – Sert.

